

الإسم :



س ١ : حدد أي المعادلات التالية خطية

$$٥ = ٢س - ٤ص$$

$$١٢س = ٤ص - ٦ص$$

$$ص = ٣س + ٣س$$

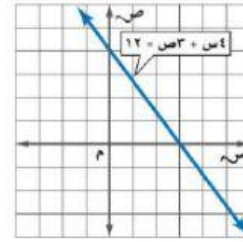
$$٢٥ = ٢ص + ٥س$$

$$٥س = ٣ + ٣ص$$

$$١ - = ٩ + ٢ص$$

س ٢ : أوجد المقطعين السيني والصادي لكل دالة خطية فيما يأتي

ص	س
١-	٣-
٠	٢-
١	١-
٢	٠
٣	١



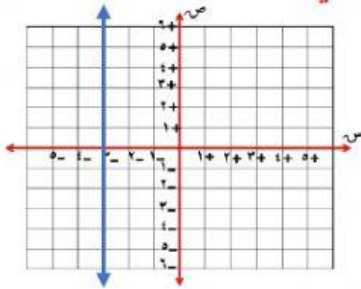
المقطع الصادي =

المقطع السيني =

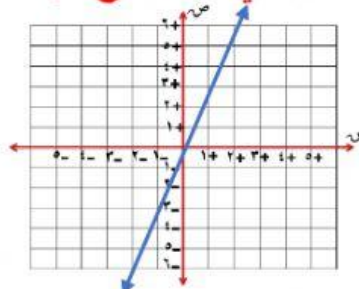
المقطع الصادي =

المقطع السيني =

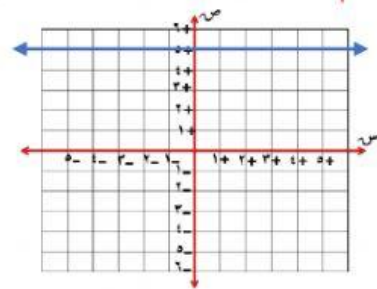
س ٣ : قم بسحب المعادلة للتمثيل البياني الصحيح لها فيما يأتي :



$$٣س = ص$$



$$٥ = ص$$



$$٣- = س$$

معلم مادة الرياضيات : أ / أيمن زهدي