

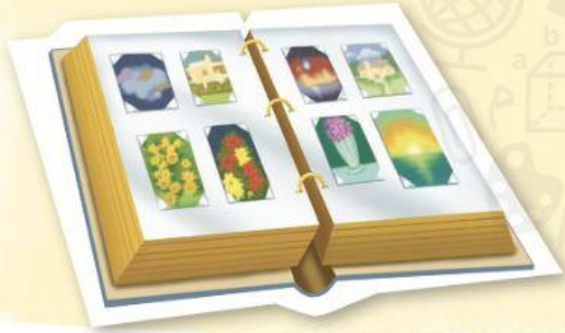
اضرب. استخدم النماذج إذا لزم الأمر.

1.  $2 \times 3 =$  \_\_\_\_\_

2.  $7 \times \text{AED } 8 =$  \_\_\_\_\_

3.  $9 \times 4 =$  \_\_\_\_\_

4.  $\text{AED } 7 \times 5 =$  \_\_\_\_\_



5. يحتوي ألبوم حسين على 8 صفحات من الصور.  
كم عدد الصور الموجودة في ألبوم حسين إذا كانت كل صفحة تحتوي  
على أربع صور؟

\_\_\_\_\_

حدد القيمة المكانية للرقم المظلل.

6. 1,630

7. AED 3,675

8. 20,495

\_\_\_\_\_

\_\_\_\_\_

\_\_\_\_\_

قرب كل عدد إلى أكبر قيمة مكانية له.

9. 26 \_\_\_\_\_

10. AED 251 \_\_\_\_\_

11. 4,499 \_\_\_\_\_

12. يوجد 1,366 طالبًا في مدرسة الخلفاء الراشدين الحلقة الأولى.  
كم عدد الطلاب الحاضرين في المدرسة تقريبًا؟

\_\_\_\_\_