

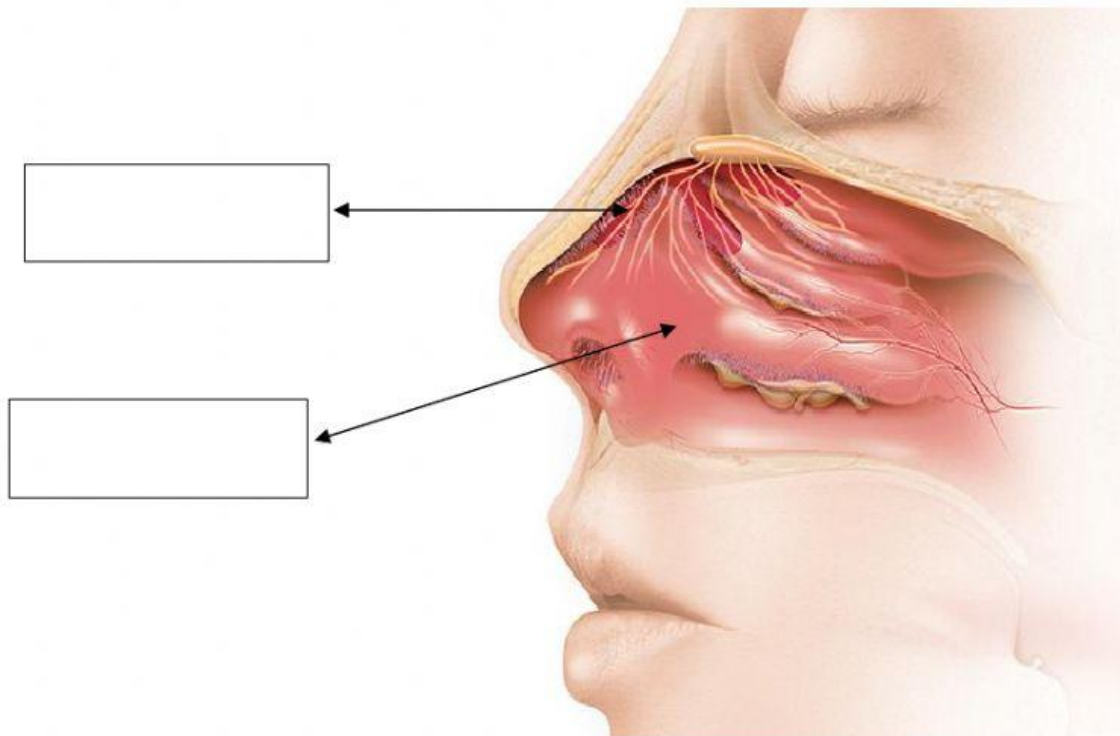


Olfato e gustação

1. O nariz é responsável:

- A) audição B) visão C) equilíbrio D) olfato

2. Identifique as partes da cavidade nasal.



3. Complete:

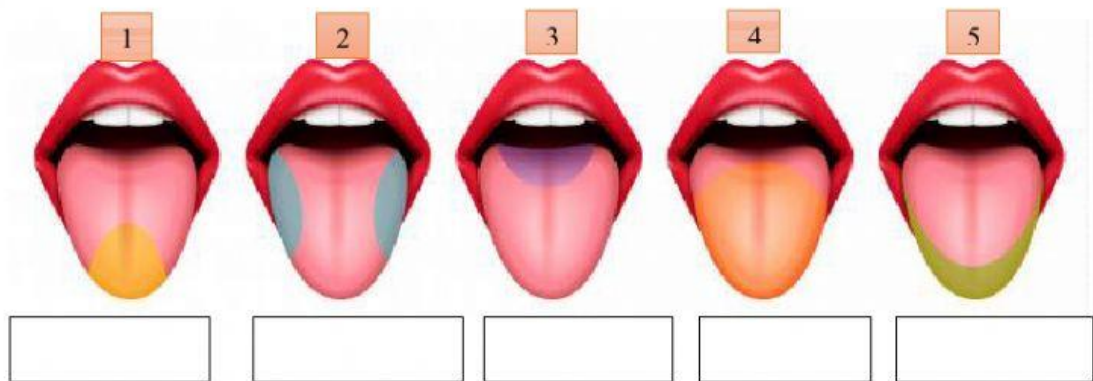
As partículas _____ presentes no ar inspirado estimulam

os _____; esses estímulos são interpretados e

permitem _____.

A _____ é o órgão responsável pelo sentido da _____, também chamado de _____. Nelas há as _____, nas quais se concentram as _____ que captam estímulos das substâncias químicas dos alimentos e permitem distinguir os _____.

4. Identifique as regiões da língua, de acordo com a relação dos sabores que são mais bem percebidos por elas:



ácido

salgado

doce

umami

amargo

5. Ao ingerir um alimento sólido, se não houvesse saliva, as papilas gustativas conseguiria captar as substâncias químicas desses alimentos? Justifique sua respostas.
6. Sabendo que o olfato e a gustação são relacionados, e usando os conhecimentos sobre o funcionamento desses dois sentidos, explique por que, quando estamos resfriados ou gripados, não conseguimos perceber o sabor dos alimentos.