

Taller de Ciencias Naturales

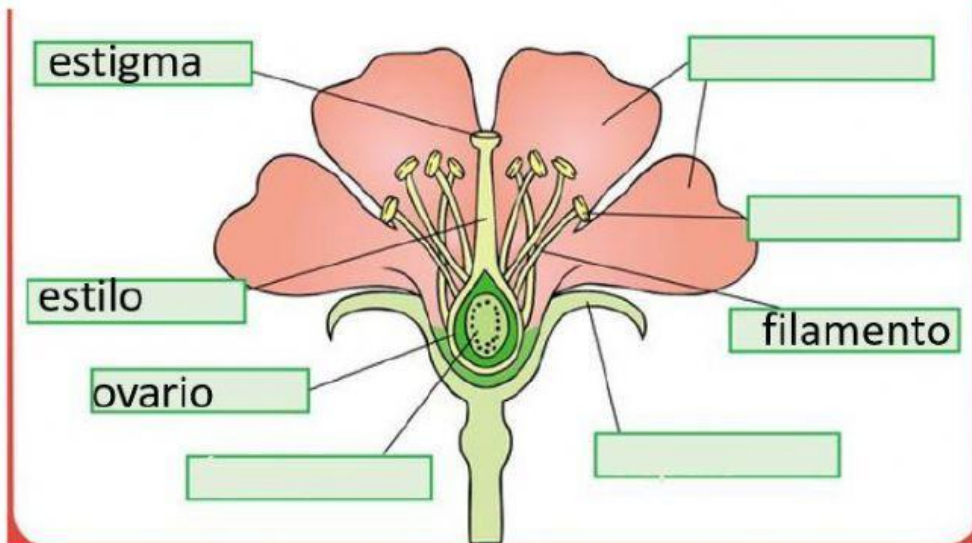
1. Identifique las partes de la planta que faltan y arrastre según corresponda.

óvulos

pétalos

antera

sépalo



2. Escriba verdadero o falso según corresponda.

❖ Dentro del fruto están las semillas que cuando maduran dan origen a una nueva planta.

❖ La semilla es el órgano reproductor de la planta.

❖ Una flor completa tiene cáliz, corola, estambres y pistilo.

3. Una con líneas su significado con su definición.

Es el traslado del polen de una flor a otra.

Fecundación

Es la unión del polen con el óvulo.

Polinización

4. Identifique la opción correcta del agente polinizador.

