



## REPASO

## UNIDA 1

## 3º ESO

**1.- Señala** si las siguientes frases son verdaderas (V) o falsas (F):

- \_\_\_\_\_ El ser humano es un organismo unicelular porque está formado por células.
- \_\_\_\_\_ Algunos seres vivos tienen tejidos formados por una sola célula.
- \_\_\_\_\_ Las biomoléculas son las moléculas que forman parte de los seres vivos.
- \_\_\_\_\_ Son biomoléculas: el agua, las sales minerales, las células, los lípidos y las proteínas.

**2.- Elige** la palabra adecuada.

- a) Un aparato está formado por órganos **similares/ diferentes**.
- b) Los tejidos están formados por **una/varias** células.
- c) El nivel atómico es el más **sencillo/complejo**.

**3.- Completa** las siguientes frases:

- a) El oxígeno y el carbono pertenecen al nivel . \_\_\_\_\_
- b) Los glúcidos y los lípidos son . \_\_\_\_\_
- c) El primer nivel de organización con vida es . \_\_\_\_\_
- d) La unión de varios átomos da lugar a . \_\_\_\_\_
- e) Un tejido es la unión de muchas . \_\_\_\_\_
- f) Los tejidos se unen y forman . \_\_\_\_\_
- g) La unión de diferentes órganos que realizan una función común da lugar a . \_\_\_\_\_
- h) El ser vivo en su conjunto pertenece al nivel de . \_\_\_\_\_

**4.- Escribe el nombre** de los siguientes orgánulos:



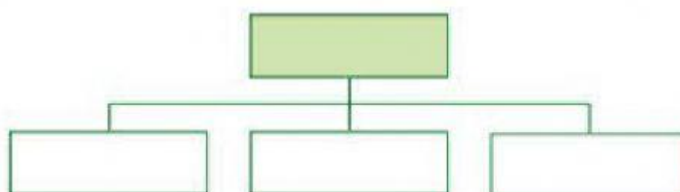
**5.- Completa** el esquema con las palabras del recuadro.

**citoplasma**

**núcleo**

**célula eucariota**

**membrana plasmática**



**6.- Une con flechas** los tipos de tejido con el grupo al que pertenecen.

Adiposo •

Cartilaginoso •

De revestimiento •

Óseo •

Glandular •

Muscular cardiaco •

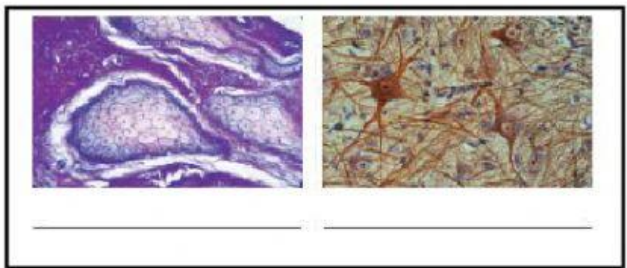
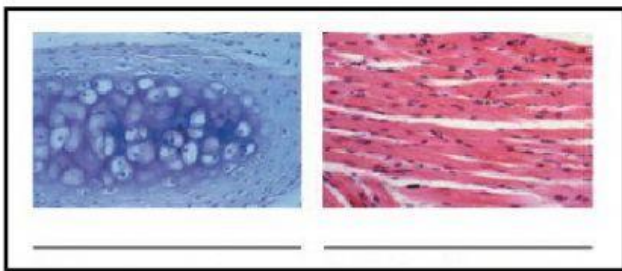
Muscular liso •

• Epitelial

• Conectivo

• Muscular

**7.- Identifica** los tejidos de cada fotografía.



**8.- Une con flechas** los tipos de tejidos con su función.

Epitelial •

Muscular •

Conectivo •

Nervioso •

• Transmitir órdenes

• Cubrir superficies

• Movimiento

• Mantener los órganos unidos

**9.- Une con flechas** ambas columnas según el tipo de tejido.

Corazón •

Médula ósea •

Oreja •

Cráneo •

Piel •

• Tejido epitelial

• Tejido óseo

• Tejido nervioso

• Tejido cartilaginoso

• Tejido muscular cardiaco



