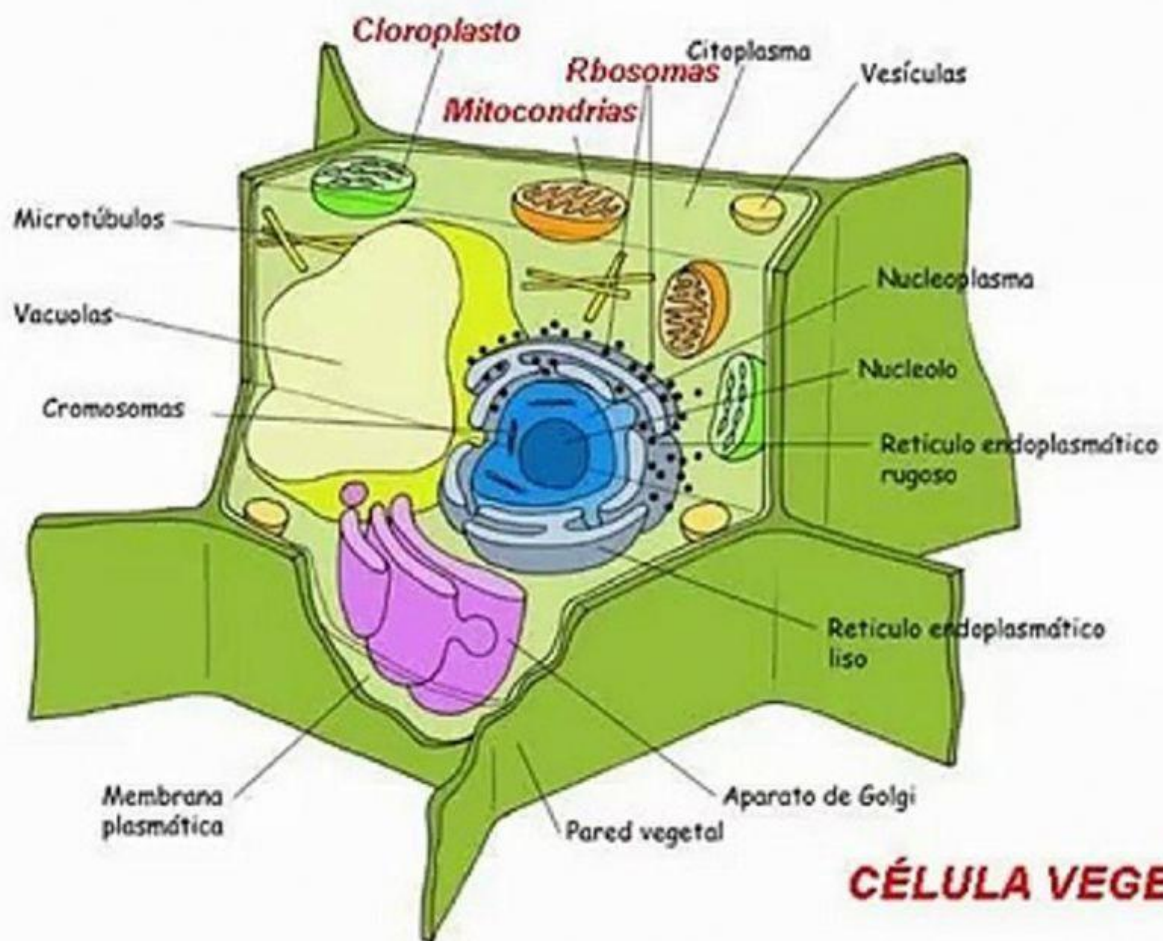


## LA CÉLULA VEGETAL

La célula es la unidad funcional y estructural de los seres vivos, aunque es similar a la célula animal, presenta algunas diferencias y posee orgánulos y estructuras exclusivas, la pared celular, los cloroplastos y las vacuolas. A continuación, en la columna de la izquierda podrás ver la función de cada uno de los orgánulos de la planta, tanto los exclusivos como los comunes con la célula animal. Léelos en grupo y analízalos en grupo. En la columna de la derecha podrás ver las distintas partes de una fábrica de producción con su función. Relaciona cada una de las partes de la célula con las partes de una fábrica.



	Función	ORGÁNULO	DEPARTAMENTO	FUNCIÓN
<b>Vacuola</b>	Orgánulo donde se almacenan sustancias como el agua, la sal o proteínas, que se usarán posteriormente en determinados procesos			Guardias de seguridad que protegen la fábrica de los delincuentes.
<b>RETÍCULO ENDOPLASMÁTICO</b>	Orgánulo formado por cisternas, tubos aplanados, sacos de membranas que forman un sistema de tuberías que participa en el transporte célula, de proteínas y otros procesos.			Reja donde acaba la fábrica, protege el interior e impide la entrada.
<b>NUCLEO Y NUCLEOLO</b>	Orgánulo que contiene el material genético organizado en moléculas de ADN y ARN donde se encuentra toda la información para poder realizar y ordenar todos los procesos de que se realizan en el interior de la célula.			Red de transporte interno de la fábrica, compuesto por vehículos montacargas, camiones, tuberías y otros elementos de transporte.
<b>RIBOSOMAS</b>	Son los orgánulos que fabrican proteínas en función de las órdenes y de la información que se encuentra en el ADN y ARN.			Personas o departamento que se encarga del embalaje y empaquetado de todo lo que se fabrica.
<b>APARATO DE GOLGI</b>	Orgánulo que se encarga de modificar, separar y empaquetar las proteínas y sustancias que salen del retículo endoplasmático.			Departamento de gerencia y dirección. Donde están todos los planos e información para que toda la fábrica funcione
<b>MEMBRANA PLASMÁTICA</b>	Capa de células que envuelve a todas las células.			Red de distribución de energía de la fábrica.
<b>CLOROPLASTOS</b>	Orgánulos que convierten la energía lumínica y materia inorgánica en materia orgánica para producir energía.			Depósitos donde se almacenan las materias primas para poder elaborar todos los productos que se producen.
<b>MITOCONDRIA</b>	Orgánulos que se encargan de suministrar y distribuir energía para que la célula funcione.			Trabajadores que se encargan de los procesos de fabricación, según las normas que les ha dado el departamento de gerencia.
<b>PARED CELULAR</b>	Capa rígida que se localiza en el exterior de la membrana plasmática. Protege el contenido de la célula			Red de placas solares de los que dan energía a la fábrica para que realice todos sus procesos.