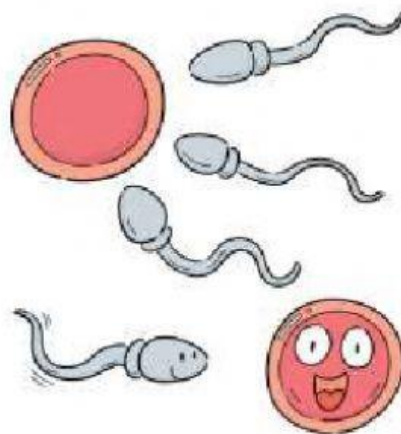
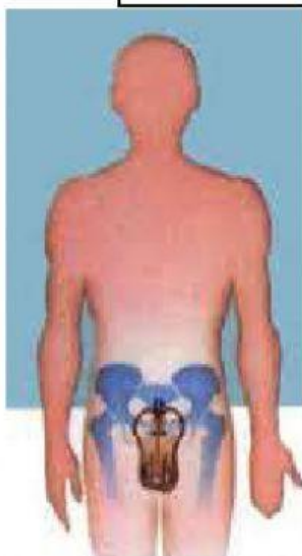
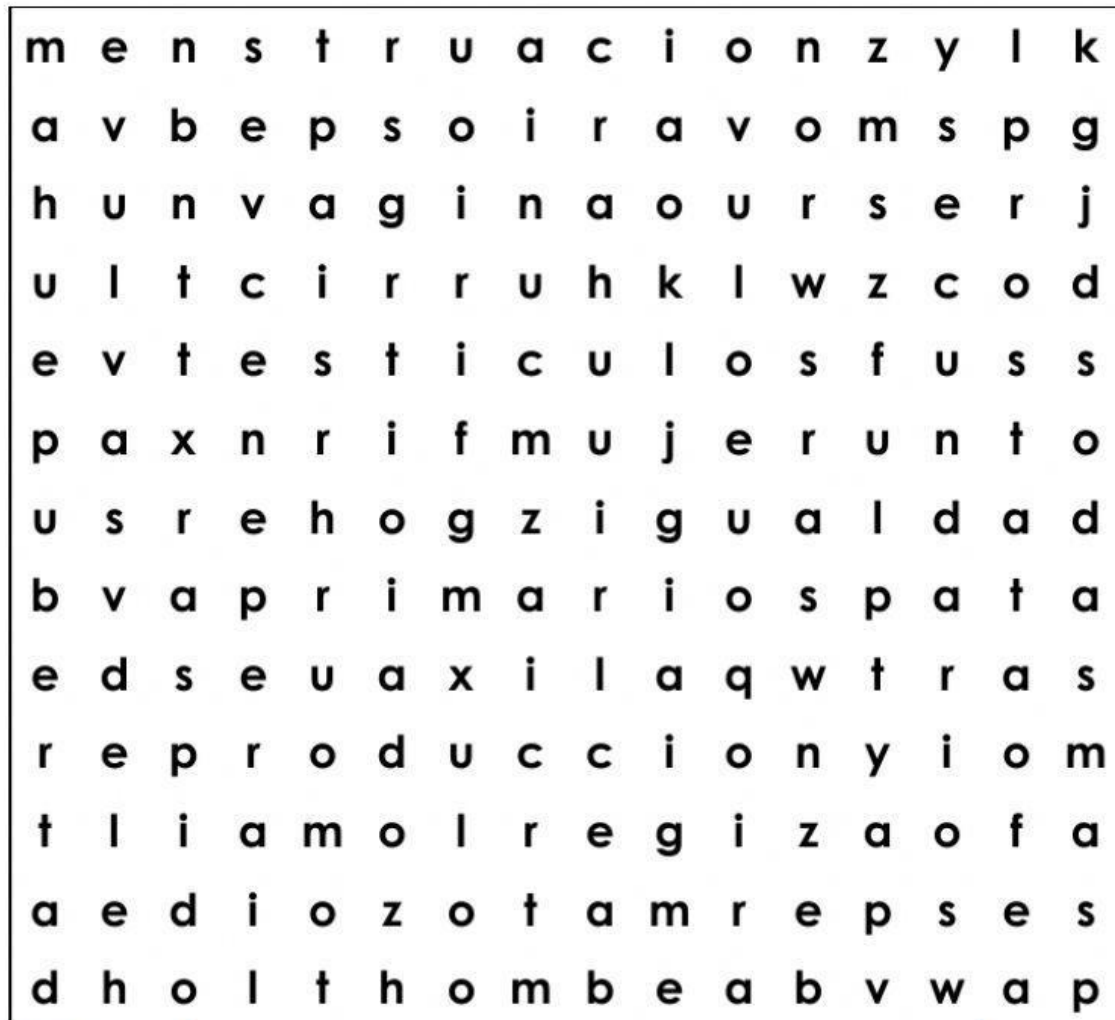


# Los caracteres sexuales de mujeres y hombres

**Instrucciones:** Encuentra las 15 palabras escondidas en la sopa de letras. Con ellas completa las oraciones y el cuadro de la siguiente hoja.

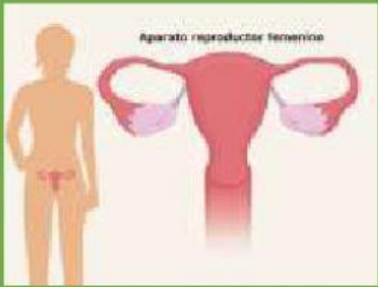

Sugerencia: Escribe las palabras que vayas encontrando, para que las utilices en la siguiente hoja.



**Con las palabras que encuentre en la sopa de letras completa los 2 cuadros siguientes:**

1.- _____ es la capacidad que tienen los seres vivos para engendrar nuevos individuos.
2.- La célula sexual femenina se llama _____
3.- La _____ es la etapa donde comienzan a aparecer los caracteres sexuales secundarios
4.- Los caracteres sexuales _____, son los órganos internos y externos que nos identifican como niña o niño al nacer.
5.- El _____ es la célula sexual masculina
6.- Los caracteres sexuales _____ son los rasgos físicos que comienzan en la pubertad que hacen diferentes a mujeres y hombres
7.- Cuando en la mujer se inicia la _____, su sistema reproductor está sexualmente maduro y en condición de procrear.
8.- Se le llama _____ cuando mujeres y hombres tienen los mismos derechos y oportunidades de estudio, trabajo e integración.

**Sistemas sexuales**

<p><b>Aparato Reproductor Femenino</b></p> <p>Órganos:</p>		<p><b>Aparato Reproductor Masculino</b></p> <p>Órganos:</p>	
	<p>Vesículas seminales</p>		
<p>Tubas uterinas</p>			
	<p>Conductos deferentes</p>		