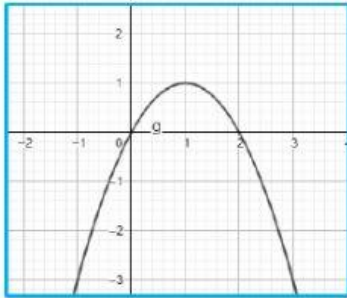




COLEGIO PABLO DE TARSO, IED
EVALUACION 1. 11°



Relaciona cada gráfica con su respectiva ecuación



$$Y = \cos(3x)$$

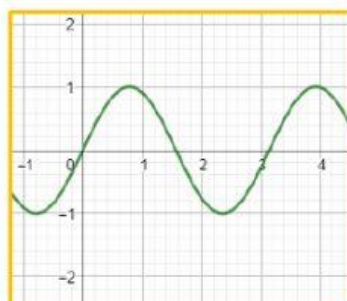
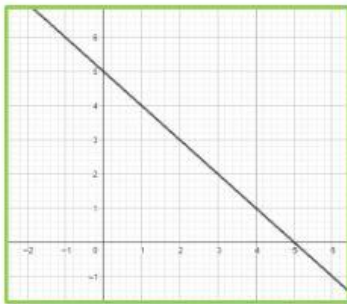
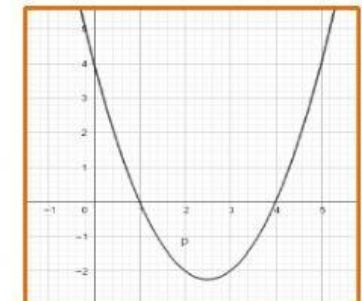
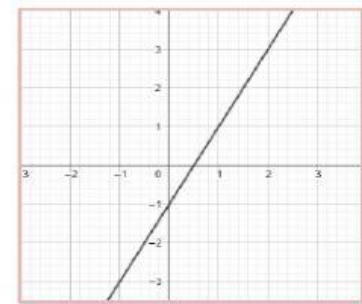
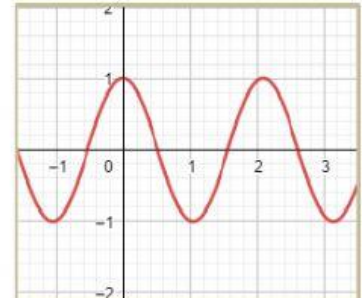
$$Y = 2x - 1$$

$$Y = -x + 5$$

$$Y = \sin(2x)$$

$$Y = x^2 - 5x + 4$$

$$Y = -x^2 + 2x$$



Determinar el Dominio, el rango y la fórmula de cada una de las siguientes funciones, arrastra la respuesta correcta al lugar indicado

$$-\infty \leq x \leq \infty$$

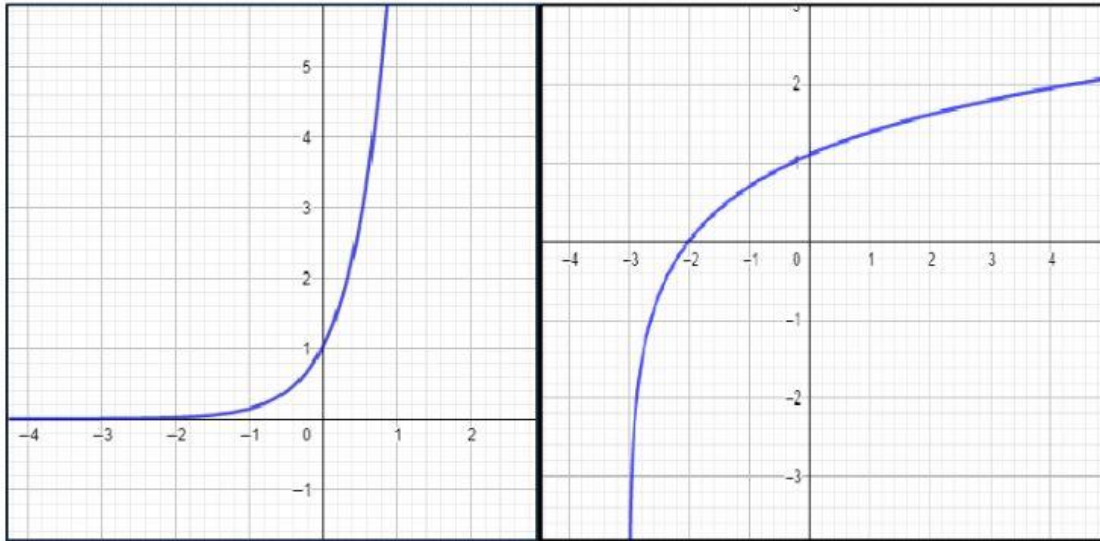
$$-\infty \leq y \leq \infty$$

$$(0, \infty)$$

$$(-3, \infty)$$

$$Y = e^{2x}$$

$$Y = \ln(x+3)$$



Dominio:

Dominio:

Rango:

Rango:

Función:

Función:

Querido estudiante, tómese el tiempo necesario para responder las preguntas. Si lo cree necesario utilice las herramientas que tiene a la mano como lo son GeoGebra, calculadora, libros, Google, etc.

No envíe hasta no estar seguro, pero cuidado con el tiempo...porque cuando se cumpla, se desactiva la evaluación.