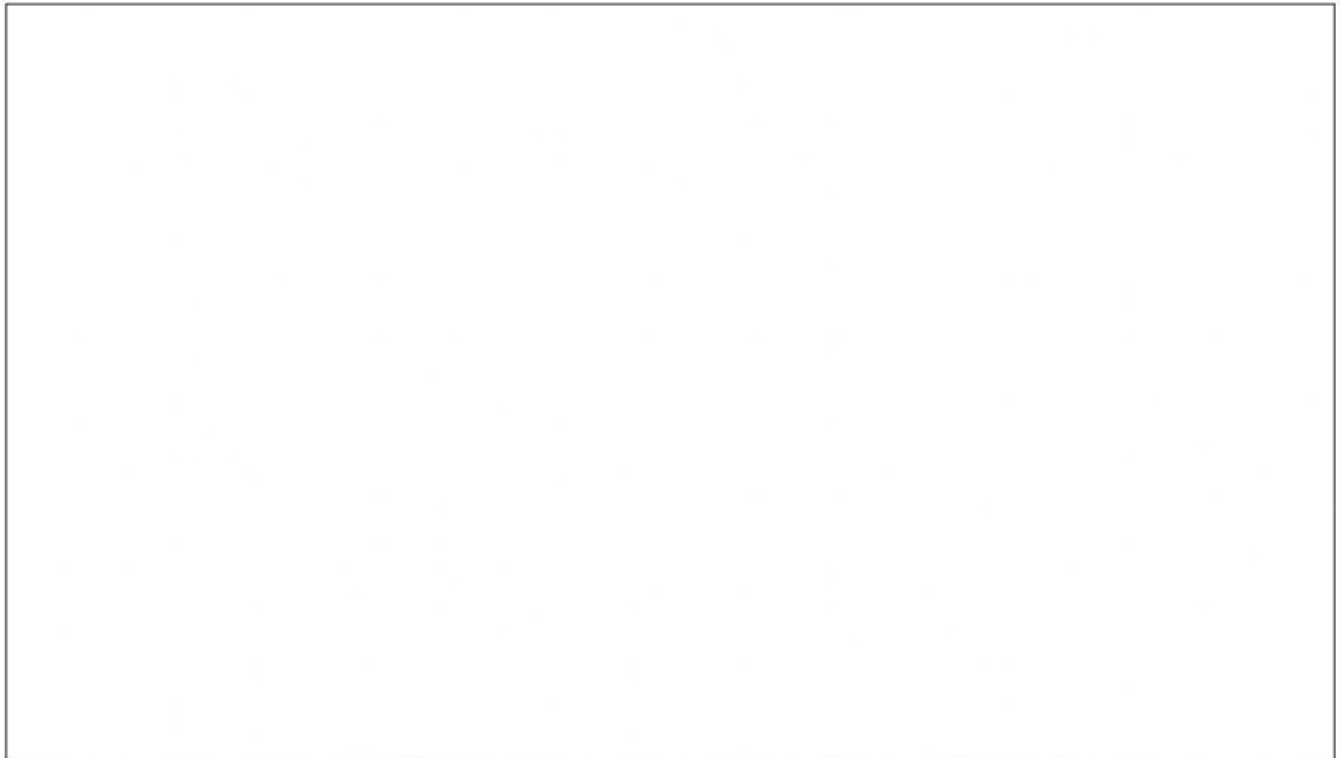


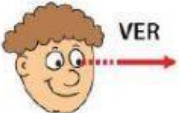




**Funciones vitales:
Función de relación.**

Empezamos con este video.



Como has comprobado los órganos de los 5 sentidos tienen un papel muy importante en la función de relación.

A continuación, completa el cuadro.

	OJOS	VISTA
		
		
		
		

Señala verdadero o falso.

	El sentido del tacto solo está en la mano.
	El tamaño, forma y color de las cosas las sabemos gracias al sentido de la vista.
	En la lengua está el sentido del olfato.
	Los 5 sentidos le pasan la información al cerebro.
	Gracias al sentido del gusto, sé si algo está dulce o salado.
	Si me faltara alguno de los sentidos no podría vivir.
	Si tengo un buen olfato sabré si lo que escucho es agudo o grave.
	Los órganos de los sentidos son los receptores de la información.

Une con flechas.

<p>LA VISTA</p> <p>LOS OJOS</p> 	Nos sirve para percibir cualquier olor agradables, desagadable...
<p>EL OLFATO</p> <p>LA NARIZ</p> 	Nos sirve para identificar cualquier tipo de sabor dulce, salado, amargo, agrio...
<p>EL OÍDO</p> <p>LAS OREJAS</p> 	Nos sirve para conocer formas, tamaños y colores.
<p>EL GUSTO</p> <p>LA LENGUA</p> 	Nos sirsve para diferenciar la textura, suave, aspero, liso, rugoso...
<p>EL TACTO</p> <p>LA PIEL LA MANO</p> 	Nos sirve para saber cuando suena una guitarra, violín, piano, tambor...

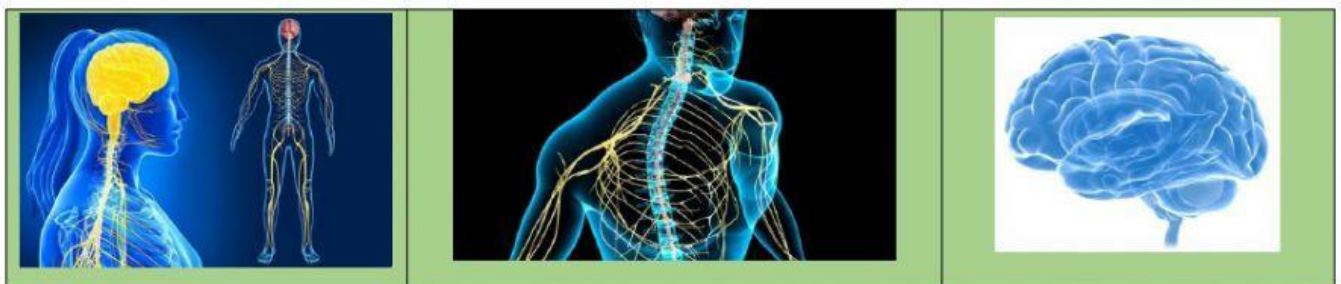
Una vez que te ha quedado claro toda la información que son capaces de captar los sentidos...

¿Sabrías decir donde mandan los sentidos esa información?

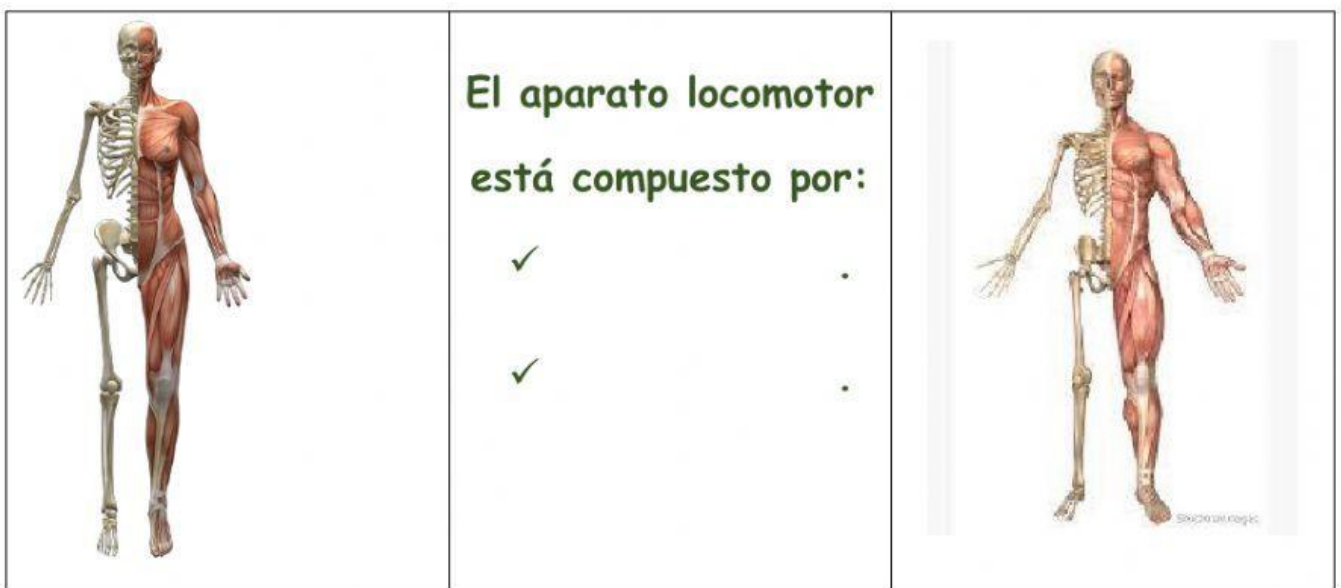
La mandan al .

¿Y por donde llega esa información?

La información llega a través de los .



Cuando la información llega al cerebro, éste se encarga de decidir qué hacer. Elabora una respuesta y de nuevo la envía a través de los nervios. Esta respuesta puede llegar a cualquier parte del cuerpo.



Las articulaciones también son parte del aparato locomotor.

¿Sabrías diferenciar cada parte?

Clasifica H, M, A, según sea hueso, músculo o articulación.

Fémur		Gemelo		Glúteo		Muñeca	
Tobillo		Radio		Bíceps		Cubito	
Codo		Costillas		Cadera		Pectorales	

Resumiendo, para que quede claro todo el proceso:

1. Órganos de los sentidos captan la información.
2. El cerebro, con esa información, elabora una respuesta.
3. El aparato locomotor ejecuta esa respuesta.

Indica si es 1, 2, 3.

	Miro por la ventana y observo llover.
	Pienso: si salgo así a la calle me mojaré.
	Voy al paragüero a coger un paraguas.
	Separo la mano del cactus.
	Siento un pinchazo en un dedo.
	¡Como me duele el dedo, tengo que quitar la mano de ahí!