

## SOCIEDADES AGRÍCOLAS ABORÍGENES



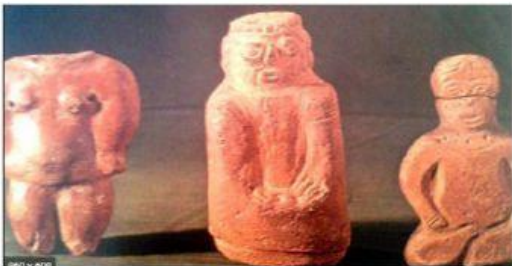
Cultura Cotacollao Habitó al Norte de Quito 1500 a 500 a C. agricultores y alfareros, su cerámica la más evolucionada del período Formativo



Cultura chorrera Se asentó en las orillas de los ríos Daule y Babahoyo en la provincia del Guayas 1500 a 500 A C. desarrollaron una cerámica bastante avanzada



Cultura Machalilla Se desarrollo en Manabí y Santa Elena 1800 y 1000 a C. Destacan sus trabajos con cerámica y el uso de los tonos



Organización Social: En este período se dedicaban a la agricultura otros a los textiles a la pesca o al comercio, la clase religiosa constituida por los chamanaes. sacerdotes.



Cultura Valdivia Más antigua del país, península de Santa Elenas 4000 al 2000 a. C , agricultores pescadores y alfareros.

