

## Robótica

### Sensores

#### ¿Qué es un sensor?

Un sensor es un dispositivo que está capacitado para detectar acciones o estímulos externos y responder en consecuencia.

Existe una gran variedad de sensores y son capaces de identificar distintas variaciones en el ambiente como por ejemplo temperatura, intensidad lumínica, distancia, aceleración, inclinación, desplazamiento, presión, fuerza, torsión, humedad, movimiento,

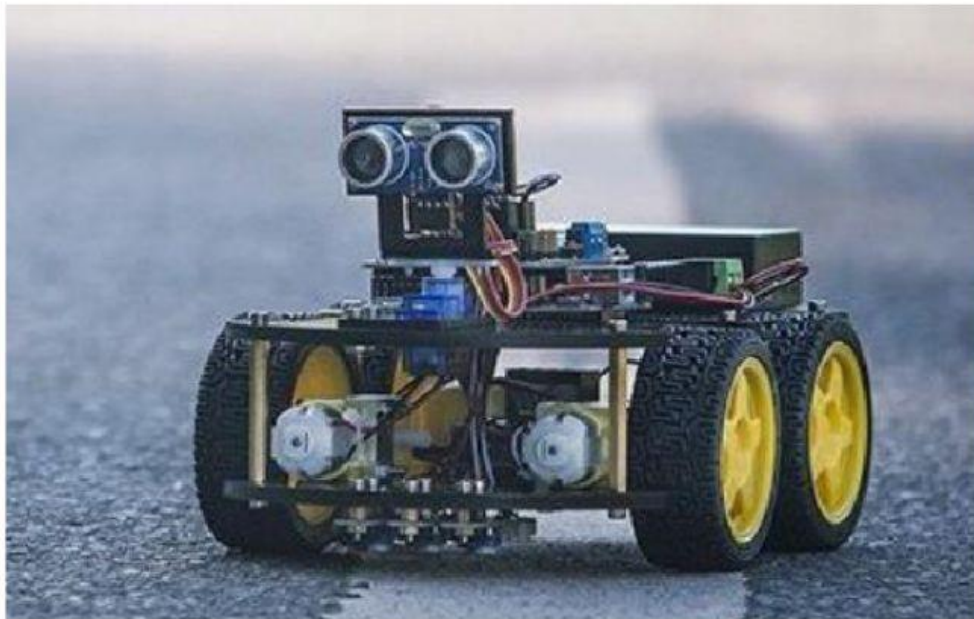
Cuando se desarrollan computadoras capaces de responder a órdenes de voz, por ejemplo, se las provee de micrófonos, que son sensores capaces de captar las ondas sonoras y transformarlas.

Busca información en internet y une con flechas según corresponda:

Sensor	Sirve para
Infrarojo	Medir la intensidad de luz
Temperature	Detectar el humo
Ultrasonido	Medir la humedad
Fotoresistencia	Detectar el movimiento
Latido	Mide la temperatura
Humidity	Medir distancias
Smoke	Detectar el ritmo cardíaco

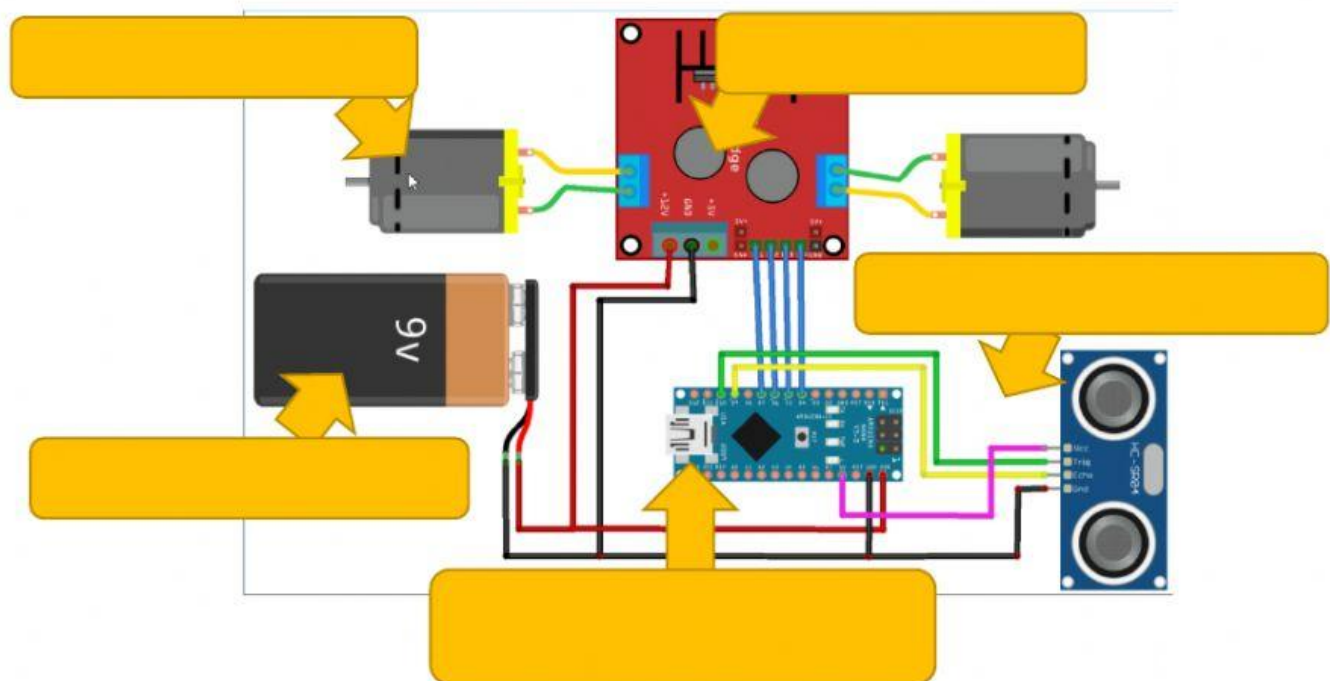
## *Robot educativo Arduino*

*El sensor de ultrasonido (parecen sus ojos), le permite detectar obstáculos y esquivarlos.*



### *Circuito del robot arduino:*

*Identifica los elementos y arrastra sus nombres según corresponda*



Fuente de energía

Sensor de ultrasonido

Actuadores

Control de actuadores

Unidad de control  
Computadora del robot