

FICHA INTERACTIVA 8° BÁSICO

TEJIDOS CELULARES

INSTRUCCIONES:

- ✓ DEBES ENCENDER TU CAMARA
- ✓ DISPONES DE 15 MINUTOS PARA DESARROLLAR Y ENTREGAR LA FICHA
- ✓ ESTA EVALUACIÓN CORRESPONDE AL 20% DE LA NOTA FINAL
- ✓ LA ENTREGA DE LA FICHA POSTERIOR A LOS 15 MIN **TENDRÁ DESCUENTO** DE 1 PTO.

1. COMPLETA EL CUADRO, ARRASTRANDO CADA CONCEPTO, FUNCIÓN Y CARACTERÍSTICA DE CADA TEJIDO.

	UBICACIÓN	CARACTERÍSTICA	FUNCIÓN
TEJIDO MUSCULAR			
TEJIDO NERVIOSO			
TEJIDO CONECTIVO			
TEJIDO EPITELIAL			

DEBAJO DEL TEJIDO
EPITELIAL

DEBAJO DEL TEJIDO
CONECTIVO

SUPERFICIE EXTERNA
DEL CUERPO

DEBAJO DEL TEJIDO
MUSCULAR

FORMADO POR DOS
TIPOS CELULARES

SUPERFICIE EXTERNAS E
INTERNAS DEL CUERPO

ABUNDANTEMENTE
IRRIGADO

CONVIERTE ENERGÍA
QUÍMICA EN MECÁNICA

SECRETA SUSTANCIAS

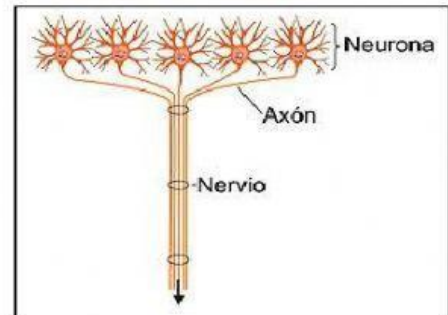
SOPORTE, MOVIMIENTO
Y CONTRACCIÓN

CONECTA LOS TEJIDOS
Y ORGANOS

CAPTAR ESTÍMULOS E
INTERPRARLOS EN EL SN

2. UNE CON UNA FLECHA EL TEJIDO CON SU CORRESPONDIENTE IMAGEN.

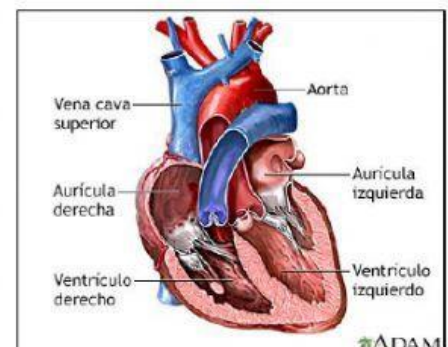
TEJIDO EPITELIAL



TEJIDO NERVIOSO



TEJIDO MUSCULAR



TEJIDO CONECTIVO

