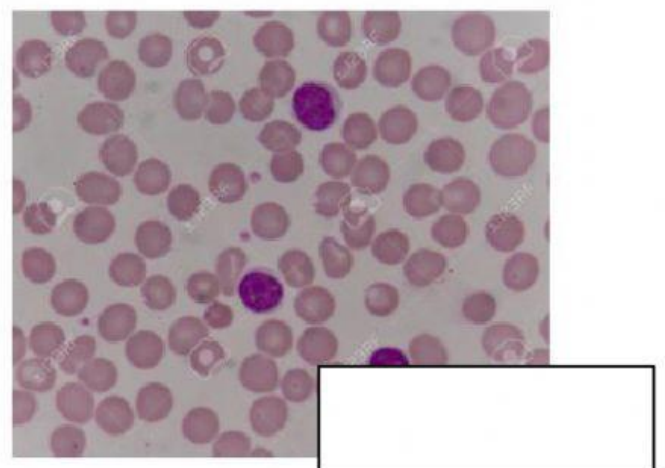
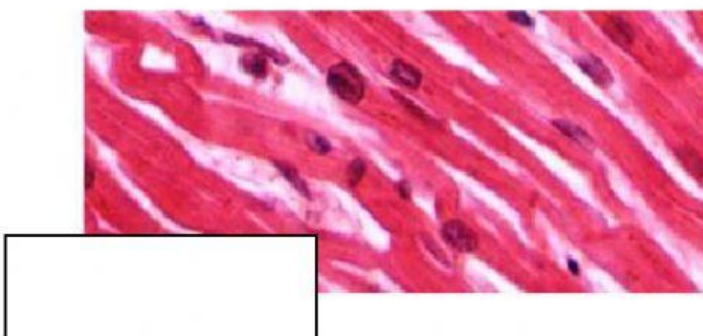
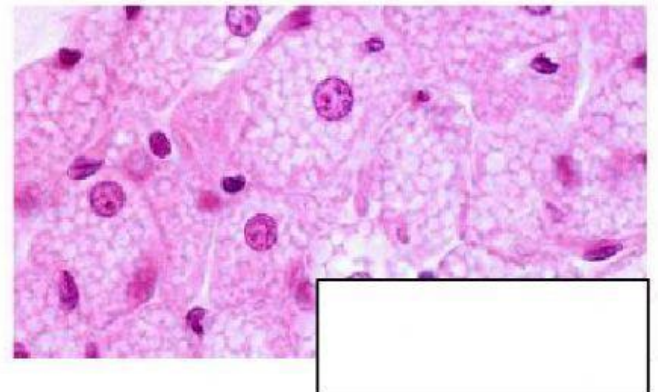
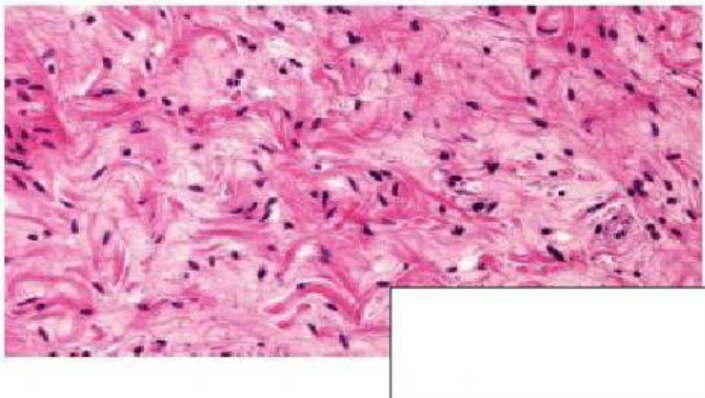
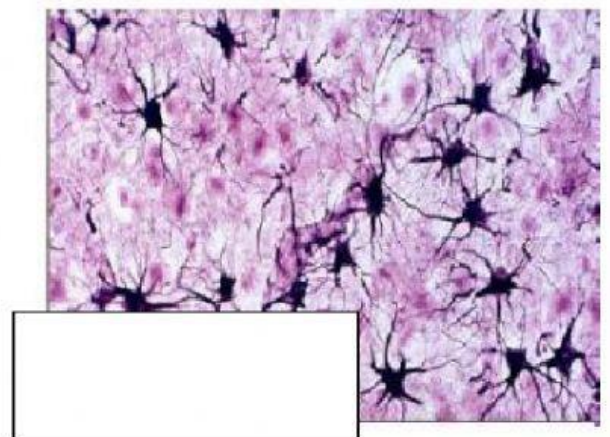
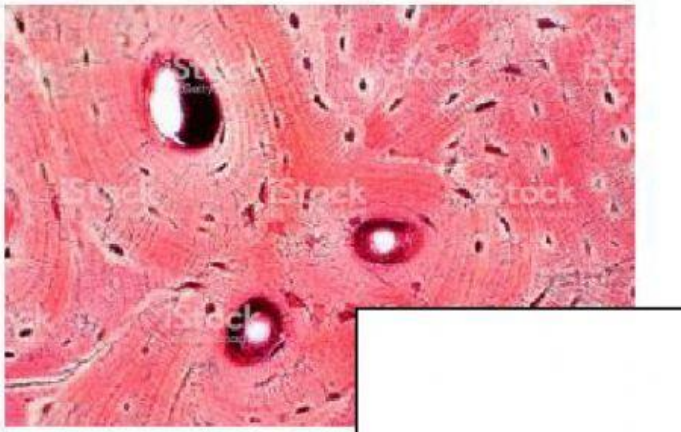
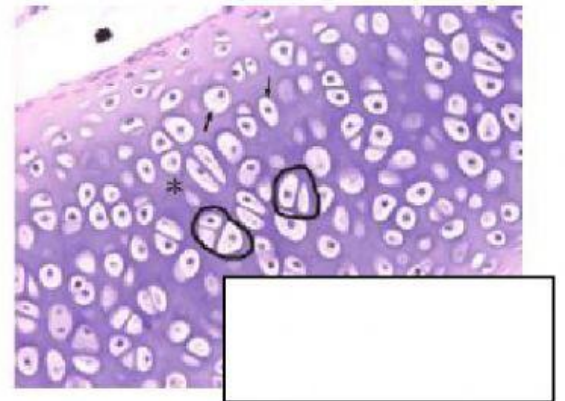
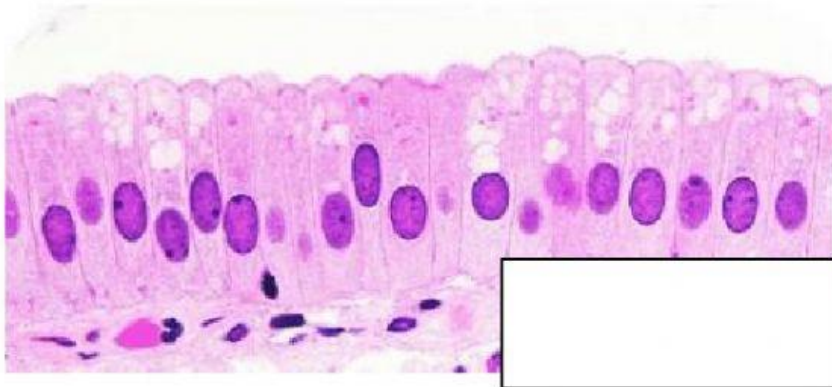


## IDENTIFICACIÓN DE TEJIDOS ANIMALES

Identifica los siguientes tejidos animales empleando la clave dicotómica que aparece después de las imágenes.



### Clave dicotómica

1. Las células aparecen rodeadas de fibras o abundante sustancia intercelular ..... Ir a 2  
No aparece sustancia intercelular ni fibras rodeando las células..... Ir a 5

2. Las células forman parejas o pequeños grupos incluidos en la sustancia intercelular ..... Ir a 3  
Las células no forman parejas o pequeños grupos, sino que aparecen en gran cantidad en la sustancia intercelular..... Ir a 4

3. Las células son pequeñas y ovoides y se encuentran formando grupos de 3 o 4..... **Tejido cartilaginoso**

4. Las células no se disponen de forma ordenada y aparecen rodeadas por abundantes fibras..... **Tejido conjuntivo**

Las células se disponen formando una estructura concéntrica..... **Tejido óseo**

Las células están muy juntas entre sí, son grandes y redondeadas..... **Tejido adiposo**

Predominan las células con forma bicóncava y de color rojo..... **Tejido sanguíneo**

5. Las células tienen forma poliédrica o plana y están dispuestas en una sola capa o en varias, siempre muy pegadas unas a otras..... **Tejido epitelial**

Las células no son planas ni poliédricas..... Ir a 6

6. Las células tienen forma alargada o fusiforme, o bien forman fibras cilíndricas con varios núcleos..... **Tejido muscular**

Las células tienen forma de estrella y numerosas ramificaciones..... **Tejido nervioso**

