



A CASA E SEU DONO

ELIAS JOSÉ

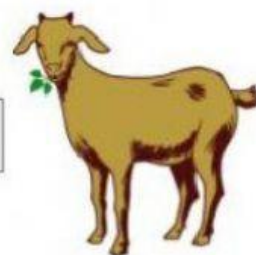
ESSA CASA É DO CACO

QUEM MORA NELA É O



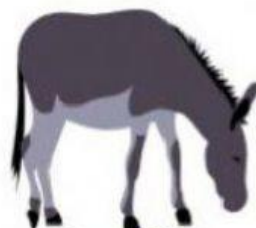
ESSA CASA É TÃO BONITA

QUEM MORA NELA É A



ESSA CASA É DE CIMENTO

QUEM MORA NELA É O



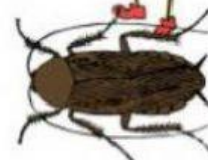
ESSA CASA É DE TELHA

QUEM MORA NELA É A



ESSA CASA É DE LATA

QUEM MORA NELA É A



ESSA CASA É ELEGANTE

QUEM MORA NELA É O



EU DESCOBRI , DE REPENTE

QUE NÃO FALEI DE CASA DE

