



Colegio Eugenia Ravasco

Gestión Académica

Apoyo Pedagógico N°

Fecha de entrega:

Área: Ciencias Naturales

Grado: segundo

Resultado de aprendizaje: Identificar la importancia del sistema circulatorio y digestivo en nuestro organismo y las principales funciones que estos presentan.

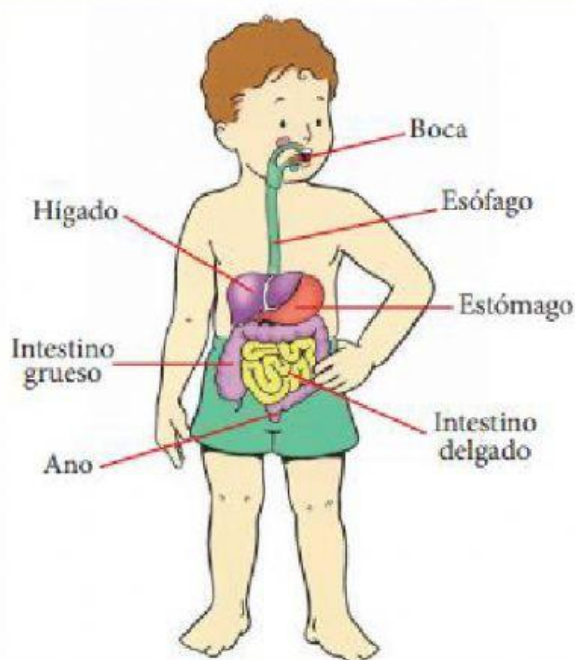
Estudiante:

Sistema digestivo

El sistema digestivo es el encargado de recibir los alimentos y transformarlos en sustancias nutritivas que nuestro cuerpo necesita. Los órganos que intervienen en el sistema digestivo son boca, esófago, estómago, intestino delgado, intestino grueso, ano.

► ¿Cómo se realiza la digestión?

- El alimento entra a la boca y es triturado por los dientes.
- Pasa al esófago.
- Llega al estómago.
- El intestino delgado absorbe los nutrientes.
- Pasa al intestino grueso que absorbe el agua y elimina los desechos por el ano.



Actividad

1. Lee y marca con una «x» el recorrido del alimento en nuestro cuerpo.

- El alimento entra por: -la nariz - boca - estómago
- Es triturado por: - dientes - lengua - saliva
- Los nutrientes los absorbe: -intestino delgado - intestino grueso

2. Completa con las palabras del recuadro.

Sustancias nutritivas

Alimentos

Cuerpo

El sistema digestivo, recibe los y los transforma en

que nuestro necesita.



Colegio Eugenia Ravasco

Gestión Académica

Apoyo Pedagógico N°

Fecha de entrega:

3. Une con una línea los órganos que se encuentran en:



4. Señala las imágenes que contienen alimentos nutritivos:



5. Colorea la respuesta correcta.
Los alimentos se eliminan por...

Los dientes

El intestino

El ano

6. Coloca una (x) en la afirmación correcta

a) Debemos ingerir alimentos demasiados calientes.



b) Debemos ingerir alimentos nutritivos.

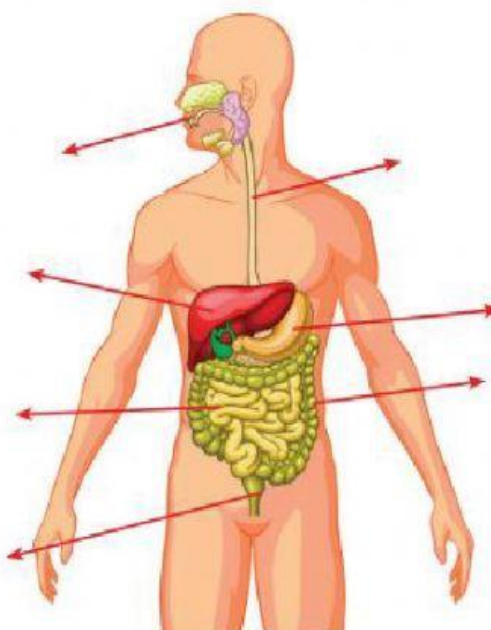


Sabías que:
Los alimentos son
el combustible de
nuestro cuerpo.



7. Observa la imagen y completa.

1. B
2. E
3. E
4. H
5. I
6. I
7. A



8. Relaciona con líneas

Boca

Intestino grueso

Intestino delgado

Absorbe sustancias nutritivas

Absorbe el agua y elimina los desechos

Ingresan los alimentos