

Magnitudes directamente proporcionales

1. Completa las tablas de las magnitudes directamente proporcionales.

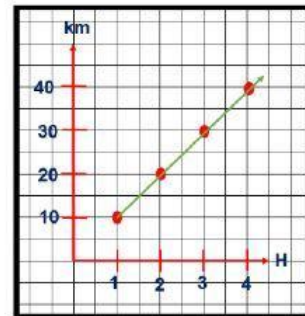
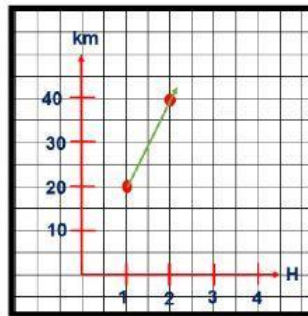
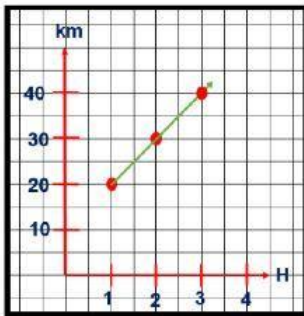
Litro de jugo	1	2	3	4	5
Precio	\$2.000	\$	\$	\$	\$

Distancia en metros	50		150		250
Tiempo en horas	2	4			

Crecimiento de una planta en mm	3		9	12	
Tiempo en días	1	2		4	

2. Lee la siguiente situación y selecciona la gráfica correspondiente.

"Daniel participo en una carrera ciclista, con una velocidad constante de 20 km por hora."



3. Selecciona la respuesta correcta.

Dos magnitudes son directamente proporcionales si

- A. los sumandos son diferentes.
- B. sus cocientes son iguales.
- C. la diferencia entre las dos es diferente.
- D. el producto es igual.

4. Selecciona la respuesta correcta.

Una magnitud es

- A. la suma de varias cosas.
- B. un objeto medible por medio de distancias relevantes.
- C. todo aquello que se puede medir y representar numéricamente.
- D. la medida de varias cosas.