

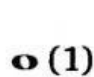
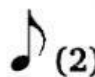

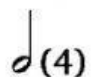

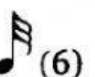

Unidad 1 Lenguaje Musical

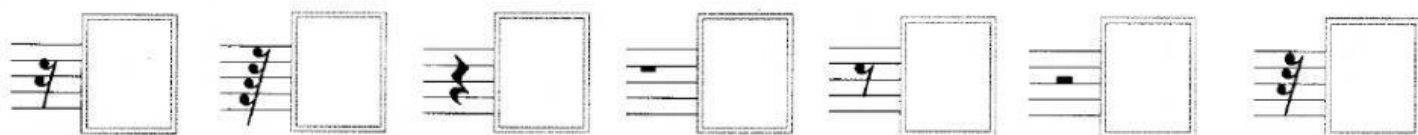
Ritmo y compás

Nombre y apellidos:

Grupo:

Ejercicio 1: Relaciona cada figura con su silencio. Escribe el número correspondiente a cada figura.

 (1)
  (2)
  (3)
  (4)
  (5)
  (6)
  (7)



Ejercicio 2: Completa las siguientes operaciones:

$$\text{Whole note} = \text{Quarter note} + \text{Quarter note} +$$

$$\text{Half note} = \text{Quarter note} + \text{Quarter note} + \text{Quarter note} + \text{Quarter note} + \text{Quarter note} +$$

$$\text{Quarter note} = \text{Eighth note} + \text{Eighth note} +$$

$$\text{Half note} = \text{Quarter note} + \text{Quarter note} +$$

$$\text{Quarter note} = \text{Eighth note} + \text{Eighth note} +$$

$$\text{Half note} = \text{Quarter note} + \text{Quarter note} + \text{Quarter note} +$$

$$\text{Quarter note} = \text{Eighth note} + \text{Eighth note} +$$

$$\text{Half note} = \text{Quarter note} + \text{Quarter note} + \text{Quarter note} +$$

$$\text{Whole note} = \text{Quarter note} + \text{Quarter note} + \text{Quarter note} + \text{Quarter note} + \text{Quarter note} + \text{Quarter note} + \text{Quarter note} +$$

$$\text{Quarter note} = \text{Eighth note} +$$

Ejercicio 3: Arrastra la figura resultante a su sitio correspondiente:



$$\text{C} + \text{C} =$$

$$\text{C} + \text{C} =$$

$$\text{C} + \text{C} =$$

$$\text{C} + \text{C} + \text{C} =$$

$$\text{C} + \text{C} + \text{C} =$$

$$\text{C} + \text{C} + \text{C} =$$

$$\text{C} + \text{C} + \text{C} =$$

$$\text{C} + \text{C} + \text{C} + \text{C} =$$

$$\text{C} + \text{C} + \text{C} =$$

Ejercicio 4: Arrastra las figuras, de mayor a menor valor, a su lugar correspondiente, para equiparar el resultado con las figuras con doble puntillo.

$$\text{C} = \text{C} + \boxed{} + \boxed{}$$

$$\text{C} = \boxed{} + \text{C} + \text{C}$$

$$\text{C} = \boxed{} + \text{C} + \boxed{}$$

$$\text{C} = \text{C} + \boxed{} + \boxed{}$$



Ejercicio 5: Haz un tick en las ligaduras que están mal escritas:



Ejercicio 6: Indica cuál de las figuras sería la equivalente a las que están ligadas.



Ejercicio 7: Haz un tick en las canciones que comienzan en anacrusa:

a) *No dudaría* de Antonio Flores

Si pu - die - ra ol - vi - dar to - do a - que - llo que fui, si pu - die - ra bo - rrar to - do a

b) *Titanic* de James Horner

Ca - da no - che sue - ño con - ti - go con - ti - go...

c) *Rocky* de Bill Conti

d) *Déjame* de Los Secretos

Dé - ja - me no jue - gues más con - mi - go, es - ta vez en se - rio te lo di - go...

Ejercicio 8: Completa los siguientes cuadros con los números que pueden aparecer en el denominador del compás y con qué figura están relacionados (éstas últimas debes arrastrarlas a su casilla correspondiente):

Número		2	4		16	
Figura						

Ejercicio 9: Completa:

Los acentos rítmicos se producen sobre las partes rítmicas musicales. El acento en el compás consiste en

Cuando un ciclo de pulsaciones acentuadas y no acentuadas se producen de manera regular y organizada, surge **el compás**. El ciclo de pulsaciones acentuadas en la inmensa mayoría de la música está ordenado en **compases** (cada dos pulsaciones), **trios** (cada tres pulsaciones) y **cuartetos** (cada cuatro pulsaciones). Ciertas danzas como el vals, la mazurca y el minueto se asocian al compás **3/4**. La música que se emplea en los desfiles está compuesta en compás **2/4**. La mayoría de la música pop-rock está escrita en compás **4/4**.

Ejercicio 10: Escribe las líneas divisorias en el lugar donde corresponde. Emplea la letra l (ele) minúscula.

a)

b)

c)

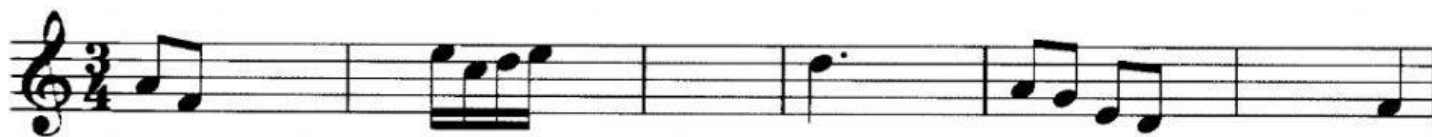
Ejercicio 11: En los siguientes compases, algunos son incorrectos. Márcalos con un tick:

The image displays nine musical notation examples arranged in a 3x3 grid. Each example consists of a single staff with a time signature and a sequence of notes and rests. The time signatures are: 2/4, 4/4, 3/4, 3/4, 4/4, 2/4, 4/4, 3/4, and 2/4. The notes include quarter notes, eighth notes, and sixteenth notes, often grouped with beams. Some examples include rests, indicated by a 'z' symbol. The notation is in a standard musical style with a single line for each staff.

Ejercicio 12:

Indica qué número de tiempos faltan para completar estos compases:

a)



b)



c)



Ejercicio 13:

Escribe (en letra) el número de tiempos que tienen los siguientes compases simples, así como la figura que completa un tiempo.

3	Nº tiempos _____	2	Nº tiempos _____	4	Nº tiempos _____
2	Figura _____	8	Figura _____	8	Figura _____
3	Nº tiempos _____	4	Nº tiempos _____	2	Nº tiempos _____
8	Figura _____	16	Figura _____	1	Figura _____

Ejercicio 14:

Escribe las líneas divisorias (letra l minúscula) en el lugar donde corresponde. Después haz un tick en el grupo de figuras que formen una síncopa:

a)



b)



Fíjate bien en los compases, porque no son los habituales.

[illegible]

The first staff of music is written in 4/4 time on a single treble clef staff. It contains 12 measures. The notes and rests are as follows: Measure 1: quarter note G4, quarter note A4; Measure 2: quarter note B4, quarter note C5; Measure 3: quarter rest, quarter note D5; Measure 4: quarter note E5, quarter note D5; Measure 5: quarter note C5, quarter note B4; Measure 6: quarter note A4, quarter note G4; Measure 7: quarter note F4, quarter note E4; Measure 8: quarter note D4, quarter note C4; Measure 9: quarter note B3, quarter note A3; Measure 10: quarter note G3, quarter note F3; Measure 11: quarter note E3, quarter note D3; Measure 12: quarter note C3, quarter note B2. The piece ends with a double bar line.