

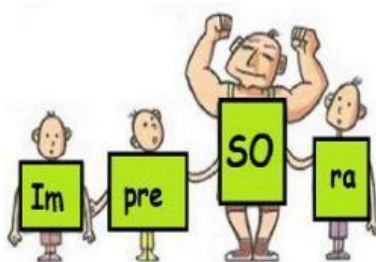


## PRÁCTICA

### La sílaba tónica y las reglas de acentuación

#### 1. Identifica el tipo de palabra según la sílaba tónica:

- carrera \_\_\_\_\_ grave \_\_\_\_\_
- hotel \_\_\_\_\_
- ángel \_\_\_\_\_
- carátula \_\_\_\_\_
- pasajero \_\_\_\_\_
- cólera \_\_\_\_\_
- película \_\_\_\_\_
- cuidámelo \_\_\_\_\_



- encuentramelo \_\_\_\_\_
- agrícola \_\_\_\_\_
- corazón \_\_\_\_\_
- espíritu \_\_\_\_\_
- mercado \_\_\_\_\_
- justicia \_\_\_\_\_
- regla \_\_\_\_\_
- maletín \_\_\_\_\_

#### 2. Completa el espacio vacío con la opción correcta:

La acentuación \_\_\_\_\_ es la que no lleva tilde, pero sí hay acento tonal en la sílaba tónica.

#### 3. ¿Cuál es el tipo de acentuación que diferencia palabras iguales, pero con diferente función?

A. prosódica

A. gráfica

A. tonal

A. diacrítica

#### 4. Con una línea identifica la posición de la sílaba tónica, en una palabra, para su clasificación:

- |                |                               |
|----------------|-------------------------------|
| Aguda          | Antepenúltima sílaba          |
| Sobreesdrújula | Última sílaba                 |
| Llana          | Antes de antepenúltima sílaba |
| Esdrújula      | Penúltima sílaba              |



#### 5. Lee el concepto, luego elige y arrastra la opción correcta:

Llevará tilde si termina en: n, s y vocal:

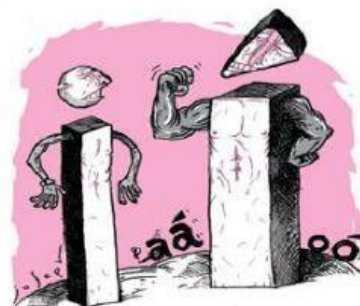
Siempre llevará tilde con cualquier terminación:

No llevará tilde si termina en: n, s y vocal:

P. esdrújula

P. aguda

P. grave



#### 6. La sílaba \_\_\_\_\_ no lleva ningún tipo de elevación de voz en una palabra.

#### 7. Todas las palabras llevan \_\_\_\_\_, pero solo algunas se coloca tilde.

#### 8. La acentuación \_\_\_\_\_ se caracteriza por llevar tilde sobre una vocal.

#### 9. Las palabras graves tienen un mayor golpe de voz en la \_\_\_\_\_ sílaba

