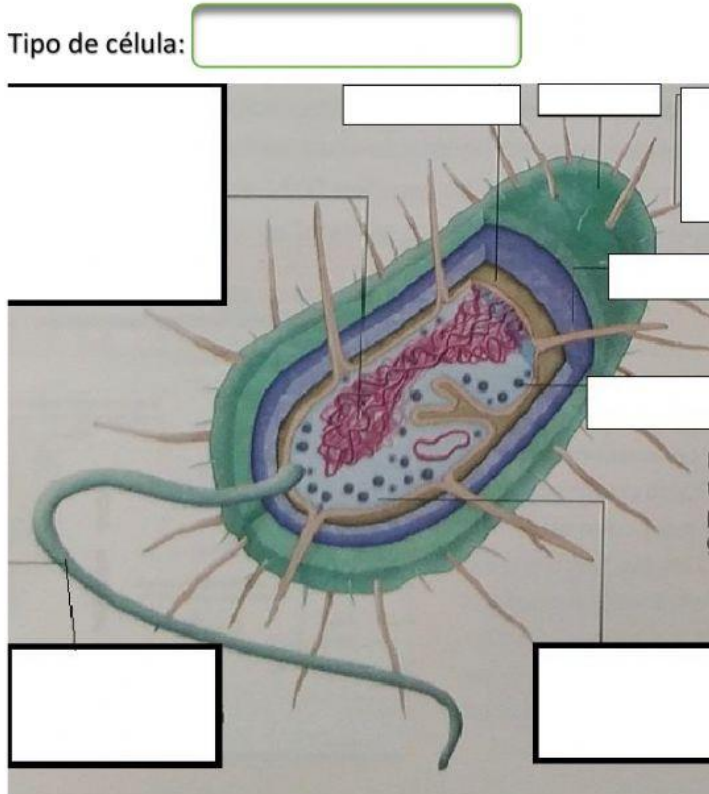


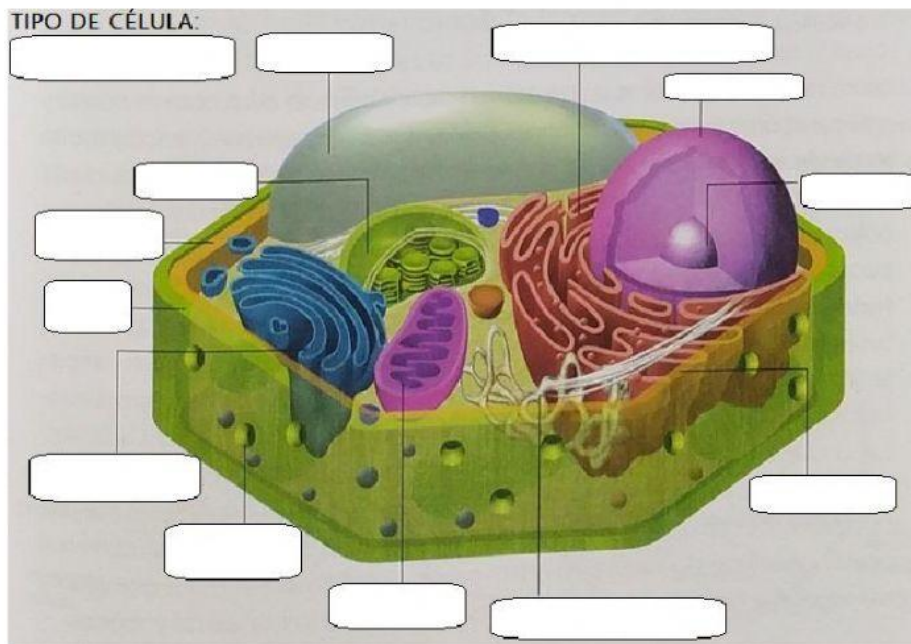
LAS CÉLULAS

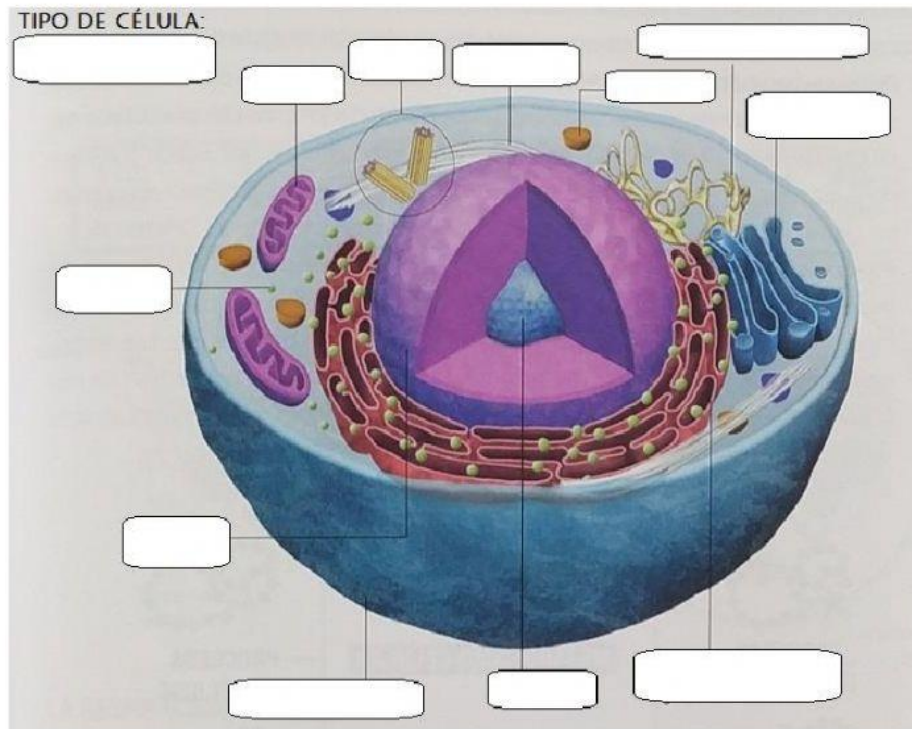
3.- Completar los gráficos de cada célula:

Tipo de célula:



TIPO DE CÉLULA:





4.- Marcar con una "X" las estructuras comunes a todas las células y con una "N" las que no son comunes a todas las células:

- ☐ CLOROPLASTOS
- ☐ MEMBRANA CELULAR
- ☐ MATERIAL GENÉTICO
- ☐ PARED CELULAR
- ☐ RIBOSOMAS
- ☐ MITOCONDRIAS
- ☐ CITOPLASMA

5. Elegir la opción correcta en cada oración:

- * Las células tienen ADN circular libre en el citoplasma.
- * Las mitocondrias producen
- * El retículo endoplasmático rugoso realiza la
- * En el núcleo se encuentra que tiene forma
- * En los ribosomas se produce

* En los cloroplastos se realiza

* La función del complejo de Golgi es