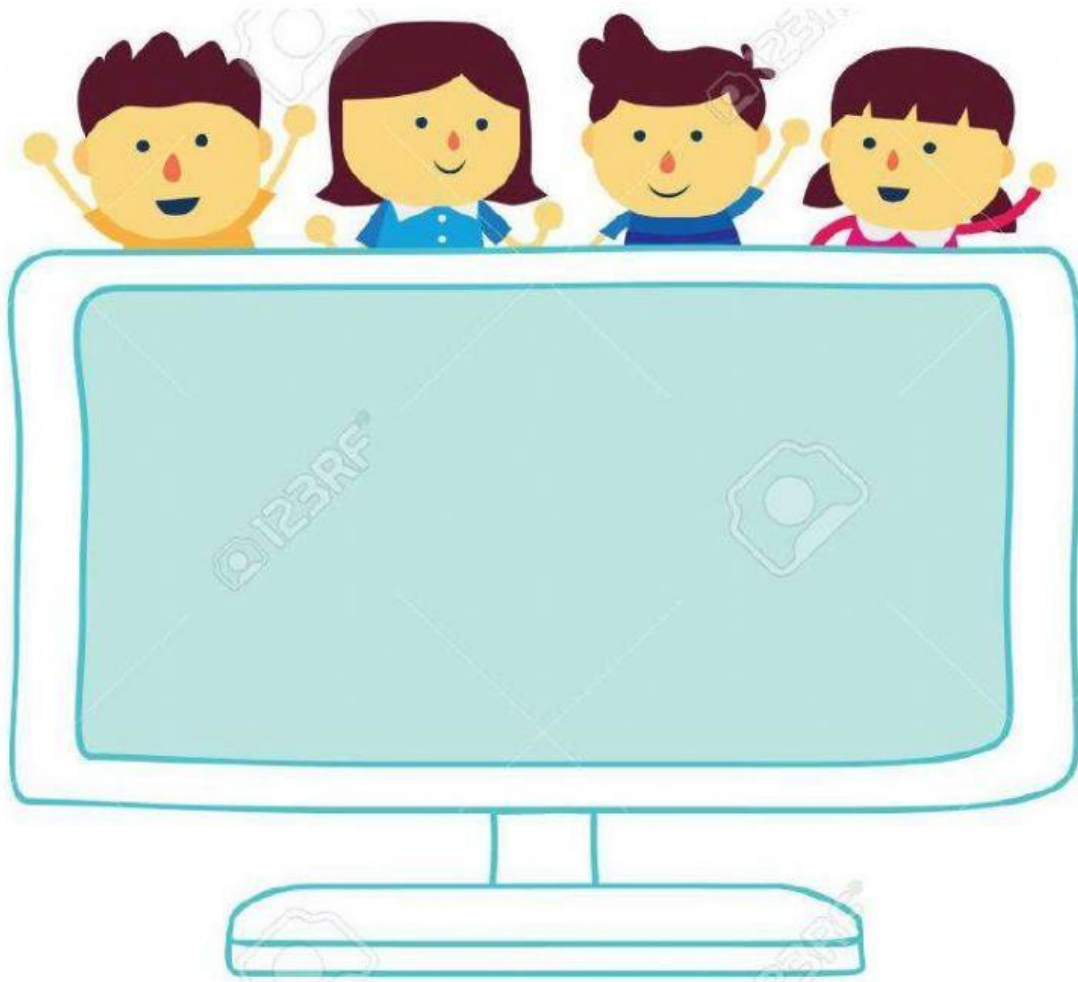


PRIMEROS POBLADORES

Peruanos

I. Video de referencia:



II. MARCA a respuesta correcta:

1. ¿Cómo se llama el lugar por donde cruzaron los primeros pobladores?

☐ Continente asiático

☐ Estrecho de Bering

☐ Océano Atlántico


2. Los primeros pobladores peruanos para llegar a América vinieron de:


 Ate


 Perú

 Asia


3. Nómadas significa:


 Que eran un grupo numeroso.


 Que habían nacidos en Noma.

 Que se trasladaban de un lugar a otro.


4. En la etapa de hombre nómada, los hombres vivían de:

 La caza, la recolección y la pesca.

 La ganadería.

 La agricultura

5. En la etapa sedentaria los hombres se volvieron:

 Buenos constructores

 Grandes agricultores y buenos ganaderos.

 Grandes deportistas.

III. UBICA la procedencia de los principales pobladores del antiguo Perú:

Toquepala

Kotosh

Guitarrero

