



GUIA INTERACTIVA 2° año Medio
Cardenal- Munch
2 Semestre

Nombre: _____

Asignatura: Matemática

Unidad: Álgebra y funciones

Contenido(s): Función cuadrática

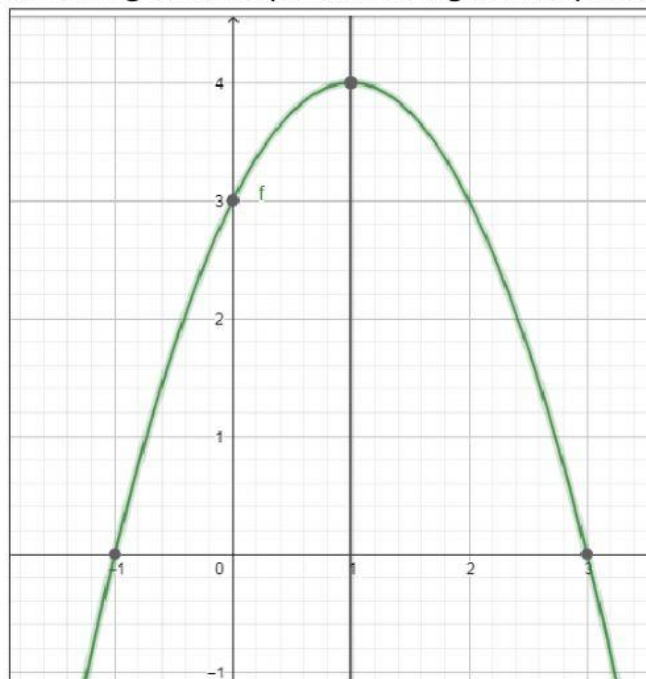
Profesor: Matías Soto
Correo electrónico: matias.soto@fagnano.cl
Asignatura: Matemática
Curso: 2° medio Münch

Profesora: Elizabeth Reinuaba Cerda
Correo electrónico: elizabeth.reinuaba@fagnano.cl
Asignatura: Matemática
Curso: 2° medio Cardenal

FUNCIÓN CUADRÁTICA



- A partir de la gráfica responder los siguientes puntos.



- 1) Seleccione el cuadro a la cual pertenezca la concavidad de la parábola mostrada.

Concavidad positiva

Concavidad negativa



2) Une a cuál pertenece cada termino mostrado con su respectiva coordenada

vértice

$(0,3)$

Eje de
simetría

$x = 1$

intersección
eje y

$V(1,4)$

3) El vértice es (seleccione alternativa correcta):

- a) Máximo
- b) Mínimo
- c) Alto
- d) Bajo

4) Selección la alternativa correcta en la cual se muestra las coordenadas de la intersección con el eje x

- a) $(1,0)$ y $(0,3)$
- b) $(0,-1)$ y $(0,3)$
- c) $(-1,0)$ y $(0,3)$
- d) $(-1,0)$ y $(3,0)$

- Según la función que se muestra a continuación responder:

$$f(x) = x^2 + 4x + 4$$

1) Mencionar los coeficientes de $a =$ $b =$ $c =$

2) Escribir el eje de simetría $x =$

3) Selección la coordenada del vértice



$$V(0, -2)$$

$$V(-2, 0)$$

$$V(0, 4)$$

4) Escribe la coordenada de la intersección con el eje y es:

(,)

5) Marque la alternativa correcta la coordenada del vértice también es una coordenada que interseca con el eje x

- a) Verdadero
- b) Falso

6) ¿Cuál grafica corresponde a la función?

