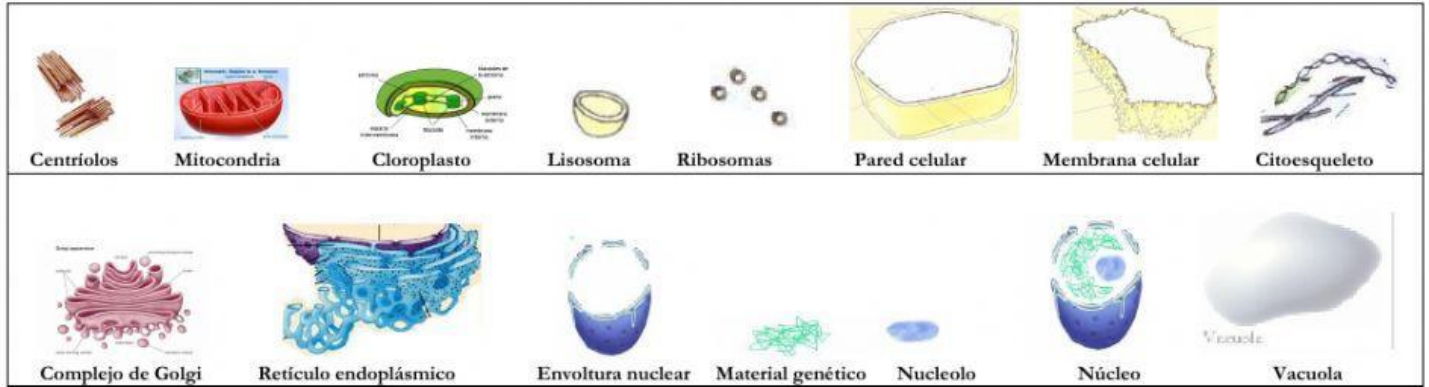


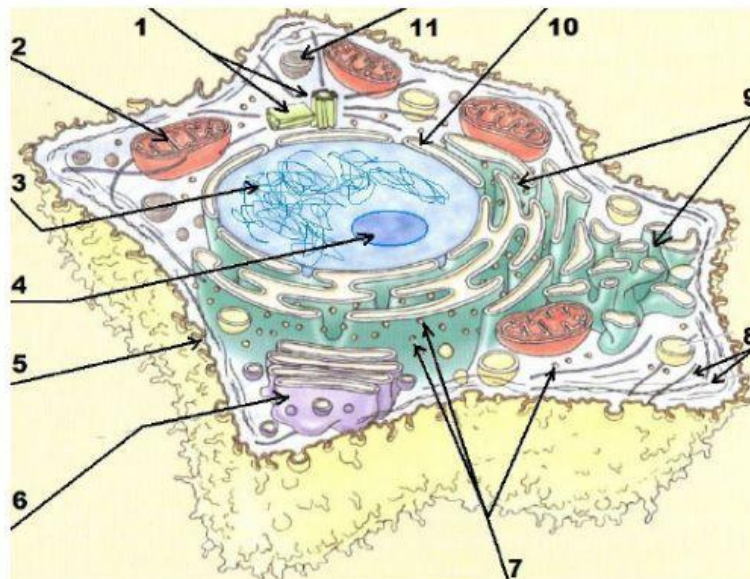
ESTRUCTURA DE CÉLULAS ANIMALES Y VEGETALES CON MICROSCOPIO ELECTRÓNICO

Con **microscopio óptico** podemos apreciar pocos detalles del interior de las células, aumentan hasta mil veces la imagen. Los **microscopios electrónicos** nos permiten conocer mejor la estructura de las células, porque aumentan hasta 1 millón de veces la imagen. Las imágenes a continuación son esquemas (dibujos) de células animales y vegetales, se hicieron teniendo en cuenta las observaciones hechas con microscopio electrónico (no son imágenes reales, son representaciones, "dibujos").

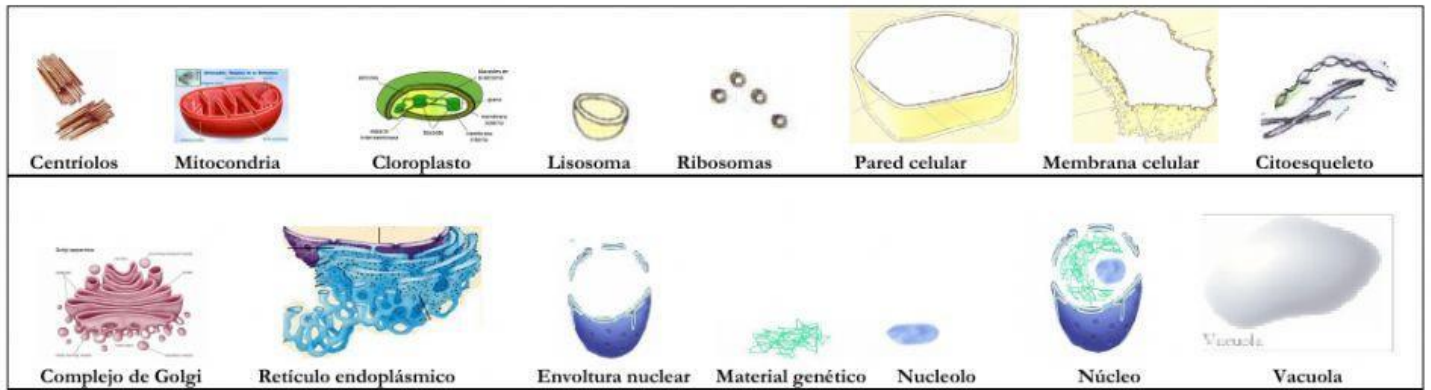
1) Clicka y arrastra las imágenes del siguiente recuadro hacia la flecha que corresponda en la célula animal



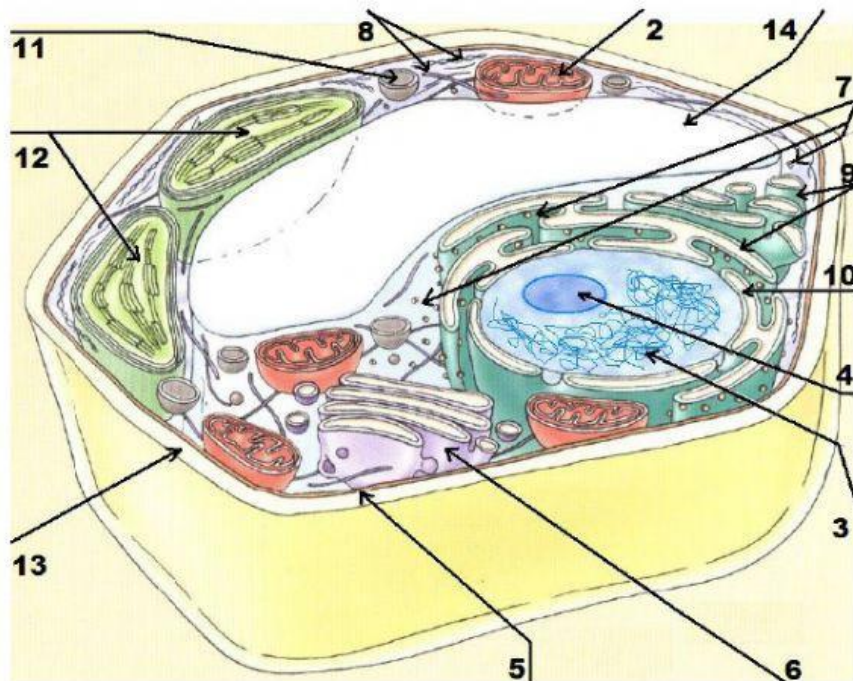
Esquema de una célula animal (cortada a la mitad)



2) Clicka y arrastra las imágenes del siguiente recuadro hacia la flecha que corresponda en la célula vegetal



Esquema de una célula vegetal (cortada a la mitad)



3) Cliquea en el siguiente cuadro cuáles estructuras están en la célula animal y cuáles en la célula vegetal

	CÉLULA ANIMAL	CÉLULA VEGETAL
NÚCLEO		
MATERIAL GENÉTICO (ADN)		
MITOCONDRIAS, COMPLEJO DE GOLGI, RETÍCULO ENDOPLÁSMICO, LISOSOMAS		
CITOESQUELETO		
RIBOSOMAS		
CLOROPLASTOS		
VACUOLA		
MEMBRANA CELULAR		
PARED CELULAR		
CENTRÍOLOS		