

ACTIVIDAD

LA CÉLULA ANIMAL Y LA CÉLULA VEGETAL

Nombre: _____

Curso: 8 “_____”

- 1.** Determina a qué tipo de característica de los seres vivos corresponden las siguientes oraciones:

a. Una célula se divide en dos.

b. Los girasoles dirigen sus flores al sol.

c. Un árbol toma dióxido de carbono y libera oxígeno a la atmósfera.

d. Una lagartija se trepa en un árbol.

e. Un niño llega a la adolescencia.

f. Un pájaro da insectos a sus polluelos.

- 2.** Escribe, en forma breve, cuál es la función principal de las siguientes partes de la célula.

a. Núcleo

b. Membrana celular

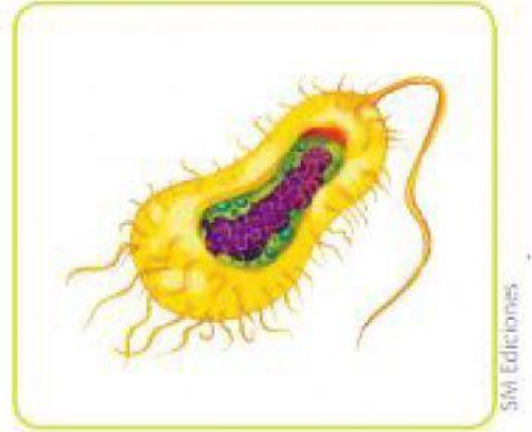
c. Citoplasma

3. Identifica si las células de las imágenes son eucariotas o procariotas, y escribe una característica de cada una.

a.



b.

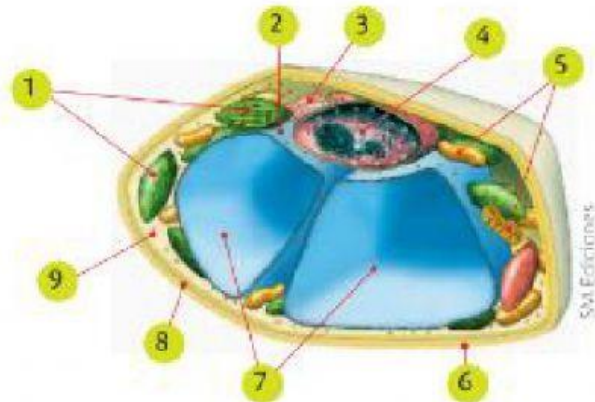


4. ¿Cuáles de las siguientes estructuras no pertenecen a una célula animal?

- a. Ribosomas
- b. Cloroplastos
- c. Núcleo
- d. Membrana celular
- e. Pared celular
- f. Mitocondrias
- g. Lisosomas



5. Escribe el nombre de las estructuras que están numeradas en la imagen.



1		5	
2		6	
3		7	
4		8	
9			

6. Determina si la imagen anterior corresponde a una célula animal o vegetal.
¿Por qué?

.....

.....