

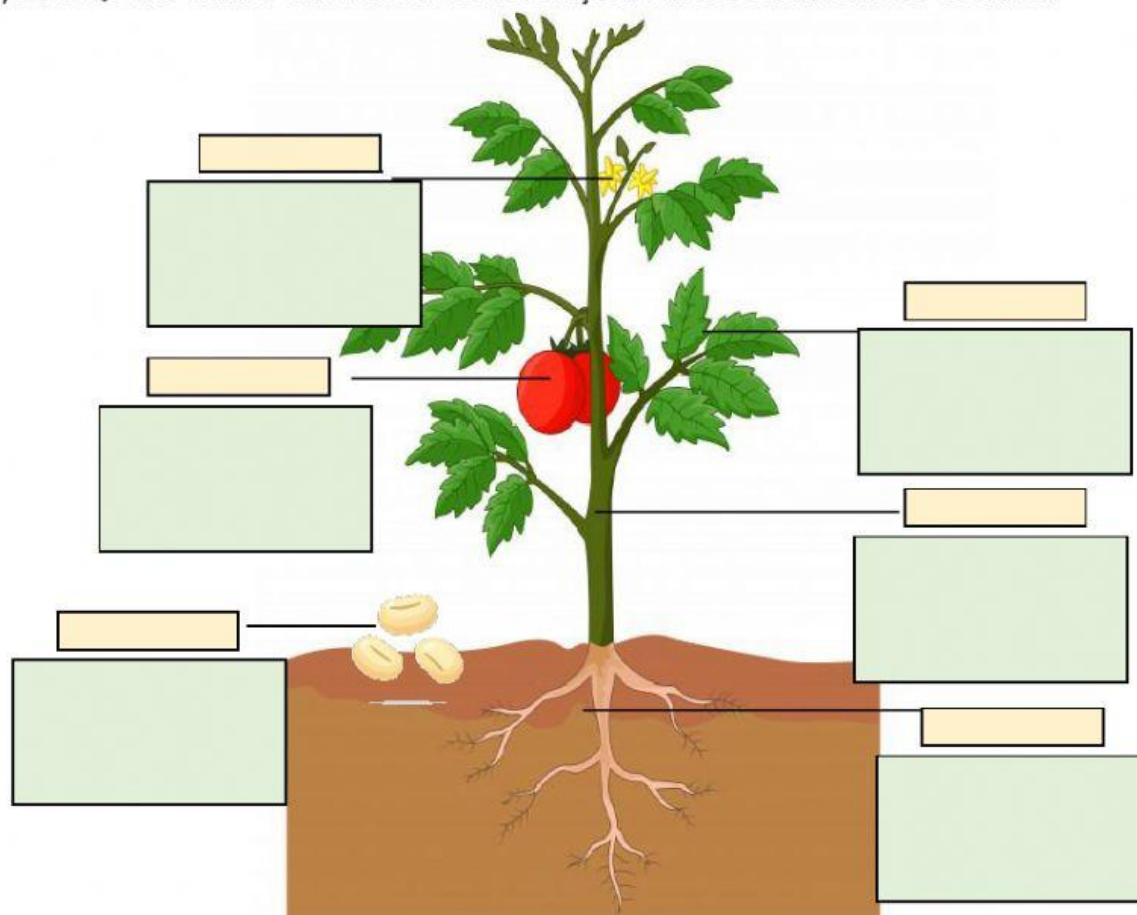


ATIVIDADE DOS 2º ANOS – SERES VIVOS

PARTES DA PLANTA

1) ASSISTA AO VÍDEO:

2) COLOQUE AS PARTES DA PLANTA E SUAS FUNÇÕES EM SEUS RESPECTIVOS LUGARES:



SEMENTE
FRUTO
RAIZ
FOLHAS
CAULE
FLOR

RESPONSÁVEL PELO
NASCIMENTO DE NOVAS
PLANTAS.

TEM A FUNÇÃO DE
PROTEGER AS SEMENTES.

RESPONSÁVEL PELA
TRANSPIRAÇÃO, RESPIRAÇÃO
E ALIMENTAÇÃO DAS
PLANTAS QUE OCORRE PELA
FOTOSÍNTESE.

É RESPONSÁVEIS PELA
REPRODUÇÃO DAS
PLANTAS, DANDO ORIGEM
AOS SEUS FRUTOS.

ELA PRENDE A PLANTA AO
SOLO. É RESPONSÁVEL
PELA RETIRADA DE ÁGUA
E SAIS MINERAIS.

CONDUZ A ÁGUA E SAIS
MINERAIS DA RAIZ AS
FOLHAS. RESPONSÁVEL PELA
SUSTENTAÇÃO DO CORPO DA
PLANTA.

3) LEIA O TEXTO E RESPONDA AS PERGUNTAS NO SEU CADERNO:

AS PLANTAS

AS PARTES DA PLANTA SÃO: RAIZ, CAULE, FOLHA, FLOR, FRUTO E SEMENTE.

AS PLANTAS SÃO SERES VIVOS E, ASSIM COMO AS PESSOAS, ELAS TAMBÉM NASCEM, CRESCEM, SE REPRODUZEM E MORREM. A DIFERENÇA É QUE ELAS NÃO SÃO HUMANOS, SÃO VEGETAIS.

RAIZ:



A MAIOR PARTE DAS RAÍZES FICA EMBAIXO DA TERRA E PODE TER VÁRIOS FORMATOS E TAMANHOS. VOCÊ SABIA QUE NÓS COMEMOS ALGUMAS DELAS?

A) ANOTE EM SEU CADERNO QUAIS VOCÊ JÁ COMEU:

TIPOS DE CAULES:



ANOTE EM SEU CADERNO O NOME DE UMA DESSAS ÁRVORES (CAULES/TRONCOS):

FOLHAS:



HÁ ALGUMAS FOLHAS QUE NÓS PODEMOS COMER. AS SALADAS, TÃO BOAS PARA A NOSSA SAÚDE, SÃO FEITAS COM FOLHAS.

A) ANOTE EM SEU CADERNO QUAIS SALADAS VOCÊ COME OU QUAL GOSTARIA DE EXPERIMENTAR.

FLOR:



VOCÊ SABIA QUE TAMBÉM HÁ FLORES QUE NÓS
PODEMOS COMER? ELAS DEIXAM O NOSSO PRATO
BONITO, ALÉM DE SEREM DELICIOSAS.

B) REGISTRE EM FORMA DE DESENHO EM SEU
CADERNO, QUAL A FLOR QUE VOCÊ MAIS GOSTA.

FRUTO:



NA MAIOR PARTE DAS PLANTAS ELES FICAM
PENDURADOS NOS GALHOS E, QUANDO ESTÃO
MADUROS, CAEM NO CHÃO.

C) PESQUISE E ANOTE EM SEU CADERNO:
TOMATE É FRUTA OU LEGUME?

SEMENTES:

QUASE TODOS OS DIAS NÓS COMEMOS SEMENTES.



D) VOCÊ SABE QUAL É A
SEMENTE QUE COSTUMAMOS
COMER MAIS? (ANOTE A RESPOSTA
EM SEU CADERNO).

VOCÊ SABIA?

BEM, JÁ FALAMOS DE TODAS AS PARTES DA PLANTA, MAS TEM UMA COISA MUITO
IMPORTANTE QUE NÃO PODEMOS ESQUECER. TODAS ESSAS PARTES EXISTEM, MAS HÁ
PLANTINHAS QUE NÃO TÊM ESSAS PARTES TODAS. É QUE HÁ MUITOS E MUITOS TIPOS
DE PLANTAS NO MUNDO.