

## PRÁCTICA CALIFICADA: ORGANIZACIÓN BIOLÓGICA DE LOS SERES VIVOS

Lee las siguientes definiciones y relaciona adecuadamente.

Conjunto de individuos de la misma especie que viven en una misma zona.

Unión de distintos tejidos que cumplen una función.

Conjunto de comunidades y las relaciones que establecen entre ellas.

Organismo formado por varios aparatos o sistemas.

Conjunto de células que desempeñan una función.

Comprendida por las células.

Conjunto de poblaciones que comparten un mismo espacio.

Conjunto de órganos que colaboran en una misma función.

Nivel celular

Nivel tejido

Nivel órgano

Nivel aparato y sistema

Nivel individuo

Nivel población

Nivel comunidad

Ecosistema

Escoge los elementos abióticos.



Escoge Verdadero o Falso según corresponda.

- Los seres bióticos son conocidos como seres con vida.
- El nivel atómico está compuesto por átomos.
- El individuo no está formado por aparatos o sistemas.
- En la comunidad las poblaciones no comparten el espacio.

V

F

V

F

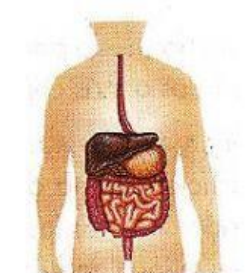
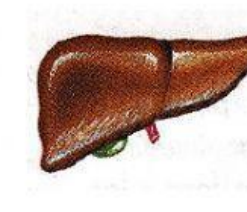
V

F

V

F

Observa la siguiente imagen acerca de los Niveles de organización del cuerpo humano y arrastra su definición en el lugar adecuado.



SISTEMA

INDIVIDUO

CÉLULA

TEJIDO

ÓRGANO