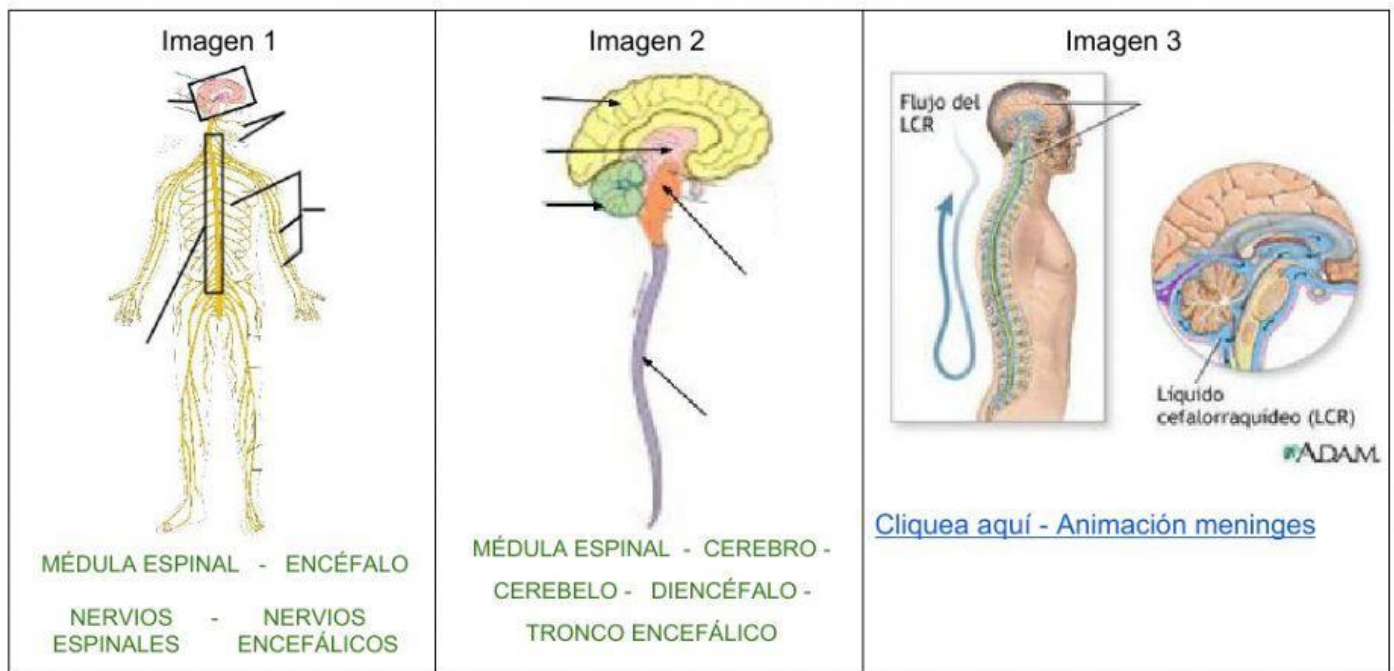


SISTEMA NERVIOSO

Actividad 1: División del sistema nervioso para su estudio (SNC/SNP) y estructuras protectoras



Cliquea el enlace para mirar el video [Video - División del sistema nervioso](#)

Luego mira las 3 imágenes de abajo con atención y completa los huecos, para que al leer quede coherente.

En la **imagen 1** se muestra un esquema del _____, que se encarga del _____ de muchas funciones del organismo.

En la **imagen 2** se muestra solamente al _____, que está formado por la _____ (en violeta) y por los órganos del _____ (en amarillo, naranja, rosado y verde).

En la imagen 3 se representaron las estructuras protectoras que envuelven a estos órganos: huesos del _____ y huesos de la _____ (vértebras). Entre los órganos nerviosos y los huesos hay unas membranas protectoras llamadas _____.

En la **imagen 3** se muestra también que el líquido _____ circula por dentro de las membranas, dando una protección extra.

Si comparas la imagen 1 con la 2, verás que en la **imagen 2** faltan los _____, que son órganos nerviosos que pertenecen al _____. A los que conectan con el encéfalo se le llaman _____ (son 12 pares) y a los que conectan con la médula espinal se les llama _____ (son 31 pares).

Actividad 2: Órganos del encéfalo

Arrastra en las imágenes 2 y 3 los nombres de los órganos del encéfalo a las flechas que correspondan (busca información, si necesitas).

Actividad 3: Funciones de los órganos del sistema nervioso Escribe en las frases la letra del órgano que cumpla esas funciones. Ayúdate con el video. [Video - Funciones órganos nerviosos](#)

A- MÉDULA ESPINAL	- Controla respuestas reflejas de los miembros superiores e inferiores. Conecta los nervios espinales con el encéfalo.
B- CEREBRO	- Controla funciones involuntarias vitales, como la respiración y la frecuencia cardíaca. Controla también respuestas reflejas de la cabeza y cuello (vómito, deglución, succión del bebé).
C- CEREBELO	- Control de movimientos voluntarios, percepción de sensaciones y funciones superiores (memoria, inteligencia, emociones).
D- DIENCÉFALO	- Son pequeños órganos en el interior del encéfalo. Controla la temperatura corporal, hambre, sed. Es la zona de conexión entre los sistemas nervioso y endocrino.
E- NERVIOS	- Participa en el control de movimientos finos y coordinados. Controla el equilibrio y la postura corporal.
F- TRONCO ENCEFÁLICO	- Conectan al SNC con la periferia del cuerpo (órganos sensoriales, músculos, otros órganos).