



ACTIVIDAD SEIS (PROBLEMAS CON ECUACIONES CUADRATICAS) TP

1. Resuelve cada uno de los problemas que se presentan a continuación haciendo uso de los conocimientos adquiridos.

- a. El movimiento de una pelota puede expresarse mediante la función $f(x) = -5x^2 + 20x + 10$ donde x representa el tiempo en segundos y $f(x)$, la altura en metros.

¿Qué altura alcanza la pelota al transcurrir 2 segundos desde el inicio del movimiento?

Respuesta

¿Cuánto tiempo tarda la pelota en llegar a cero?

Respuesta

2. Resuelve la ecuación.

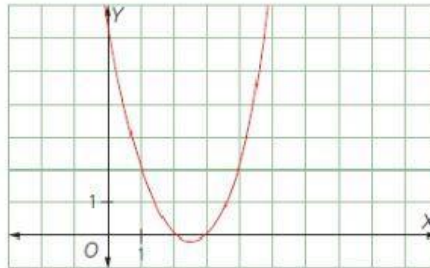
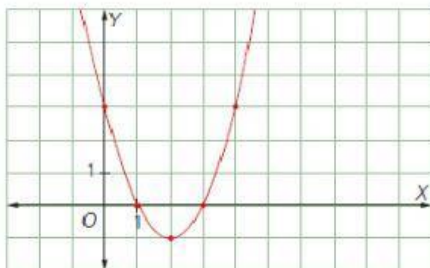
a. $x^2 - 5x + 6 = 0$

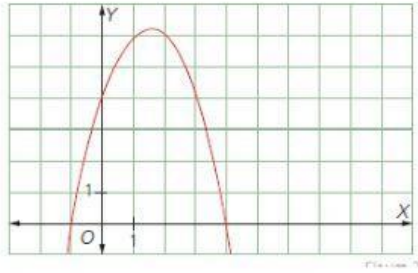
$(x - \quad)(x - \quad)$
 $x = \quad \quad x_1 = \quad$

b. $-x^2 + 3x + 4 = 0$

$(x \quad)(x \quad)$
 $x = \quad \quad x_1 = \quad$

3. Escribe una ecuación cuadrática que se relacione con la gráfica





4. Se sabe que el voltaje de cierto circuito eléctrico puede representarse mediante la ecuación $x^2 - 2x + 10 = 0$. Si la ecuación tiene soluciones reales, el voltaje del circuito es directo, pero si las soluciones son números Complejos, el voltaje del circuito es alterno. ¿Qué clase de voltaje tiene este circuito?

Respuesta: