

DIENTES QUE AYUDAN A COMER

1. Observá las imágenes y seleccioná los nombres de las partes de las dentaduras.



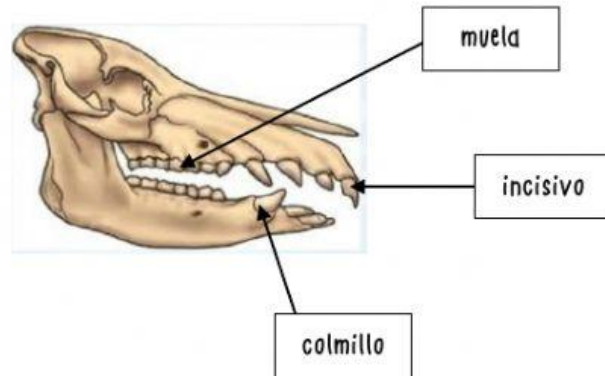
2. Leé las descripciones y escribí una **H** si pertenece a la dentadura de un **herbívoro** y una **C** si corresponde a la dentadura de un **carnívoro**.

❖ Colmillos largos y afilados que desgarran carne. Muelas que trituran huesos. ☐

❖ Incisivos grandes y aplanados que permiten cortar y raspar. Muelas que trituran tallos y ramas. ☐

3 Observá la dentadura de un omnívoro y coloca V (verdadero) o F (falso) según corresponda.

4



- ❖ Incisivos grandes que permiten triturar huesos. ☐
- ❖ Colmillos afilados que desgarran carne. ☐
- ❖ Muelas que trituran huesos, tallos y ramas. ☐