

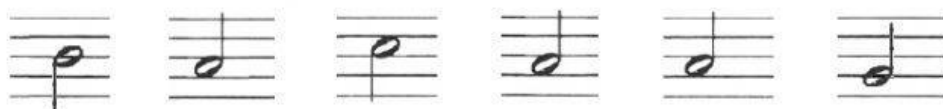
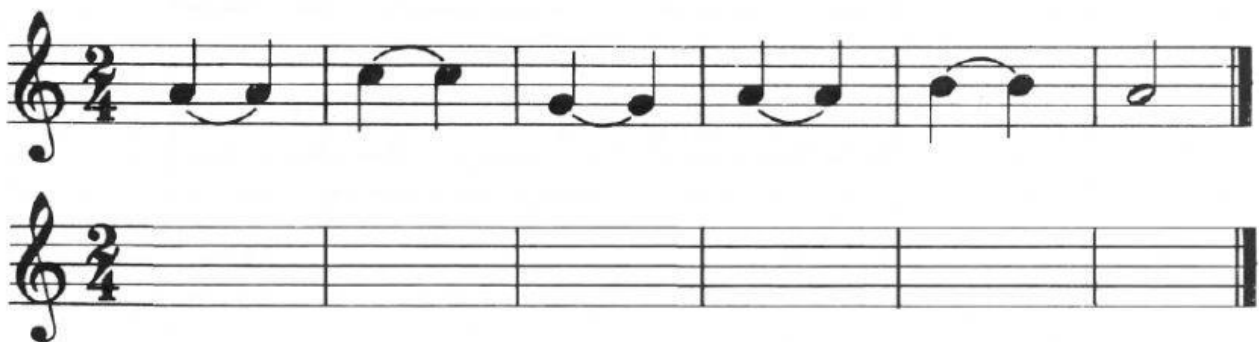
# Unidad 6 Lenguaje Musical

## Los signos de prolongación

Nombre y apellidos:

Curso:

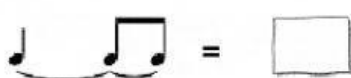
**Ejercicio 1:** Arrastra cada blanca a su lugar correspondiente para que el pentagrama de abajo suene igual que el de arriba.



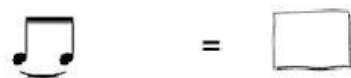
**Ejercicio 2:** Cuántos tiempos suman estos valores (indícalo con el número correspondiente).



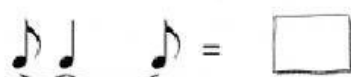
=



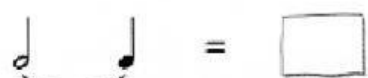
=



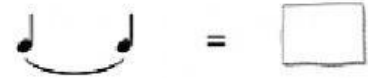
=



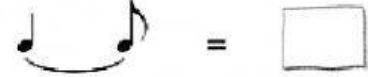
=



=



=




=

**Ejercicio 3:** Siendo la unidad de tiempo la negra, cuántos tiempos valen las siguientes figuras.

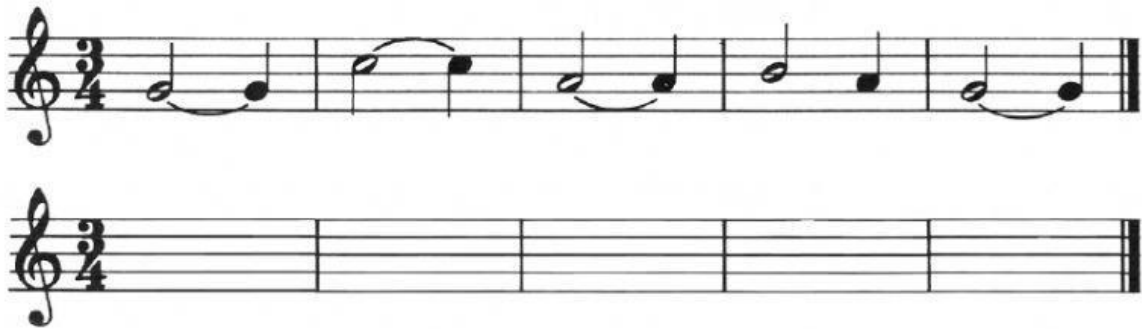
Una  vale     tiempos

Una  vale     tiempos

Una  vale     tiempos

Una  vale     tiempos

**Ejercicio 4:** Arrastra cada compás a su lugar correspondiente para que el pentagrama de abajo suene igual que el de arriba.



**Ejercicio 5:** Si te das cuenta, en el primer pentagrama aparecen muchos errores de escritura, precisamente por no utilizar los signos de prolongación. Elige qué opción escribirías tú en su lugar.



**Ejercicio 6:** ¿Qué escribirías para conseguir valores de duración 2, 3 ó 4 tiempos en los lugares indicados?.

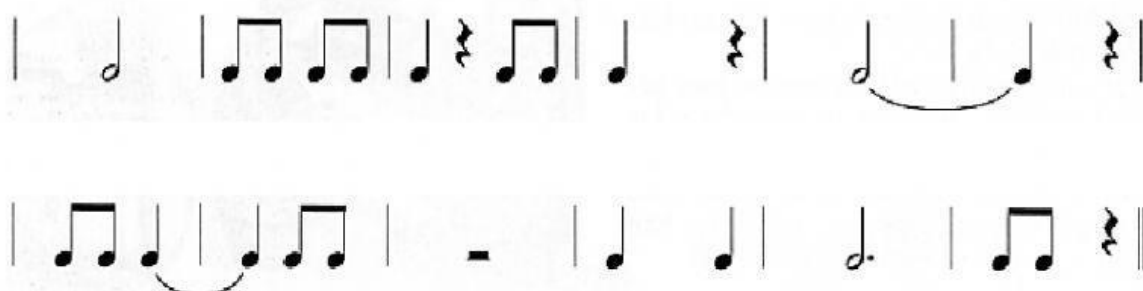


**Ejercicio 7:** Marca con un tick los errores del siguiente ejercicio (contiene 5 en total). Después indica (por orden de aparición) cuáles son estos errores.



1.	
2.	
3.	
4.	
5.	

**Ejercicio 8:** En esta frase rítmica en 2/4 se han deslizado deliberadamente dos compases incorrectos. Localízalos y márcalos con un tick.



**Ejercicio 9:** Pon líneas divisorias a estos ejercicios donde corresponda, atendiendo a la indicación de compás. Utiliza para ello la letra l (ele) minúscula.



**Ejercicio 10:** Señala con una X la respuesta correcta.

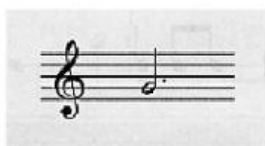
El calderón:

☐  
☐  
☐

- Significa que hay que respirar.
- Detiene el movimiento musical.
- Acelera un poco el tempo.

**Ejercicio 11:** Une con una línea los grupos iguales en duración.

1.



2.



3.



4.



5.



6.

