

Unidad 5 Lenguaje Musical

Los acordes y sus inversiones

Nombre y apellidos:

Curso:

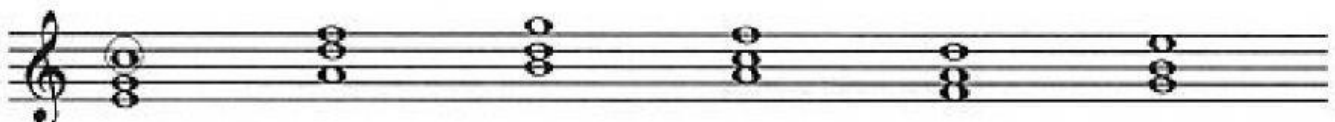
Ejercicio 1: Elige las notas correspondientes a la 3ª y a la 5ª de estas fundamentales, para formar acordes de tres sonidos.



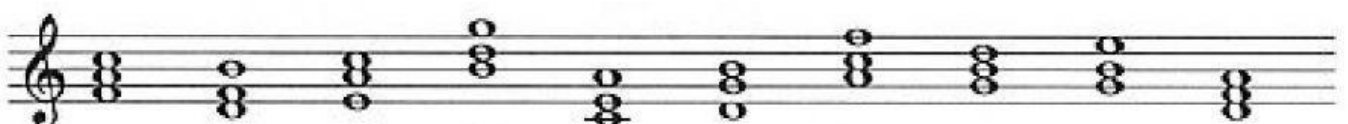
Ejercicio 2: Añade las notas que se te indican para completar estos acordes.



Ejercicio 3: Di qué nota es la fundamental de estos acordes (la nota a partir de la cual se forman).



Ejercicio 4: Indica en qué posición se encuentran los siguientes acordes (estado fundamental, 1ª inversión o 2ª inversión).



Ejercicio 5: Indica los nombres de las notas necesarias para completar estos acordes en estado fundamental. Cuenta intervalos de tercera desde cada nota empezando desde abajo.

			re		
		sol		re	la
do	fa				

Ejercicio 6: Cada una de estas fundamentales está buscando su acorde. ¿Podrías ayudarlas a encontrar el camino uniéndolos con una flecha?

re	sol	do	la	si	fa
•	•	•	•	•	•
•	•	•	•	•	•
sol	do	re	mi	la	re
re	la	si	do	fa	la
si	mi	fa	sol	do	fa

Ejercicio 7: Indica sobre la melodía el cifrado con los acordes que utilizarías para armonizarla. Guíate por la propia melodía; en ella encontrarás la mayoría de las notas de los acordes que la acompañan. Los acordes a utilizar son:

Do Mim Fa Sol

Ejercicio 8: Arrastra los dos acordes en posición fundamental donde corresponda. Fíjate en el ejemplo.



Ejercicio 9: ¿Cuál es la opción correcta?

- a) La nota que da origen al acorde se llama
- b) Cuando el acorde empieza por su tercera, se encuentra en
- c) Cuando el acorde empieza por su quinta, se encuentra en

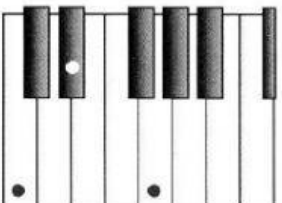
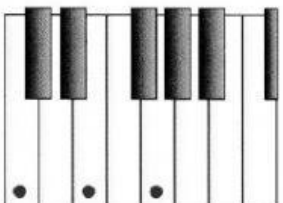
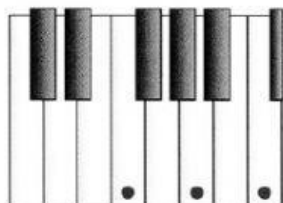
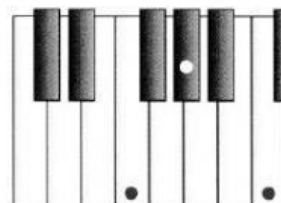
Ejercicio 10: Escribe la fundamental de los siguientes acordes.

fa	do	re	la	sol	mi
do	sol	si	mi	mi	do
la	mi	fa	do	si	la
Fundamental: _____	Fundamental: _____	Fundamental: _____	Fundamental: _____	Fundamental: _____	Fundamental: _____

Ejercicio 11: Indica cuál de los siguientes teclados está tocando un acorde de sol y cuál uno de re.

		
Acorde sobre do	_____	_____

Ejercicio 12: Las siguientes combinaciones de teclas representan acordes mayores y menores. Indica cuál es cuál.

			
a)	b)	c)	d)