


Unidad 3 Lenguaje Musical


Acentuación y compás


Nombre y apellidos:

Curso:

Ejercicio 1: Di cuál de las siguientes acentuaciones es **binaria**, cuál es **ternaria**, y cuál **cuaternaria**.

Acentuación  $\begin{matrix} > \\ \bullet \bullet \bullet \\ 1\ 2\ 3 \end{matrix}$ $\begin{matrix} > \\ \bullet \bullet \bullet \\ 1\ 2\ 3 \end{matrix}$ $\begin{matrix} > \\ \bullet \bullet \bullet \\ 1\ 2\ 3 \end{matrix}$

Acentuación  $\begin{matrix} > & > & > & > \\ \bullet \bullet & \bullet \bullet & \bullet \bullet & \bullet \bullet \\ 1\ 2 & 1\ 2 & 1\ 2 & 1\ 2 \end{matrix}$

Acentuación  $\begin{matrix} > \\ \bullet \bullet \bullet \bullet \\ 1\ 2\ 3\ 4 \end{matrix}$ $\begin{matrix} > \\ \bullet \bullet \bullet \bullet \\ 1\ 2\ 3\ 4 \end{matrix}$ $\begin{matrix} > \\ \bullet \bullet \bullet \bullet \\ 1\ 2\ 3\ 4 \end{matrix}$

Ejercicio 2: Marca con un tick las palabras de dos sílabas (binarias):

Ventana	Tijeras	Camisa	Lápiz	Televisión	Mano
Goma	Tela	Casa	Cenicero	Pueblo	Lámpara

Ejercicio 3: Marca con un tick las palabras de tres sílabas (ternarias):

Cuchara	Rosal	Lavadora	Aceite	Bola	Ciudad
Maceta	Camión	Carretera	Tela	Acera	Cuaderno

Ejercicio 4: ¿Esta acentuación corresponde a un compás binario o ternario?



Respuesta: _____

Ejercicio 5: Marca con un tick dónde estarían los acentos correspondientes a un compás binario.



Ejercicio 6: Completa estas progresiones:

a)

b)

Ejercicio 7: Indica el número que corresponde a estas figuras y viceversa:

Ejemplo: = = = =

= = = =

Ejercicio 8: Arrastra cada compás a su indicación correspondiente:

Ej. = = =

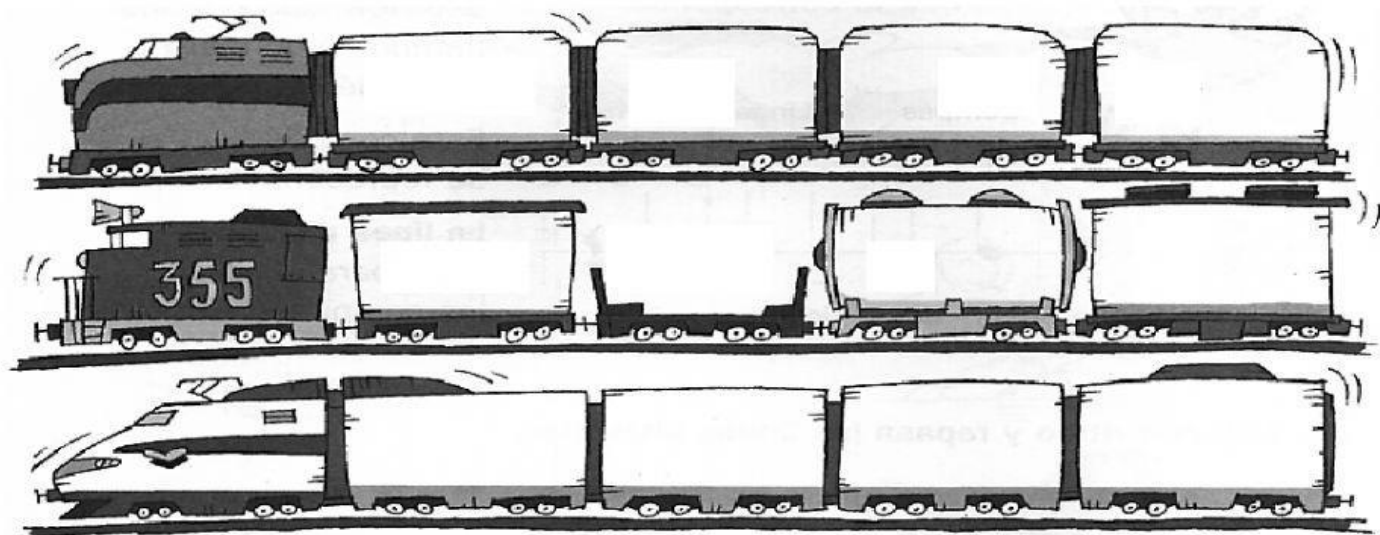
= = =

Ejercicio 9: ¿A qué compases corresponden estas figuraciones? Arrastra el compás a la casilla correspondiente.

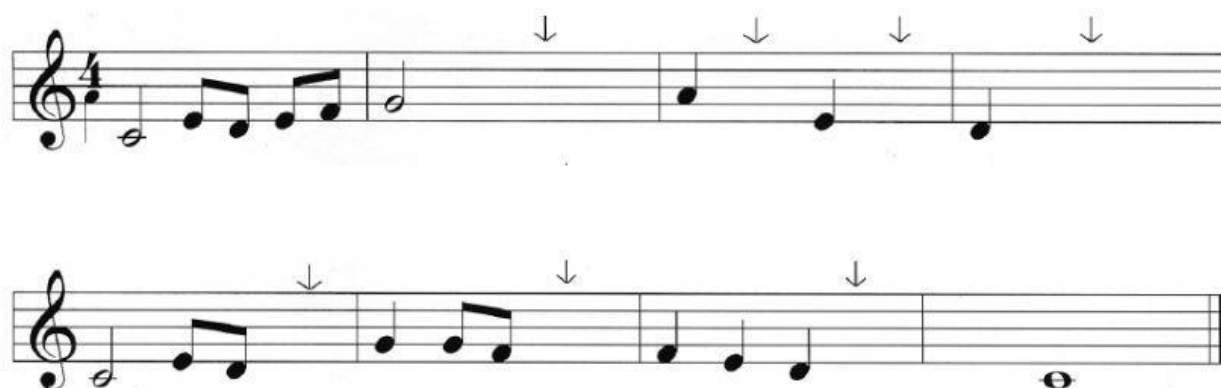
a) = c) =

b) = d) =

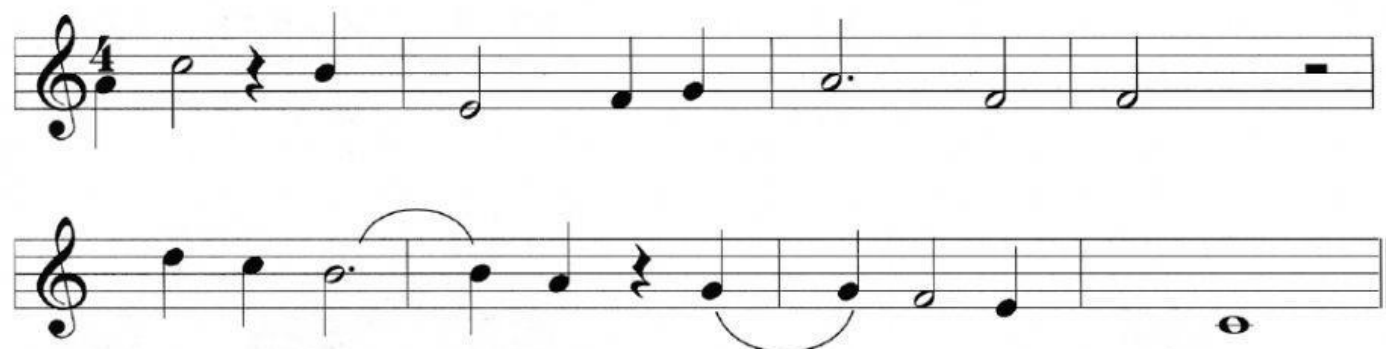
Ejercicio 10: Carga cada uno de los vagones, teniendo en cuenta que el primer tren es de 2/4, el segundo de 3/4 y el tercero de 4/4.



Ejercicio 11: Indica donde están las flechas cuántos tiempos faltan por completar:



Ejercicio 12: En esta frase musical en 4/4 se han incluido deliberadamente dos compases incorrectos. Localízalos y márcalos con un tick:



Ejercicio 13: Pon líneas divisorias donde corresponda, atendiendo a la indicación de compás. Utiliza para ello la letra l (ele) minúscula.



Ejercicio 14: De todas estas fórmulas rítmicas señala con un tick cuáles son ternarias.

1 <input type="checkbox"/>		3 <input type="checkbox"/>	
2 <input type="checkbox"/>		4 <input type="checkbox"/>	
5 <input type="checkbox"/>		7 <input type="checkbox"/>	
6 <input type="checkbox"/>		8 <input type="checkbox"/>	

Ejercicio 15: Indica en cada compás el número de blancas, negras y corcheas que se necesitan para completarlos.

Blancas	Negras	Corcheas