

# Unidad 9 Lenguaje Musical

## Las alteraciones

Nombre y apellidos:

Curso:

**Ejercicio 1:** Escribe una X en la respuesta correcta.

¿Cuál es el efecto del sostenido?

☐

a) Sostener el sonido.

☐

b) Elevar un semitono la altura de una nota.

¿Cuál es el efecto del bemol?

☐

a) Borrar el sostenido.

☐

b) Bajar un semitono la altura de una nota.

¿Cuál es el efecto del becuadro?

☐

a) Anular el efecto del sostenido y del bemol.

☐

b) Anular la altura de las notas naturales.

**Ejercicio 2:** Escribe una N o una A bajo las notas naturales o alteradas, respectivamente.

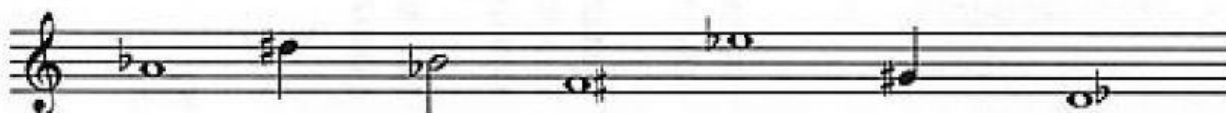


**Ejercicio 3:** ¿Cuántas notas alteradas hay en este fragmento?



Respuesta: \_\_\_\_\_

**Ejercicio 4:** Haz un tick bajo las notas cuyas alteraciones estén bien escritas.



**Ejercicio 5:** Escribe el número de la nota o alteración correspondiente explicando por qué está mal escrita.



<input type="checkbox"/>	La barra de las corcheas está mal enlazada.
<input type="checkbox"/>	El becuadro no está en la misma línea que la cabeza de la figura.
<input type="checkbox"/>	El sostenido está inclinado.
<input type="checkbox"/>	El bemol está escrito en espejo.
<input type="checkbox"/>	La plica de la negra debería estar escrita hacia abajo.
<input type="checkbox"/>	El bemol está a la derecha de la cabeza de la figura.

**Ejercicio 6:** De estos fragmentos, haz un tick sobre las alteraciones innecesarias (sólo son 6):



**Ejercicio 7:** Arrastra las notas a sus casillas correspondientes.

fa sostenido	mi bemol	re sostenido	la sostenido	si bemol	re bemol	do sostenido



**Ejercicio 8:** Haz un tick sobre la nota más aguda.



**Ejercicio 9:** Numera estas notas del 1 al 8, siendo el uno la más grave y el 8 la más aguda:



**Ejercicio 10:** Numera estas notas del 1 al 11, siendo el uno la más aguda y el 11 la más grave:



**Ejercicio 11:** De las cinco alteraciones numeradas, tacha con una X las que no sean correctas.

1

Musical staff 1 in treble clef, key of D major (two sharps), 2/4 time. It contains two measures. The first measure has notes D4, E4, F#4, and G4. The second measure has notes A4, B4, C5, and D5. Five alterations are numbered: 1 points to the first sharp (F#), 2 points to the second sharp (C#), 3 points to the second flat (Bb), 4 points to the first flat (Bb), and 5 points to the second sharp (C#).

2

Musical staff 2 in treble clef, key of B-flat major (two flats), 3/4 time. It contains two measures. The first measure has notes Bb3, Ab3, Gb3, and Fb3. The second measure has notes Eb3, Db3, Cb3, and Bb3. Five alterations are numbered: 1 points to the first flat (Bb), 2 points to the second flat (Ab), 3 points to the second sharp (C#), 4 points to the first flat (Bb), and 5 points to the second sharp (C#).