



2020

GUÍA N°28 DE LENGUAJE - II TRIMESTRE

Nombre:	Curso: 2° Básico	Fecha: 04 de agosto.
Profesor: Mauricio Piñones	Unidad: Historias de animales geniales y naturaleza.	
Objetivos de aprendizaje:		
OA 1. Leer textos significativos que incluyan palabras con combinación r – rr – ce –ci-ge- gi- gue- gui - güe-güi;		
OA 3. Comprender textos aplicando estrategias de comprensión lectora, por ejemplo: relacionar la información del texto con sus experiencias y conocimientos; visualizar lo que describe el texto; y hacer preguntas mientras se lee.		
OA 21. Escribir correctamente para facilitar la comprensión por parte del lector, usando de manera apropiada: combinaciones ce-ci, ge-gi, gue-gui, güe-güi; r-rr-; mayúsculas al iniciar una oración y al escribir sustantivos propios.		

Indicaciones generales.

- Colaboración de un adulto responsable en todo momento.
- Desarrollar trabajo interactivo plataforma classroom.
- Conectarse a través de correo institucional.
- Escucha las indicaciones online vía met.
- Al finalizar tu trabajo debes enviarlo al correo mpinones@csanjose.cl

Guía interactiva de trabajo para 2° básico apliquemos lo aprendido

Ítem I

Selección múltiple

1. Lee el siguiente texto y luego responde, seleccionando la alternativa que consideres correcta.



**El
perro
de
Ramón**

Ramón tiene un perro ruidoso y saltón, remolino en pelo y el morro marrón.

Saltando y saltando se da en un dedito.

Le duele su pata, le duele un montón. Ramón lo sostiene. ¡Se pasó el dolor!

2. ¿Cómo se llama el dueño del perro?
- Román.
 - Ramón.
 - Rudón.
3. ¿Cómo es el perro?
- Ruidoso y amistoso.
 - Ruidoso y saltón.
 - Ruidoso y molesto.
4. ¿Qué le duele al perro?
- Su pata.
 - Su estómago.
 - Su cola.

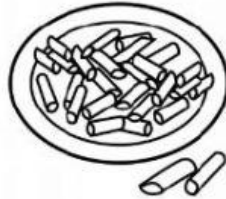
Ítem II

Completa utilizando sílabas.

1. Completa la frase con la sílaba que falta, recuerda que pueden ser, ge-gí, gue-guí, r-rr-;



GUIITA__A



MACA__ONES



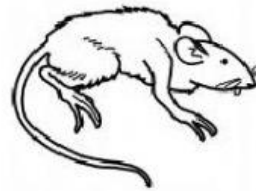
PE__A



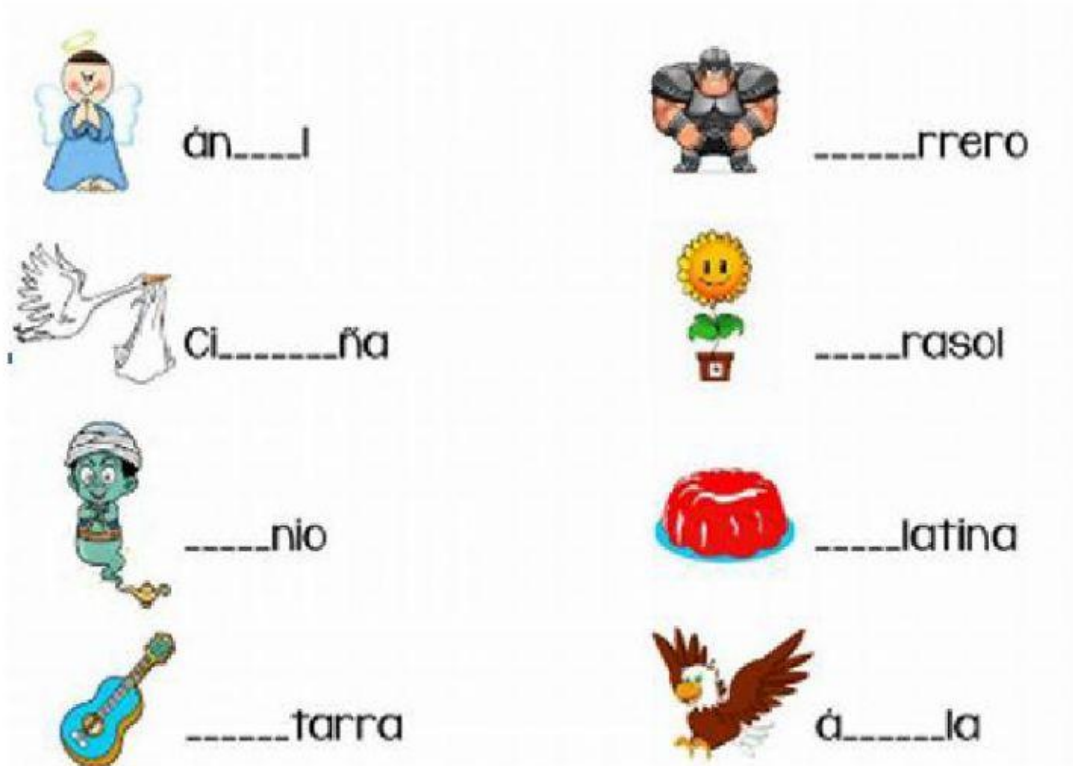
__EINA



B__UJA



__ATA



Ítem III

1. Combina las sílabas de la tabla para formar y descubrir palabras con **gue – gui**.

GUI	HAM	RO
MI	NAL	RRA
GUIR	GUE	HOR
SE	SO	SA
BUR	TA	DA

- A. _____DA.
 B. _____TA_____.
 C. _____GUE_____.
 D. HOR_____.
 E. _____SO.

2. *Completa utilizando las sílabas ge -gi o con las sílabas gue - gui según corresponda.*

CON		TO	
	RRE	RO	
	TA	NO	
	LA	TI	NA
	A		
	GAN	TE	
A		JÓN	

Ítem IV

1. Observa el dibujo y marca la palabra escrita correctamente.



guitana – gitana



gigante - guigante



ánguel – ángel



pingüino - pinguino



manguera – mangera



guitarra - gitarra

Ítem V

Completa utilizando los artículos definidos e indefinidos.

1. Observa el dibujo y arrastra el artículo según corresponda.











EL

LA

LOS

LAS

LOS



UN



UNAS



UNA

UNOS