

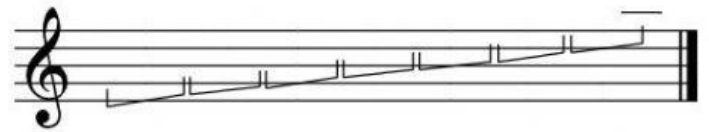
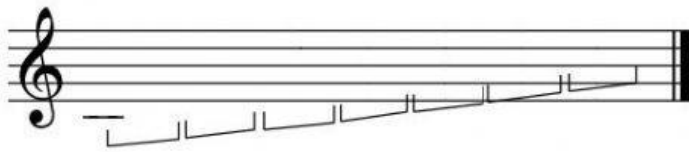
Unidad 9 Lenguaje Musical

Tonalidad y modalidad

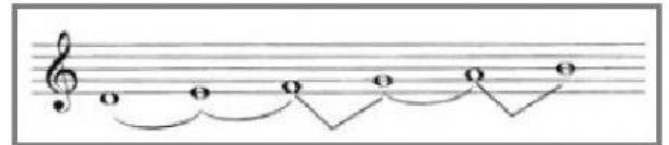
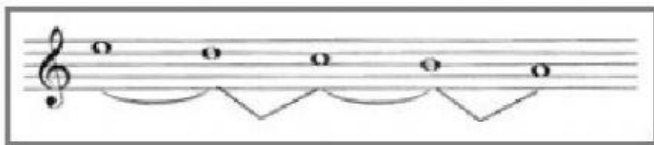
Nombre y apellidos:

Curso y grupo:

Ejercicio 1: Haz las escalas de Do M y La m (escribe las notas con la letra O) indicando sus tonos y semitonos.



Ejercicio 2: Pon las alteraciones necesarias (# o b) para que entre las notas con ligadura haya un tono y un semitono donde hay un ángulo.



Ejercicio 3: Indica los tonos y semitonos de estas escalas. ¿Son mayores o menores?

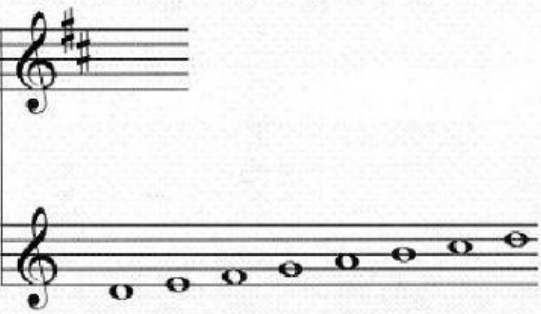
1º

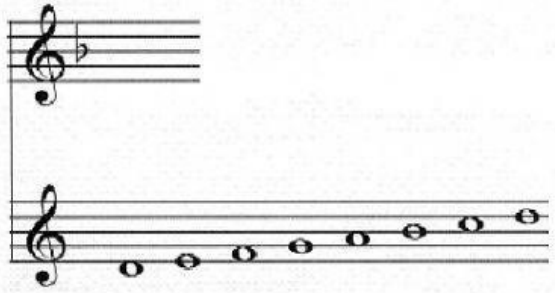
2º

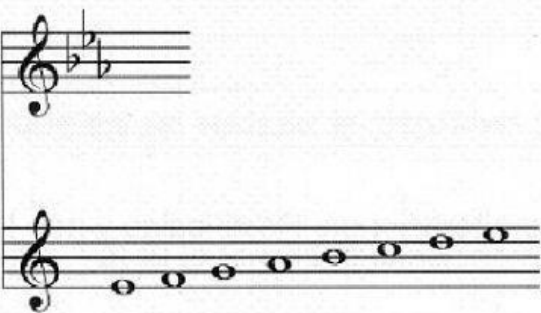


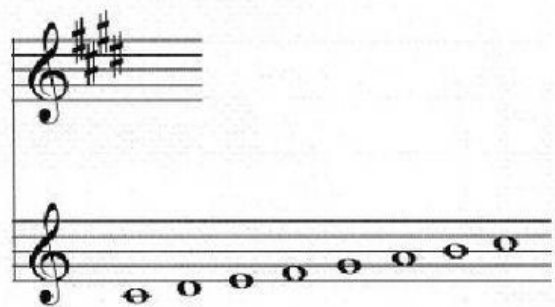
Ejercicio 4: Escucha las siguientes escalas y di si son mayores (**mayor**) o menores (**menor**).

Ejercicio 5: Escribe las alteraciones de la armadura en las notas correspondientes. ¿De qué escalas se trata? (Nombre y modalidad. Ej. **mi mayor**).

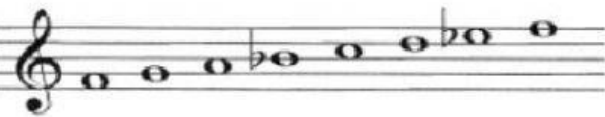
a) 

b) 

c) 

d) 


Ejercicio 6: A estas escalas les faltan o sobran algunas alteraciones. Escribe las que faltan (# o b) y tacha las que sobran (x).

1 

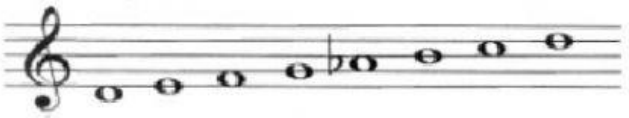
Fa Mayor

2 

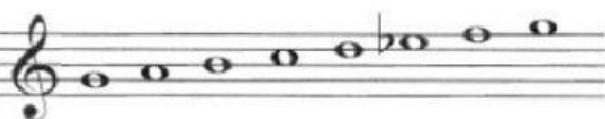
Mi menor

3 

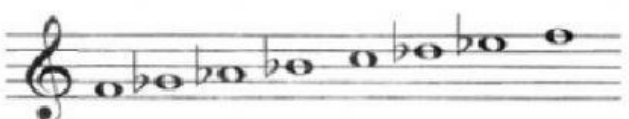
Si menor

4 

Re menor

5 

Sol menor

6 

Fa menor

