

LA POBLACIÓN DE MI ENTIDAD

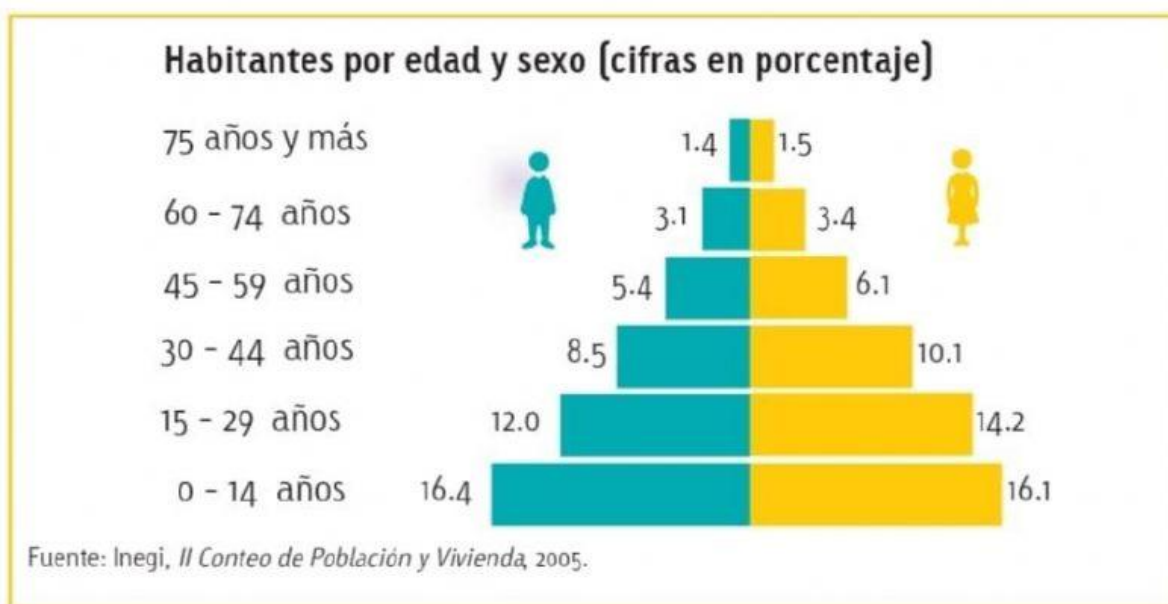
1. Observa la siguiente tabla con la población de las entidades, ubica tu entidad y completa el párrafo.

Entidad	Población total	Entidad	Población total	Entidad	Población total
1. Estado de México	16 187 608	12. Guerrero	3 533 251	23. Morelos	1 903 811
2. Ciudad de México	8 918 653	13. Tamaulipas	3 441 698	24. Durango	1 754 754
3. Veracruz	8 112 505	14. Baja California	3 315 766	25. Zacatecas	1 579 209
4. Jalisco	7 844 830	15. Sinaloa	2 966 321	26. Quintana Roo	1 501 562
5. Puebla	6 168 883	16. Coahuila	2 954 915	27. Aguascalientes	1 312 544
6. Guanajuato	5 853 677	17. San Luis Potosí	2 717 820	28. Tlaxcala	1 272 847
7. Chiapas	5 217 908	18. Hidalgo	2 858 359	29. Nayarit	1 181 050
8. Nuevo León	5 119 504	19. Sonora	2 850 330	30. Campeche	899 931
9. Michoacán	4 584 471	20. Tabasco	2 395 272	31. Baja California Sur	712 029
10. Oaxaca	3 967 889	21. Yucatán	2 097 175	32. Colima	711 235
11. Chihuahua	3 556 574	22. Querétaro	2 038 372		

Fuente: INEGI, Encuesta Intercensal 2015.

Mi entidad se llama _____, cuenta con _____ habitantes, ocupa el lugar número _____ por su población total.

2. Observa la siguiente pirámide de población y analiza de manera rápida el número de personas que hay de cada edad en tu entidad, completa la oración.



Pirámide de población de Michoacán.

En el 2015, en el estado de Michoacán de Ocampo viven:

$$\begin{array}{ccc}
 \text{Mujer} & + & \text{Hombre} \\
 \text{2 374 724} & & \text{2 209 747} \\
 \text{mujeres} & & \text{hombres}
 \end{array}
 = 4\,584\,471 \text{ habitantes}$$

La entidad en donde vivo está conformada en su mayoría por habitantes de la edad de _____ años; y en su mayoría los habitantes de la entidad son _____.

3. Analiza los siguientes datos de la población de Michoacán y su representación en la gráfica, responde lo que se te pide.

Lengua indígena	Número de hablantes
Purépecha	96 966
Náhuatl	4 009
Mazahua	3 472
Lenguas mixtecas	626
Otomí	480

Fuente: Inegi, Censo de Población y Vivienda, 2005.

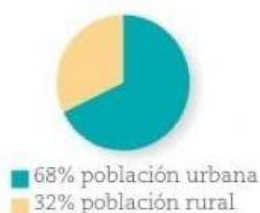
La información de la tabla también se puede representar en una gráfica:



Gráfica de habitantes que hablan una lengua indígena en Michoacán.

De acuerdo con el Censo de Población y Vivienda 2005, el grupo indígena más numeroso del estado de Michoacán es el _____, la lengua indígena más hablada también es el _____ y la lengua indígena menos hablada es el _____.

4. Observa los siguientes datos, analízalos y completa la oración.



En 2005, 68 de cada 100 personas del estado de Michoacán vivían en ciudades, mientras que 32 vivían en el campo, en pequeñas poblaciones de menos de 2 500 habitantes.

Municipios de Michoacán con mayor número de habitantes (año 2010)

Municipios	Habitantes
Morelia	729 757
Uruapan	315 329
Zamora	185 711
Lázaro Cárdenas	178 825

Municipios de Michoacán con mayor número de habitantes (año 2010).

Ciudades más grandes de Michoacán (año 2005)

Ciudades	Habitantes
Morelia	608 000
Uruapan	239 000
Zamora	128 000

Ciudades más grandes de Michoacán (año 2005).

El municipio en el que vivo se llama _____ y tiene _____ habitantes, siendo éste, el municipio con _____ número de habitantes en Michoacán.