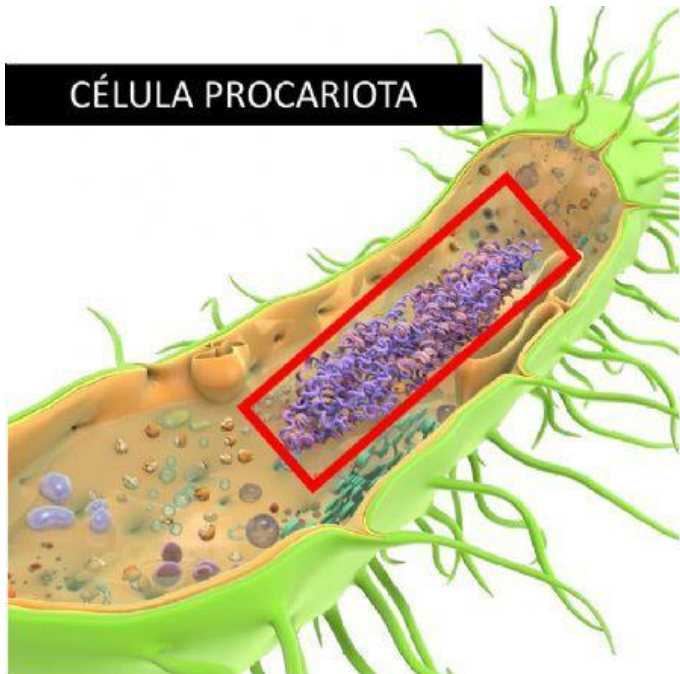
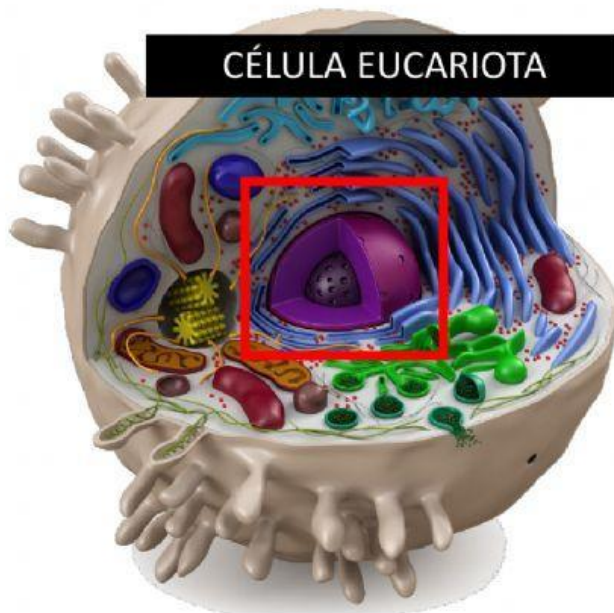


CLASIFICACION DE LAS CELULAS

CÉLULA PROCARIOTA



CÉLULA EUCARIOTA



¿Cuál es tu apreciación sobre las áreas señaladas en rojo? Escribe en el cuadro

--

ARRASTRA Y SUELTA

PROCARIOTA

EUCARIOTA

Células simples

Células complejas

Menos antiguas

Más antigua

Evolucionadas

Unicelulares

Unicelulares y pluricelulares

ARRASTRA Y SUELTA

PROCARIOTA

EUCARIOTA

