

# LA ESCALA

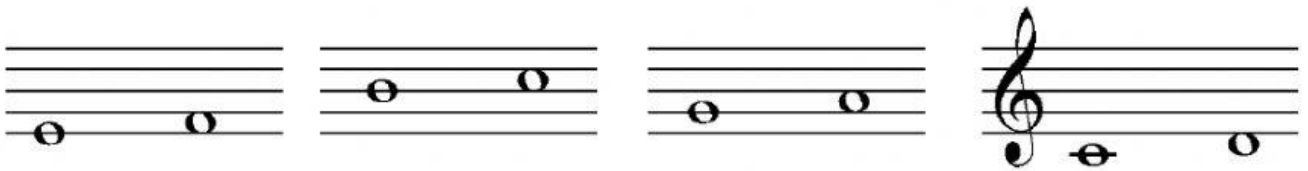
En nuestro encuentro por Zoom estuvimos conversando sobre la escala y jugamos con dos de ellas.

Pero..... ¿Qué es UNA ESCALA?

La escala es una sucesión ordenada de sonidos a partir de uno al que llamamos TÓNICA.

En nuestro encuentro tocamos:

- La escala de DO MAYOR. Armá el rompecabezas.



- La escala de SOL MAYOR. ¿Te acordás qué sonido tocábamos con #?



¿Te acordás cómo se llamaban las alteraciones cuando las ponemos junto a la clave?

➤ Tocá y cantá estas escalas pero deteniéndote antes de la tónica. Luego tocá/cantá la tónica

♪ ¿Qué sensación nos genera?

Para dar la clara sensación de que el discurso musical terminó se escucha la

La es la que le da el nombre a la escala.

➤ Algunas preguntas re- fáciles:

En la escala de DO la nota tónica es:

En la escala de RE la nota tónica es:

En la escala de MI la nota tónica es:

En la escala de FA la nota tónica es:

En la escala de SOL la nota tónica es:

En la escala de LA la nota tónica es:

En la escala de SI la nota tónica es:

Si la tónica es DO la escala es la de:

Si la tónica es SI la escala es la de:

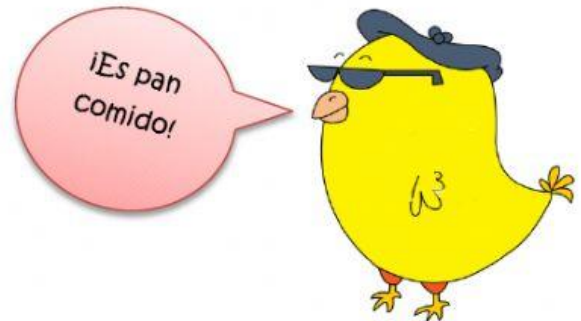
Si la tónica es LA la escala es la de:

Si la tónica es SOL la escala es la de:

Si la tónica es FA la escala es la de:

Si la tónica es MI la escala es la de:

Si la tónica es RE la escala es la de:



## OÍDOS ATENTOS



♪ ¿Cómo suena la escala de DO MAYOR? Escribí el número de audio correspondiente

AUDIO 1

AUDIO 2

AUDIO 3

♪ ¿y la de SOL MAYOR?

AUDIO 1

AUDIO 2

AUDIO 3

## ¡A TOCAR!

¿Te animás a inventar una melodía usando alguna de las dos escalas que empiece y termine en tónica?

