

Ejercicios:

1. A lo largo de un pasaje de 696m de longitud, se desea plantar árboles cada 8m, de tal modo que aparezca un árbol en cada extremo del pasaje. ¿Cuántos árboles se requieren para lograr tal fin?



Longitud: $\underline{696} + 1 =$
Distancia: 8

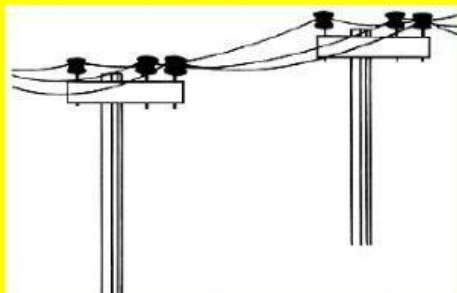


2. ¿Cuántos postes debemos colocar a lo largo de una avenida de 780m de largo si entre uno y otro poste debe haber 6m de distancia.?

Longitud:
Distancia:



3. En una avenida de 180m de largo, se han colocado postes que están separados uno de otro por 15m. Indica la cantidad de postes que hay en dicha calle.



Longitud:
Distancia: