

EVALUACIÓN MUSICAL

NOMBRES Y APELLIDOS:

CURSO: 3ro de Secundaria FECHA: PARALELO: A B

INSTRUCCIONES:

I. Selecciona Verdadero o falso

1.- La tonalidad es la organización jerárquica entre las diferentes alturas de los sonidos de cada nota musical en función de la consonancia sonora.

V

F

2.- La palabra escala viene del latín (scala) que significa escalera, es la combinación de sonidos.

V

F

3.- Escala es la sucesión de 9 sonidos correlativos (seguidos) con distancias fijas entre ellos.

V

F

4.- Tono: Es la mayor distancia que puede haber entre dos notas correlativas.

V

F

5.- Semitono: Es la mayor distancia que puede haber entre dos notas correlativas.

V

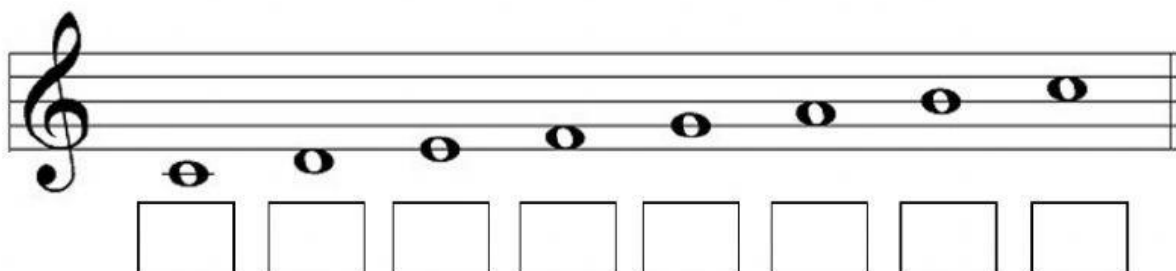
F

6.- Existen escalas mayores y menores.

V

F

II. Rellena el cuadro con las notas correspondientes.



Que distancia en tonos y semitonos existe entre cada nota.

