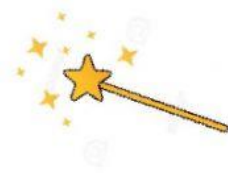


ABRACADABRA



- Marcá, haciendo clic, los adjetivos del siguiente texto.

Joaquín es un mago lindo y muy amigable. Siempre tiene el pelo lacio y peinado. Su ropa está impecable y planchada. Su especialidad es divertir a los niños pequeños. Su mamá siempre le dice:

¡Qué bueno y simpático sos, Joaquín!

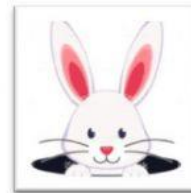


- Leé las adivinanzas y adiviná qué es. Luego unilas con el dibujo correcto.

Tengo orejas largas
y el rabo cortito
corro y salto
muy ligerito.

A veces soy
mensajera y símbolo
de paz.

Puedo ser blanca,
gris o negra y en el
parque tú me verás.



- Elegí dos adjetivos que encuentres en las adivinanzas del punto anterior y escribí dos oraciones.

Por ejemplo: **LARGAS** → Mi perro tiene las patas muy largas.

- Leé las palabras y ubicá cada una de ellas en la columna que corresponda.

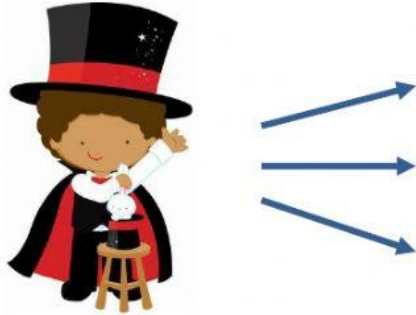
mago valiente Pedro

SUSTANTIVO COMÚN	SUSTANTIVO PROPIO	ADJETIVO

Buenos Aires galera mágica

SUSTANTIVO COMÚN	SUSTANTIVO PROPIO	ADJETIVO

- Pensá tres adjetivos para cada dibujo.

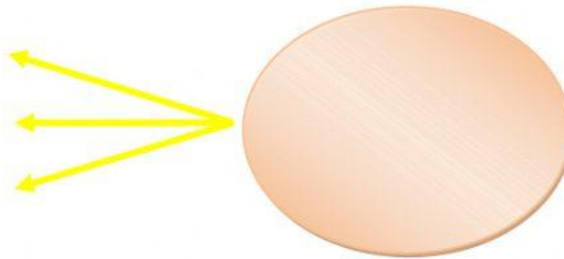


- Elegí un sustantivo teniendo en cuenta los adjetivos.

larga

abrigada

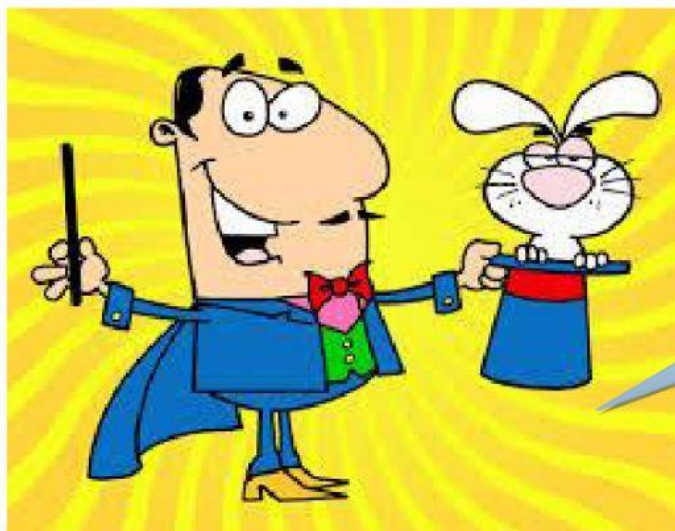
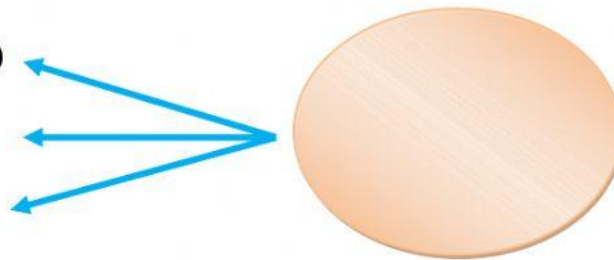
suave



divertido

chiquito

bueno



BUEN
TRABAJO