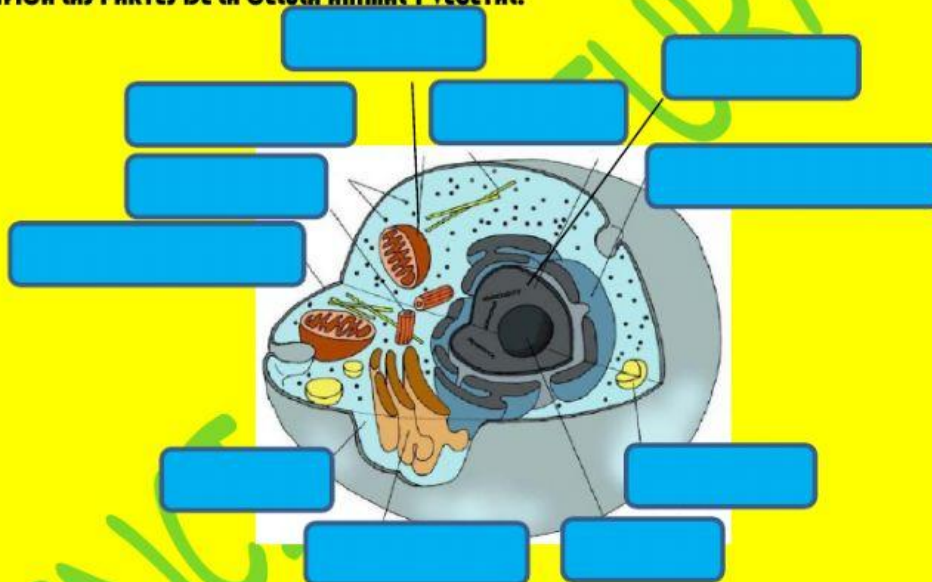


1.- OBSERVA EL SIGUIENTE VIDEO LA CÉLULA

2.- LA CÉLULA ES LA UNIDAD _____ FUNDAMENTAL DE TODOS LOS ORGANISMOS VIVOS. GENERALMENTE MICROSCÓPICA. FORMADA POR CITOPLASMA, UNO O MÁS NÚCLEOS Y UNA MEMBRANA QUE LA RODEA.

3.- IDENTIFICA LAS PARTES DE LA CÉLULA ANIMAL Y VEGETAL.



NÚCLEO

RETICULO ENDOPLASMÁTICO

PEROXISOMA

NUCLEÓLO

APARATO DE GOLGI

MENBRANA PLASMÁTICA

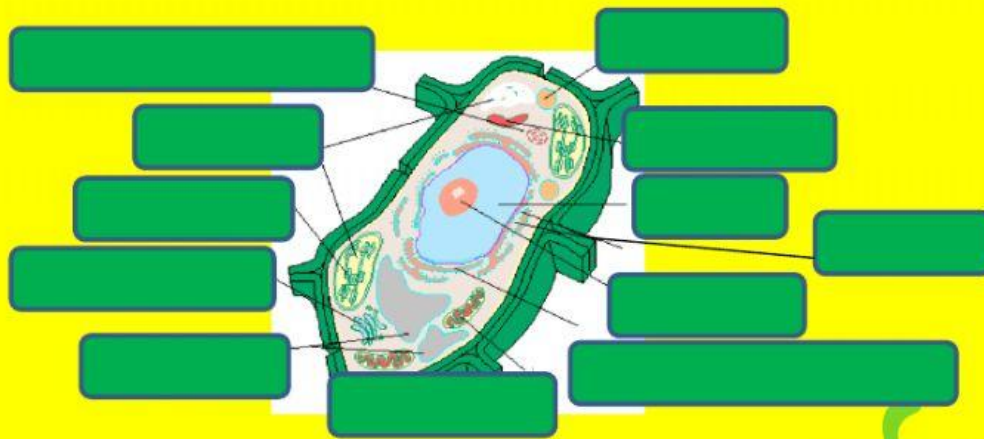
CITOPLASMA

CENTRIOLO

RIBOSOMAS

MITOCONDRIA

CITOESQUELETO



4.- ¿PORQUÉ ES IMPORTANTE LA REPRODUCCIÓN CELULAR?

RESP.-

5.- Relaciona la información de la columna 1 con la de la columna 2, sobre las funciones de los orgánulos celulares.

COLUMNA N° 1

- SÍNTESIS DE PROTEÍNAS PARA RENOVAR TEJIDOS
- EXTRAER AGUA DEL CITOPLASMA AL EXTERIOR
- PROPORCIONA LA ENERGÍA NECESARIA A LA CÉLULA
- PROTEGE Y DA SOPORTE A LAS CÉLULAS
- DIRECTOR DE LAS FUNCIONES CELULARES

COLUMNA N° 2

- NÚCLEO
- RIBOSOMAS
- PARED CELULAR
- VACUOLAS
- MITOCONDRIAS