

DIFERENCIA ENTRE CELULA VEGETAL Y ANIMAL

NOMBRES Y APELLIDOS:

1.- observa con atención el siguiente video.



2.- Relaciona con una flecha la columna A con la B.

A

Célula Vegetal

Orgánulo con estructura cilíndrica, constituido por 9 tripletes de micro túbulos, que forma parte del citoesqueleto de la célula animal.

Membrana celular

Es una capa resistente y rígida que soporta las fuerzas osmóticas y el crecimiento de la planta.

Lisosoma

Orgánulo celular presente en todas las células de plantas, almacena diferentes fluidos como agua o enzimas

Plastos

Unidad básica de construcción de los tejidos animales

B

Orgánulo celular que realiza la fotosíntesis, almacena lípidos, azúcares y proteínas, encargados de dar color a diferentes partes de la planta.

Célula animal

Tipo de célula eucariota de la que están compuestos muchos tejidos vegetales (plantas).

Centriolo

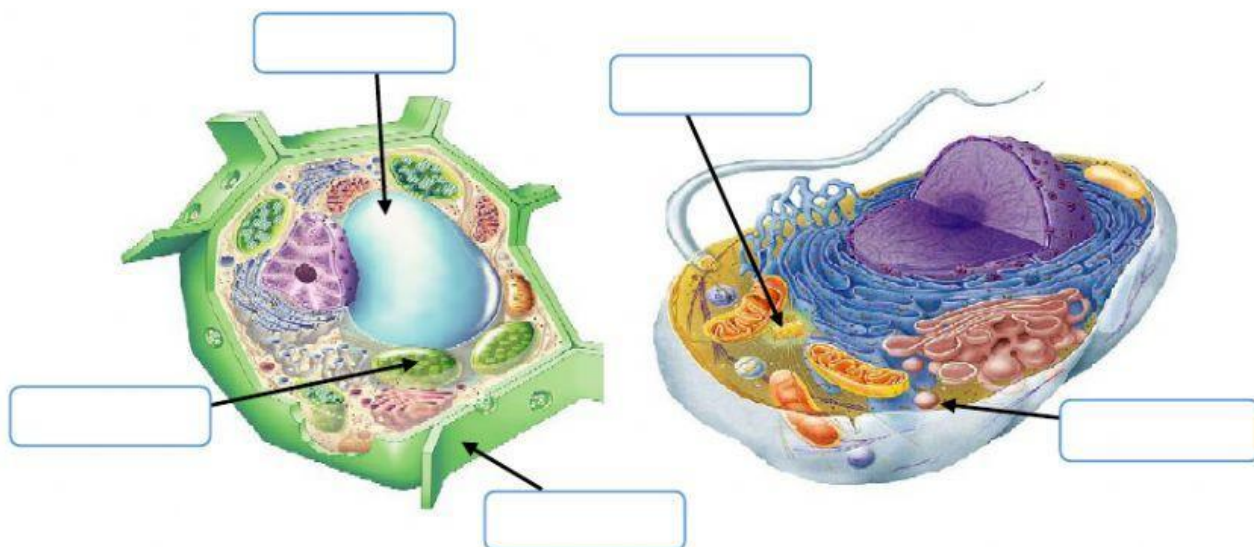
Orgánulos relativamente grandes que se encargan de la digestión celular.

Pared celular

Es una bicapa lipídica que determina toda la célula, que le sirve para intercambiar sustancias del interior y exterior de la célula.

Vacuola

3.- Arrastra la palabra que corresponde y completa las diferencias entre célula vegetal y animal.



Pared Celular

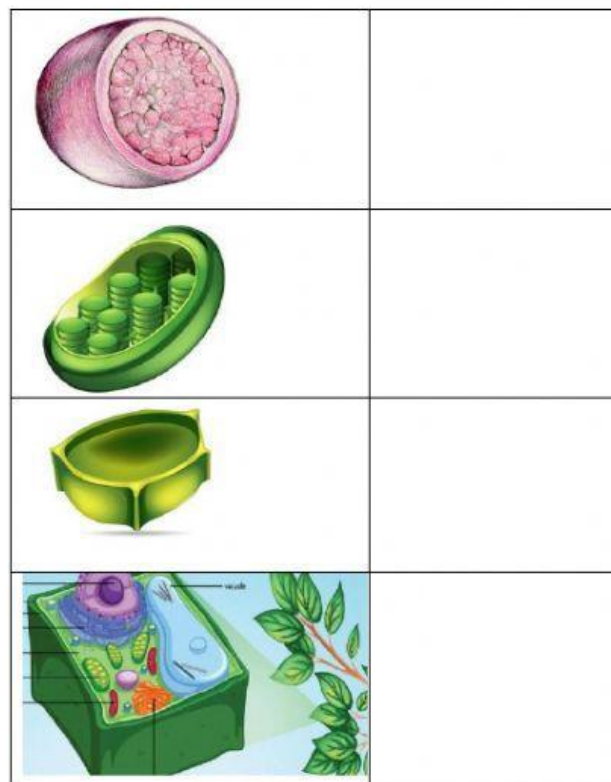
Centriolo

Vacuola

Lisosoma

Plastos

4.- Identifica y arrastra el nombre de las siguientes imágenes.



Célula vegetal

Lisosoma

Macro célula

Célula animal

Centriolo

Vacuola

Pared Celular

Plasto