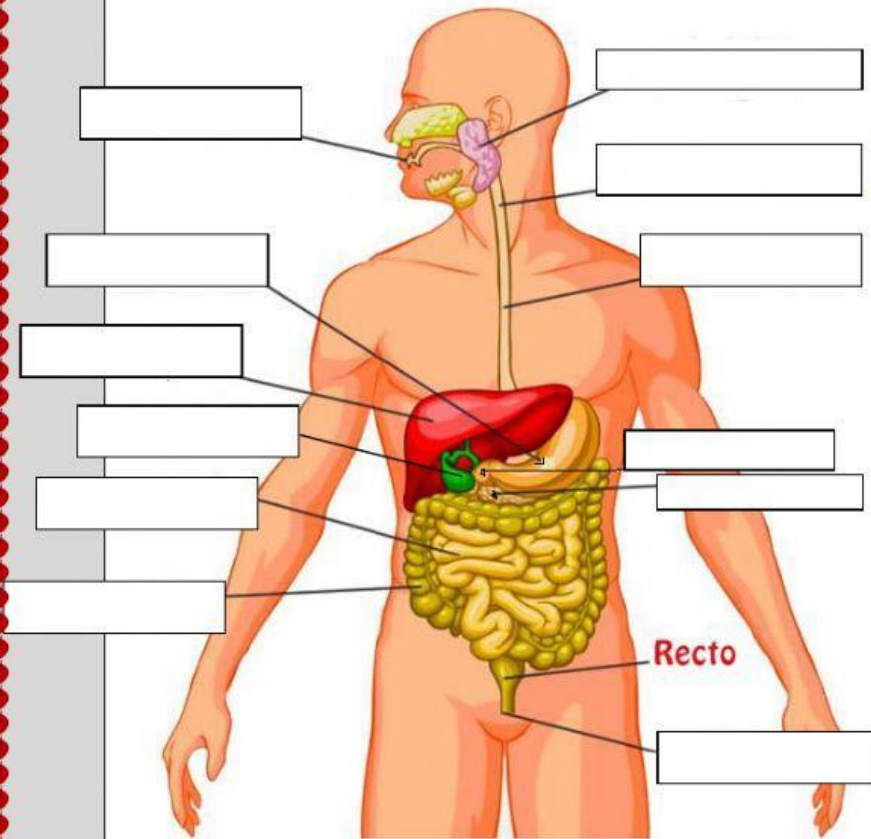


1-Completamos los nombres de los órganos del aparato digestivo

Sistema Digestivo



BOCA

ESTÓMAGO

ESÓFAGO

FARINGE

GLÁNDULAS SALIVALES

DUODENO

INTESTINO DELGADO

HÍGADO

PÁNCREAS

VESÍCULA BILIAR

INTESTINO GRUESO

ANO

2-Señala que opción es la correcta función de cada órgano

BOCA:

Permite la absorción de nutrientes

Comienza la digestión química y mecánica de los alimentos

Realiza solo digestión mecánica.

ESÓFAGO:

Realiza movimientos peristálticos para conducir el bolo alimenticio hasta el estómago

Produce enzimas para digerir el alimento.

ESTÓMAGO:

Hay digestión química de los alimento

Hay digestión química por los jugos gástricos y mecánica por los movimientos peristálticos

Aquí se absorben todos los nutrientes

DUODENO:

Allí comienza la digestión

Es solo un órgano de paso

Allí finaliza la mayor parte de la digestión química por acción de la bilis y el jugo pancreático

HIGADO:

Allí se absorben los nutrientes.

Es una glándula anexa que produce bilis para facilitar la digestión de las grasas.

INTESTINO DELGADO:

Es el órgano donde se produce principalmente la absorción de los nutrientes una vez que se terminó la digestión

Es solo un órgano de paso de alimentos

Su función principal es la formación de materia fecal.

INTESTINO GRUESO:

Aquí termina la digestión de los alimentos

Su función principal es la absorción de nutrientes.

Su función es absorber agua y sales minerales y formar la materia fecal

3-Los alimentos y sus nutrientes hacen un recorrido desde que ingresan por la boca. Ordena los **órganos del TUBO DIGESTIVO** según ese recorrido, empezando por la boca. (Tienes que arrastras las palabras de la columna de la derecha para ordenar los órganos según ese recorrido)

↓

↓

↓

↓

↓

↓

↓

- INTESTINO DELGADO
- ESTÓMAGO
- INTESTINO GRUESO
- FARINGE
- BOCA
- DUODENO
- ANO
- ESÓFAGO

4-Sopa de letras. Encuentra las glándulas anexas al tubo digestivo y las sustancias que éstas glándulas producen. (Hay 5 palabras para encontrar) Señala con el mouse cuando las encuentres.

P	G	L	A	N	D	U	L	A	S	A	L	I	V	A	L
R	U	B	O	F	A	G	H	X	P	V	W	Y	E	S	A
A	Z	K	J	L	M	O	R	S	A	L	I	V	A	U	R
C	Ñ	L	O	I	E	D	A	O	N	R	M	E	S	T	I
E	S	B	D	U	V	E	S	U	C	A	L	E	B	H	B
T	R	E	A	M	R	G	F	A	R	S	I	T	E	I	R
E	S	T	G	O	S	A	L	B	E	T	C	A	S	G	O
L	O	N	I	V	I	O	F	S	A	E	R	S	T	N	I
U	S	A	H	A	B	I	L	I	S	R	O	R	E	A	R

5- Unir con flechas. Debes relacionar cada órgano con su función

Aquí comienza la digestión. Hay digestión mecánica y química.

Aquí se forma la materia fecal pero también se absorbe agua y sales minerales. Contiene bacterias que degradan algunas sustancias .

Este órgano participa en la deglución (tragar)

Es el órgano donde ocurre **mayoritariamente la absorción** de los nutrientes ya digeridos

El bolo alimenticio se transforma en quimo después de ser digerido químicamente por el jugo gástrico

Este órgano es una **glándula** que entre otras funciones produce bilis y la almacena en la vesícula biliar

Conduce el bolo alimenticio hasta el estómago mediante movimientos peristálticos

Aquí prácticamente finaliza la digestión química por acción de la bilis y el jugo pancreático

Es una **glándula** que, entre otras funciones produce jugo pancreático con enzimas digestivas que se vuelcan en el duodeno

FARINGE

INTESTINO DELGADO

BOCA

INTESTINO GRUESO

ESTÓMAGO

DUODENO

HÍGADO

PÁNCREAS

ESÓFAGO