

COMPRUEBA LO QUE APRENDISTE!

NOMBRE COMPLETO DEL ESTUDIANTE: _____

1. ¿Cuántos huesos tiene el cuerpo humano?

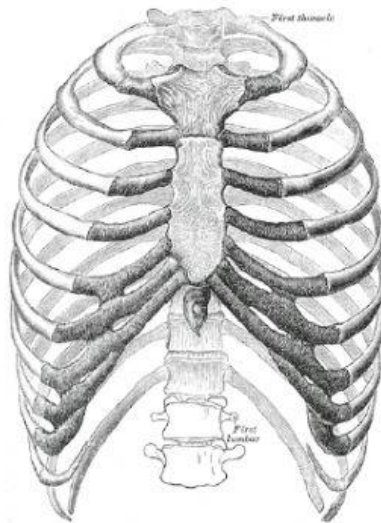
- ☐ 101 o 106
- ☐ 201
- ☐ 206 o 208
- ☐ 400

2. Identifica algunos huesos del cráneo

- ☐ Fémur
- ☐ Frontal
- ☐ Occipital
- ☐ Maxilar inferior

3. ¿Qué huesos identificas en la siguiente imagen?

- ☐ Fémur
- ☐ Costillas
- ☐ Tibia
- ☐ Esternón
- ☐ Vertebras



4. Identifica los huesos que corresponde a las extremidades inferiores y extremidades superiores

Extremidades superiores

Extremidades inferiores

- Fémur ☐
- Tibia ☐
- Radio ☐
- Cubito ☐
- Peroné ☐
- Humero ☐

- ☐
- ☐
- ☐
- ☐
- ☐
- ☐