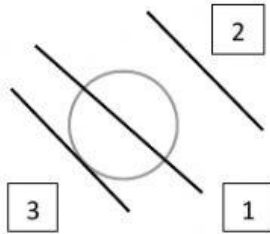


EXAMEN MATEMÁTICAS TEMA 12

1. Observa y contesta.



¿Cuál es la recta exterior a la circunferencia?

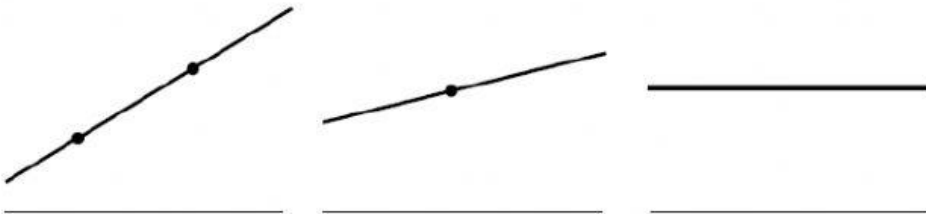
¿Cuál es la recta tangente?

¿Cuál es la recta secante?

2. Escribe de qué tipo es cada ángulo.



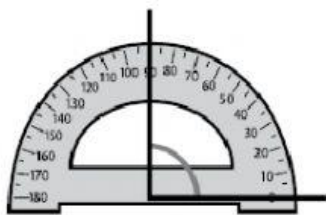
3. Escribe recta, semirrecta o segmento según corresponda:



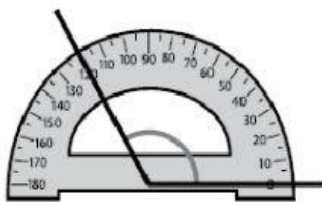
■ Ahora, define con tus palabras.

- Segmento: _____
- Semirrecta: _____

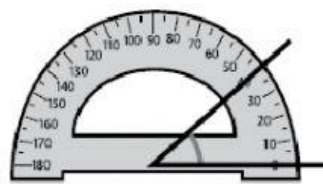
4. Escribe cuántos grados mide cada uno de los siguientes ángulos:



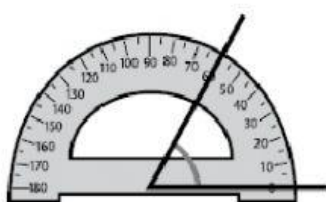
_____ grados



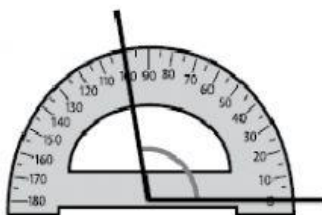
_____ grados



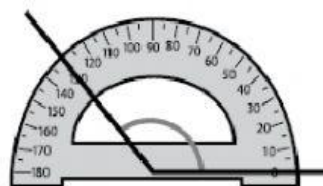
_____ grados



_____ grados



_____ grados



_____ grados

CONTROL PROBLEMAS TEMA 13

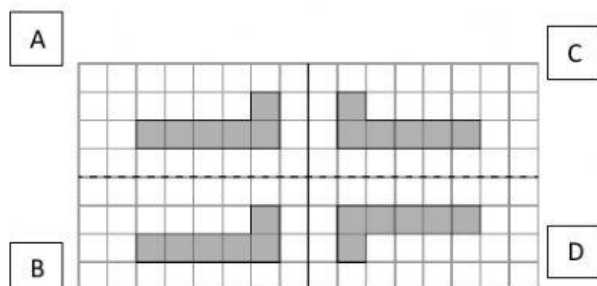
1. ¿Cómo es el ángulo que forman las manecillas de un reloj cuando marcan las tres en punto? ¿Y las diez en punto? ¿Y las cuatro menos cuarto?

Las 3 en punto, el ángulo es:

Las 10 en punto, el ángulo es:

Las 4 menos cuarto, el ángulo es:

2. Fíjate y contesta:



¿Qué figuras son simétricas respecto al eje negro? ¿Y al eje discontinuo?

¿Puedes obtener alguna figura trasladando otra? Explica cómo.

3. Escribe 2 preguntas que se puedan responder con 1 o 2 operaciones y después resuélvelas.

Daniel tiene en su granja ovejas, cabras y vacas.
En total tiene 200 animales.
Un cuarto del total son ovejas, un quinto son cabras y el resto son vacas.

PREGUNTA 1:

OPERACIONES:

SOLUCIÓN:

PREGUNTA 2:

OPERACIONES:

SOLUCIÓN:

4. Selecciona las preguntas que se puedan responder con los datos del enunciado, después realiza las operaciones de cada pregunta y escribe su solución correspondiente.

En un mercado hay 30 kilos de naranjas a 3€ cada kilo, hay 20 kilos de cerezas a 9€ cada kilo y 45 kilos de sandías a 5€ cada kilo.

A: ¿ Cuántos kilos de fruta hay en total ?

B: ¿ Cuántos kilos de fresas hay?

C: ¿ Cuántos kilos de naranjas hay más que de sandías?

D: ¿ Cuántos kilos de sandías hay más que de cerezas?

E: ¿ Cuánto vale menos los 30 kilos de naranjas que los 20 kilos de cerezas?

OPERACIONES:

SOLUCIONES: Indicar cada solución a qué pregunta corresponde.

