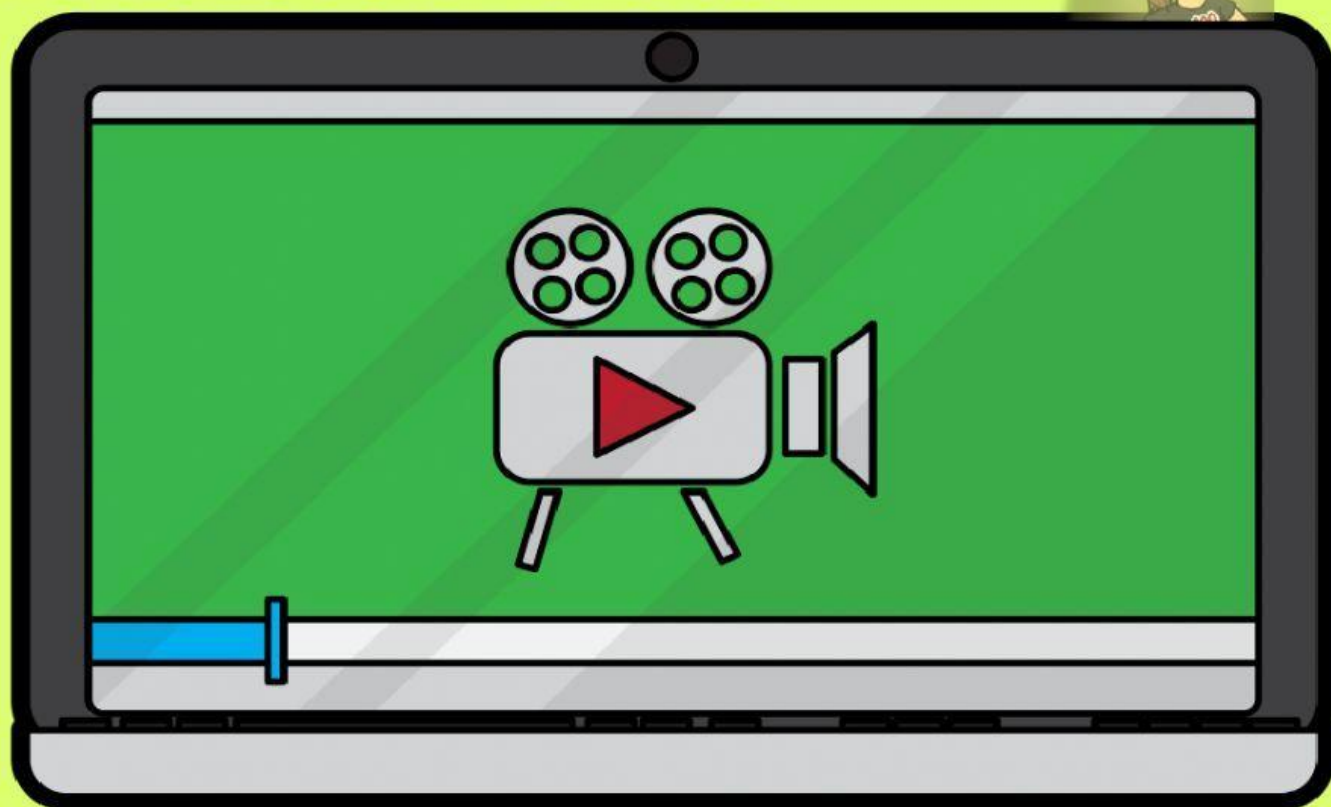


LA ELECTRICIDAD



LA ELECTRICIDAD ESTÁTICA





COPIA EN TU CUADERNO



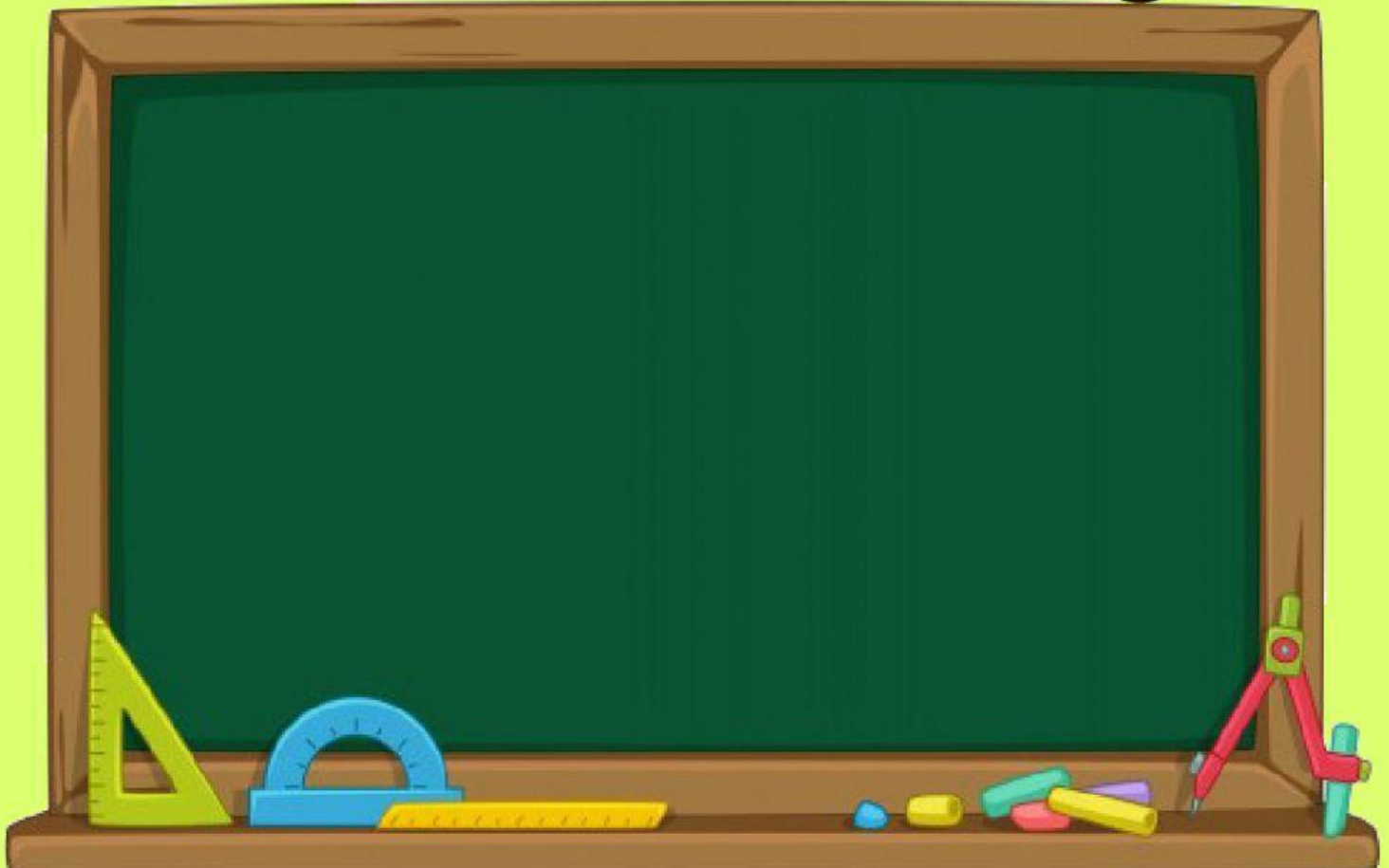
La **eLEc+RiCidad** es la forma de energía más utilizada en la actualidad.

La **eLEc+RiCidad eStática** es un fenómeno relacionado con la carga eléctrica y provoca atracción o repulsión entre algunos cuerpos. Los cuerpos que tienen distinta carga (positiva y negativa) se atraen y los que tienen la misma carga (los dos positiva o los dos negativa) se repelen.

La **CORRiente eLéctRica** se forma cuando las cargas eléctricas entran en movimiento. Para que esta corriente circule o se mueva necesitamos un **CiRCUiTO eLéctRiCO**. Componentes de un circuito:

- ★ Generador
- ★ Elementos conductores (cables)
- ★ Interruptor
- ★ Receptor

EXPERIMENTORES



la electricidad se transforma

En la lámpara
la energía eléctrica
se transforma en
energía luminosa.



En la radio,
la energía eléctrica
se transforma en
energía sonora.

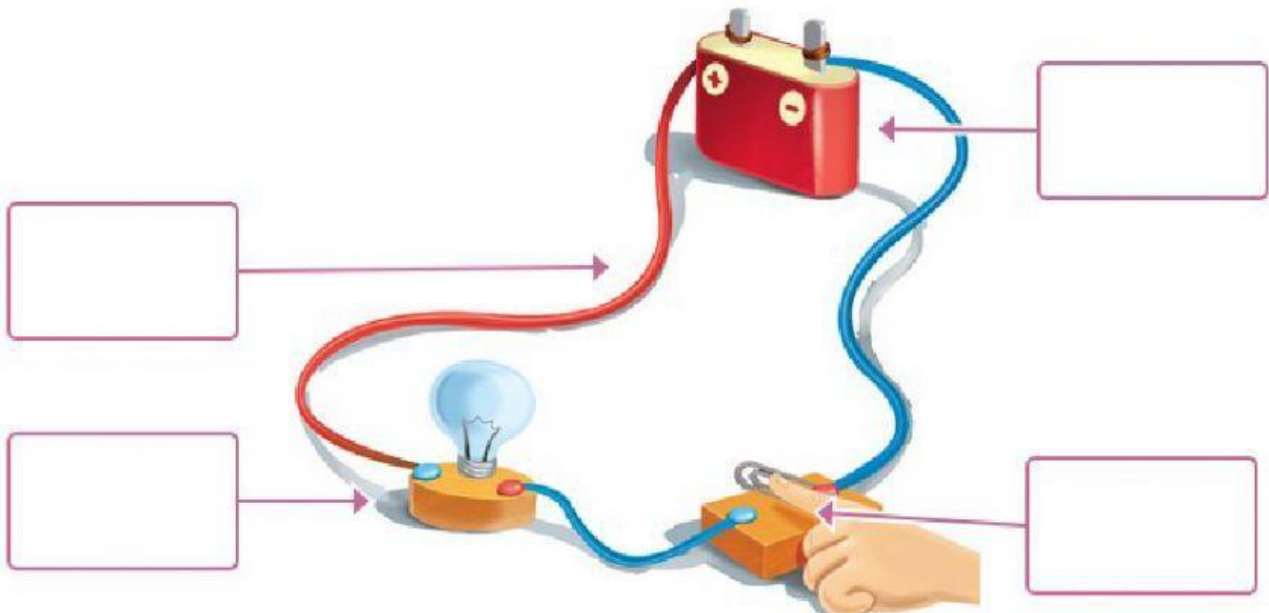
En la batidora,
la energía
eléctrica se
transforma en
energía cinética.



En la tostadora,
la energía eléctrica
se transforma en
energía calorífica.

2

ARRASTRA CADA UNO A SU LUGAR



Elemento
conductor

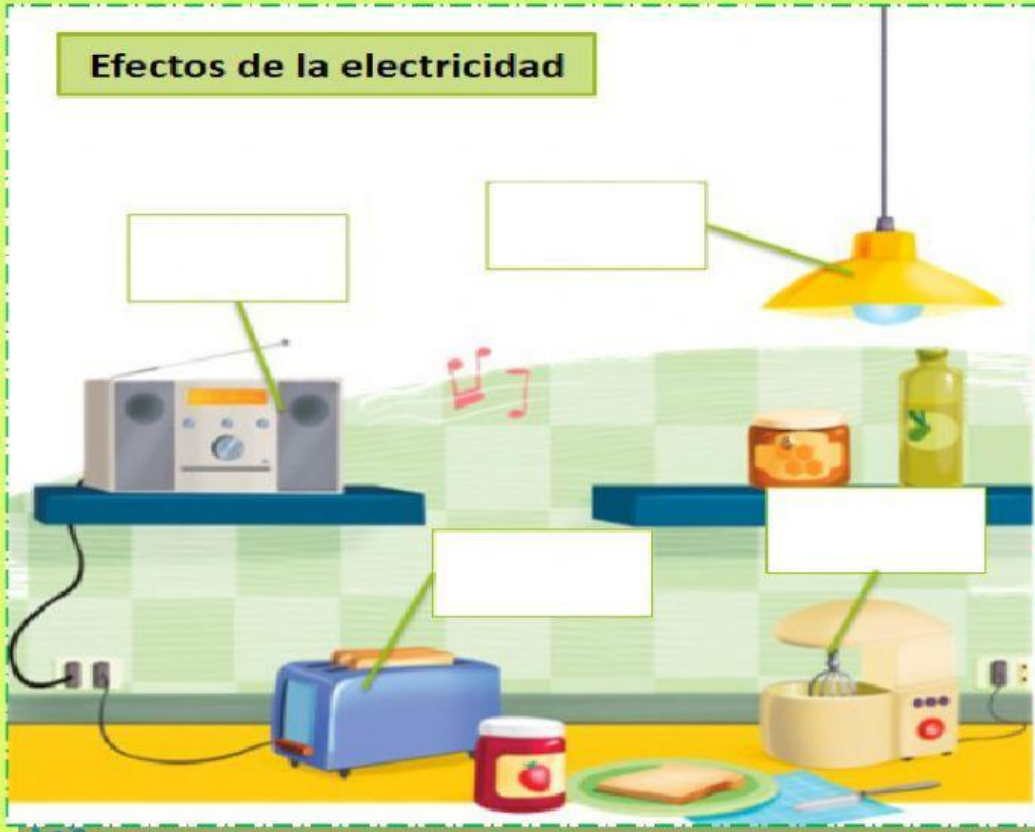
Receptor

Interruptor

Generador

3 ARRASTRA CADA UNO A SU LUGAR

Efectos de la electricidad



Energía
sonora

Energía
calorífica

Energía
luminosa

Energía
cinética



4 ELIGE LA CORRECTA

Las cargas eléctricas

Todos los objetos tienen positivas y negativas. Si un objeto tiene más cargas que cargas , está cargado positivamente. Si tiene más cargas negativas, está cargado negativamente.

Los cuerpos cargados con cargas del mismo tipo se . Los cuerpos cargados con cargas de distinto tipo se .

5 COMPLETA

Se repelen.

Se repelen.

Se atraen.

