

Ubicación Temporal

objetivo: Reforzar lo aprendido acerca de los días de la semana, meses del año y estaciones.



Actividad 1 : Selecciona de la lista desplegable en que año estamos....

Estamos en el: _____

Actividad 2 : Arrastra los días de la semana que faltan en el tren.....



Actividad 3 : Responde en cada casillero las siguientes preguntas: (Pídele ayuda a un adulto si te cuesta escribir)

¿Qué día fue ayer?	¿Qué día es hoy?	¿Qué día será mañana?

Actividad 4 : Arrastra al cuadro, el mes en que nos encontramos.

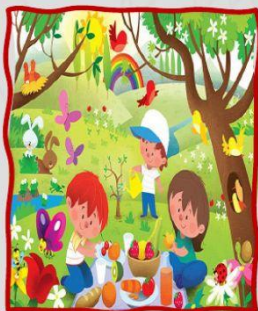
Mayo

Abril

Junio

Septiembre

Actividad 4 : Une con una línea cada imagen con la estación que representa.



OTOÑO



INVIERNO



PRIMAVERA



VERANO