

FACTORES AMBIENTALES

1. Completa las siguientes frases. Para ello, utiliza las palabras clave.

Palabras clave 

factores abióticos

suelo


factores bióticos

luz solar

- 】 Los componentes no vivos del ambiente reciben el nombre de _____ mientras los seres vivos son los _____.
- 】 La _____ es un factor abiótico utilizado por las plantas para elaborar su alimento.
- 】 El _____ es la parte superficial de la Tierra. Está formado por fragmentos de rocas y restos de seres vivos.

2. Busca, en la sopa de letras, el nombre de cinco factores abióticos. Luego, completa el texto con tres de ellos.

A	R	A	Ñ	A	S	P
A	L	R	E	T	U	E
A	O	E	W	G	E	Z
I	B	N	Q	H	L	Q
R	B	A	U	S	O	L
E	R	Y	Y	J	K	K
F	A	G	U	A	R	Y



- 】 En el desierto, el _____ es muy escasa. Allí es muy fuerte la luz y el calor del _____ y lo más abundante es la _____.

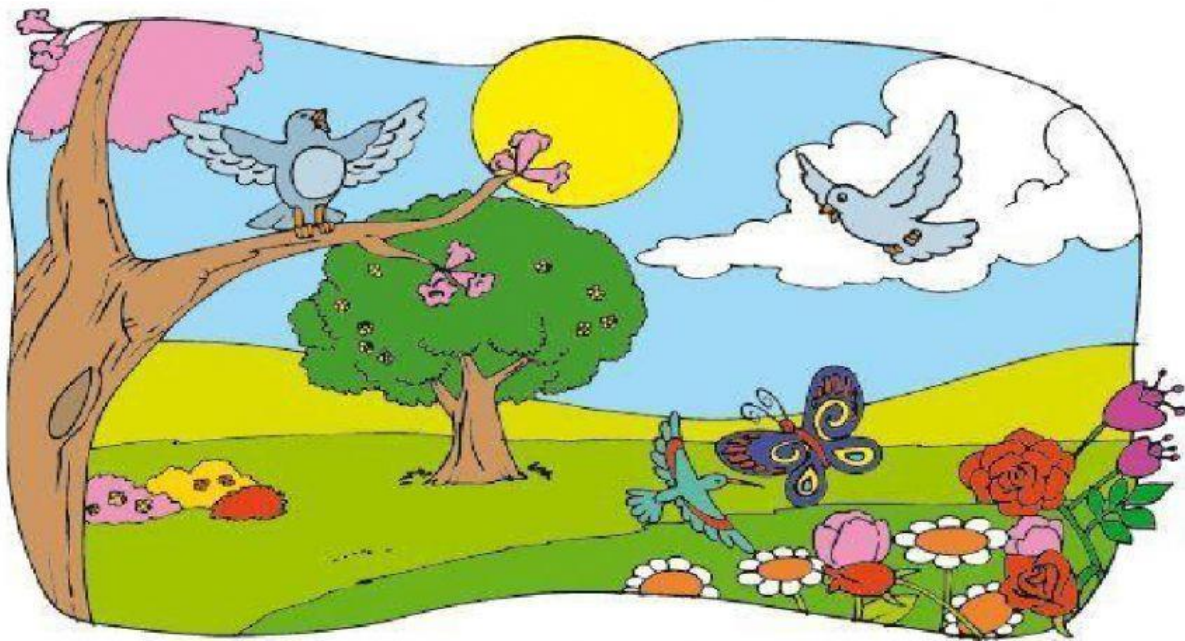
3. Escribe al frente **f** si la afirmación es falsa o **v** si es verdadera:

Biótico significa vivo	
El suelo es un factor biótico	
Abiótico significa no vivo	
Los árboles son factores abióticos.	
Las aves son factores bióticos	
El agua es un factor abiótico	

4. Relaciona la definición con el componente abiótico.

Agua	Hay oxígeno para respirar y dióxido de carbono para la fotosíntesis de las plantas
Aire	Es indispensable para que las plantas puedan hacer el proceso de fotosíntesis.
Suelo	Contiene los nutrientes necesarios para las plantas, hongos y bacterias.
Luz	Sustancia líquida indispensable para la vida de cualquier ser.

5. Observa el paisaje y luego completa la información de la tabla.



FACTORES BIOTICOS	FACTORES ABIOTICOS

