

EL APARATO LOCOMOTOR: EL ESQUELETO

1. Responde a las siguientes preguntas sobre la información que has podido ver y aprender en el vídeo anterior: (No olvides las tildes, mayúsculas iniciales y punto final)

- ¿Cómo son los huesos que forman el aparato locomotor?

.....

- ¿Cómo se llama los órganos que unen unos huesos con otros?

.....

- ¿Cómo son los músculos?

.....

- ¿Qué dos conjuntos forman el aparato locomotor?

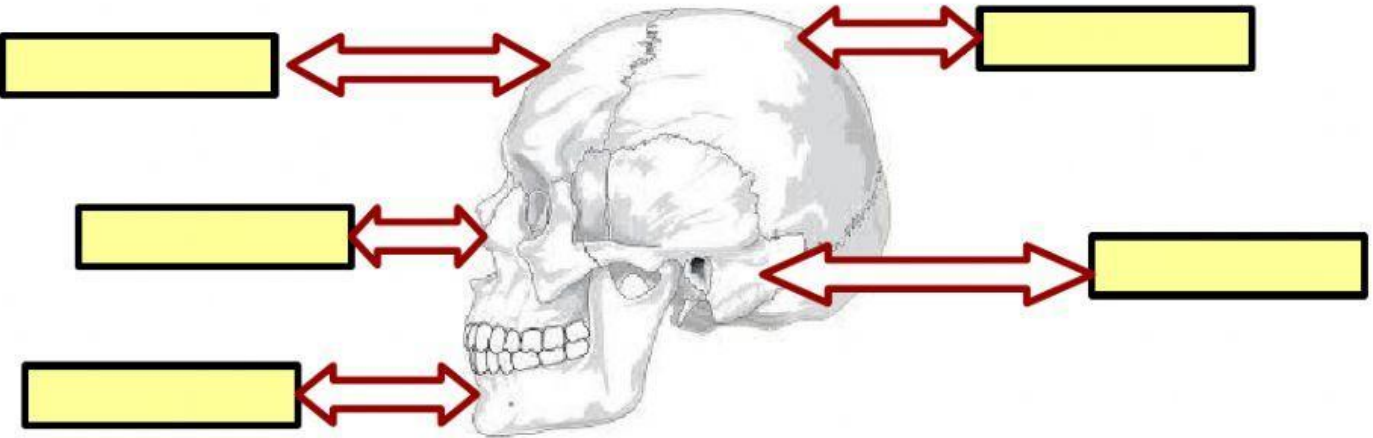
.....

2- ¿Cuáles son las funciones del esqueleto? Elige las opciones correctas:

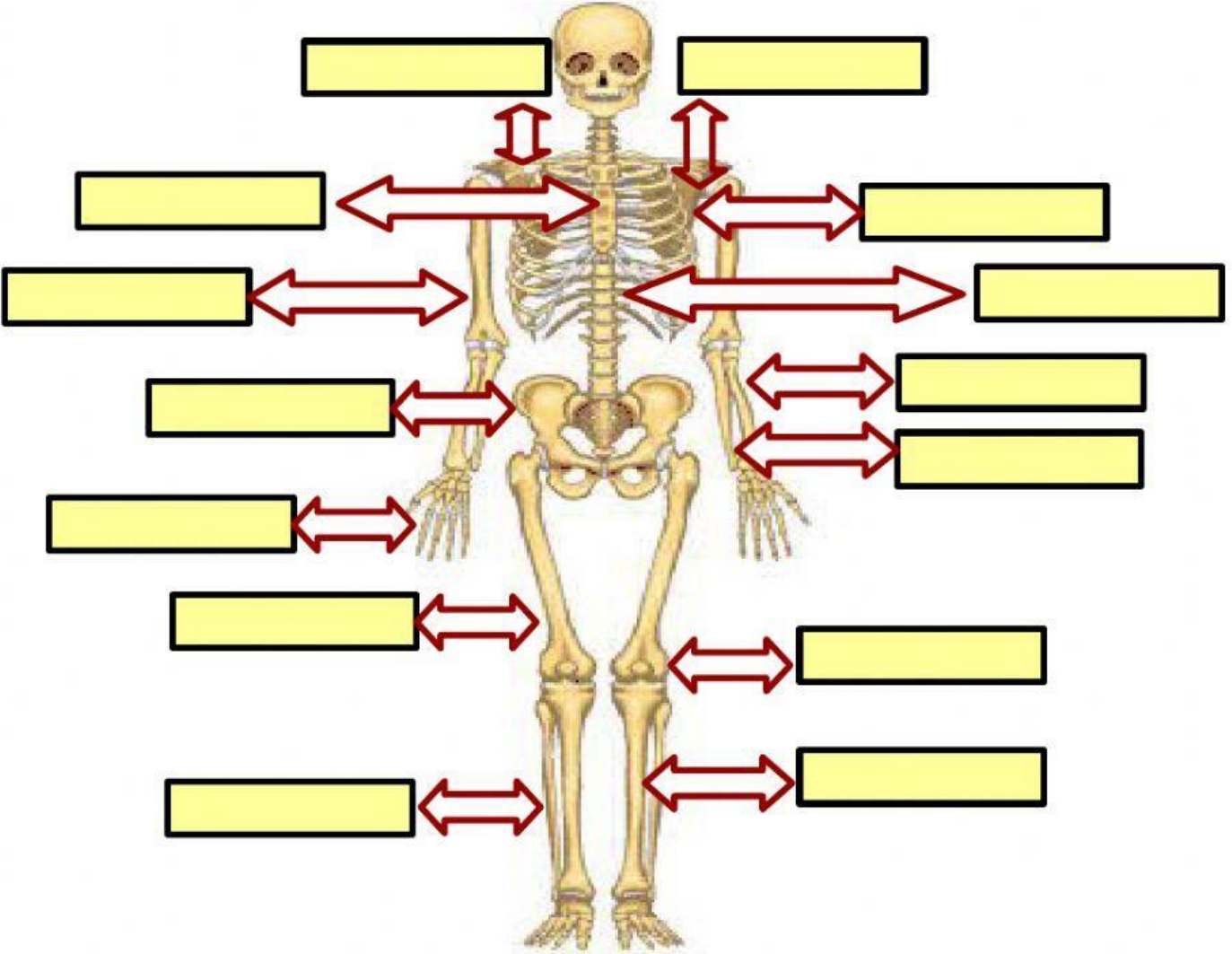
- Sostener y dar forma al cuerpo.
- Realizar las diferentes funciones del cuerpo humano.
- Proteger los órganos internos como el cerebro y el corazón.
- Recibir la información de todo aquello que nos rodea e interpretarla.

3- Coloca cada nombre con su hueso:

MAXILAR	NASAL	FRONTAL	PARIETAL	TEMPORAL
---------	-------	---------	----------	----------



COSTILLAS VERTEBRAS ESTERNÓN	CLAVÍCULA OMOPLATO CÚBITO	TIBIA RADIO HÚMERO	PELVIS PERONÉ FALANGES	RÓTULA FÉMUR
------------------------------------	---------------------------------	--------------------------	------------------------------	-----------------



4- Elige la opción correcta para cada afirmación. Después, corrige las oraciones falsas escribiéndolas de nuevo pero cambiando una sola palabra.

- Los cartílagos son más duros que los huesos.

VERDADERO

FALSO

- Los cartílagos son flexibles y resistentes.

VERDADERO

FALSO

- Se encuentran en los extremos de los huesos largos, en las costillas y en la cadera.

VERDADERO

FALSO

- Una articulación es la unión entre dos músculos.

VERDADERO

FALSO

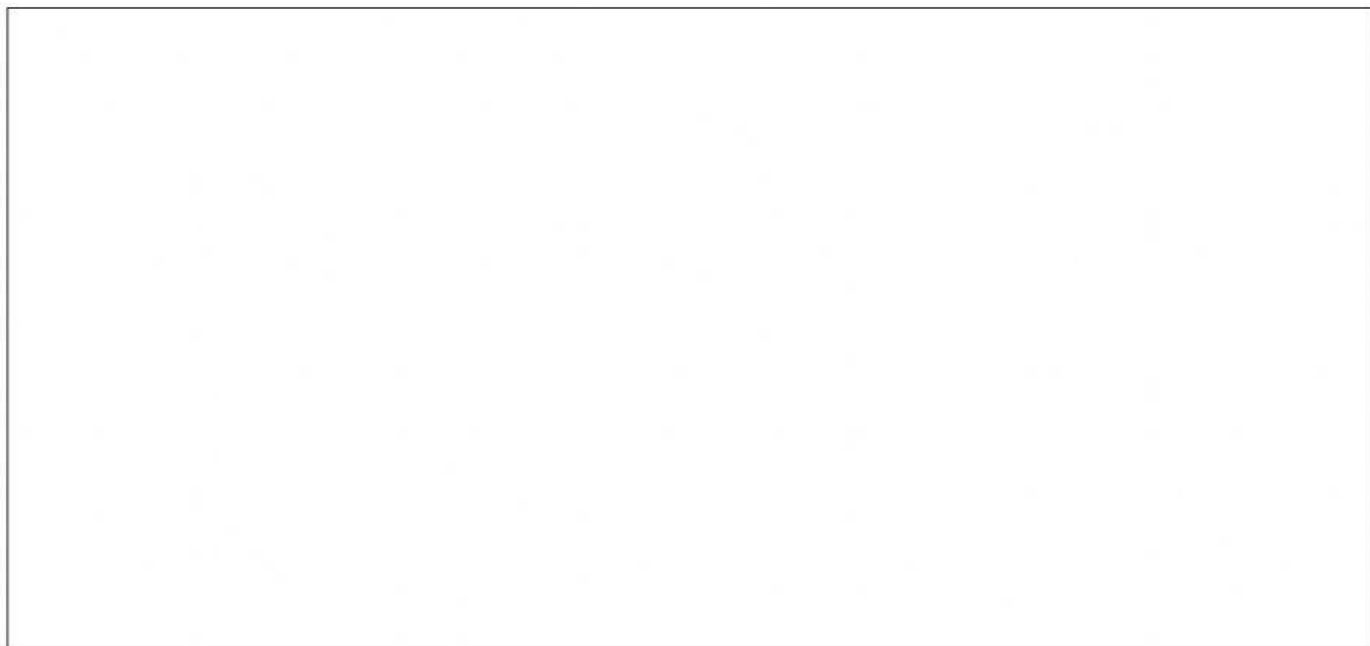
- Las articulaciones pueden ser fijas o móviles.

VERDADERO

FALSO



A continuación, vamos a ver otro vídeo sobre los huesos y algunas curiosidades. Míralo con atención



¿HAS ESTADO ATENTO AL VÍDEO? DEMUÉSTRALO

¿QUÉ ES MÁS FUERTE: EL ACERO O LOS HUESOS?

¿QUÉ PARTE DE NUESTRO CUERPO TIENE MÁS HUESOS?

¿CUÁL ES EL HUESO MÁS LARGO Y EL MÁS CORTO?
EL HUESO MÁS LARGO ES _____
EL HUESO MÁS CORTO ES _____

¿QUÉ TIENE MÁS HUESOS: EL CUELLO DE UNA PERSONA, EL CUELLO DE UNA JIRAFAS O TIENEN EL MISMO NÚMERO DE HUESOS?

¿QUIÉN TIENE MÁS HUESOS: UN BEBÉ O UN ADULTO?
