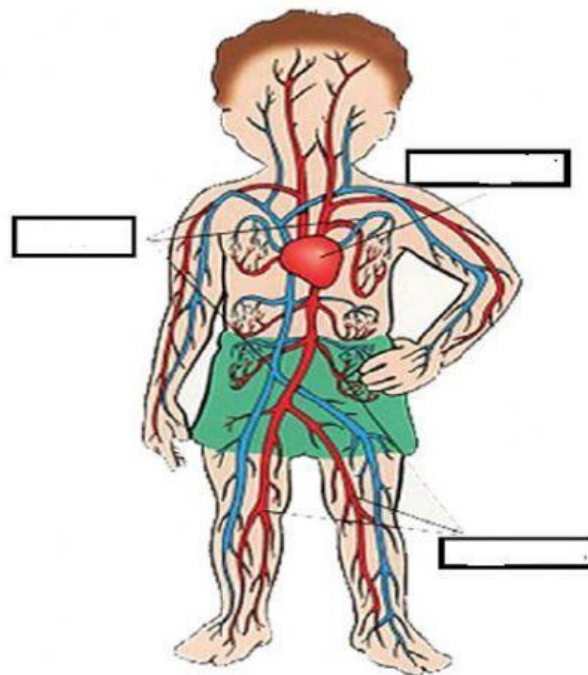


1. Escribe cada nombre en el lugar correspondiente:



2. RELACIONA LAS COLUMNAS:

## COLUMNA A

- ❖ CAPILARES
- ❖ PLASMA
- ❖ VENAS
- ❖ VASOS SANGUÍNEOS
- ❖ ARTERIAS
- ❖ VALVULAS
- ❖ SANGRE

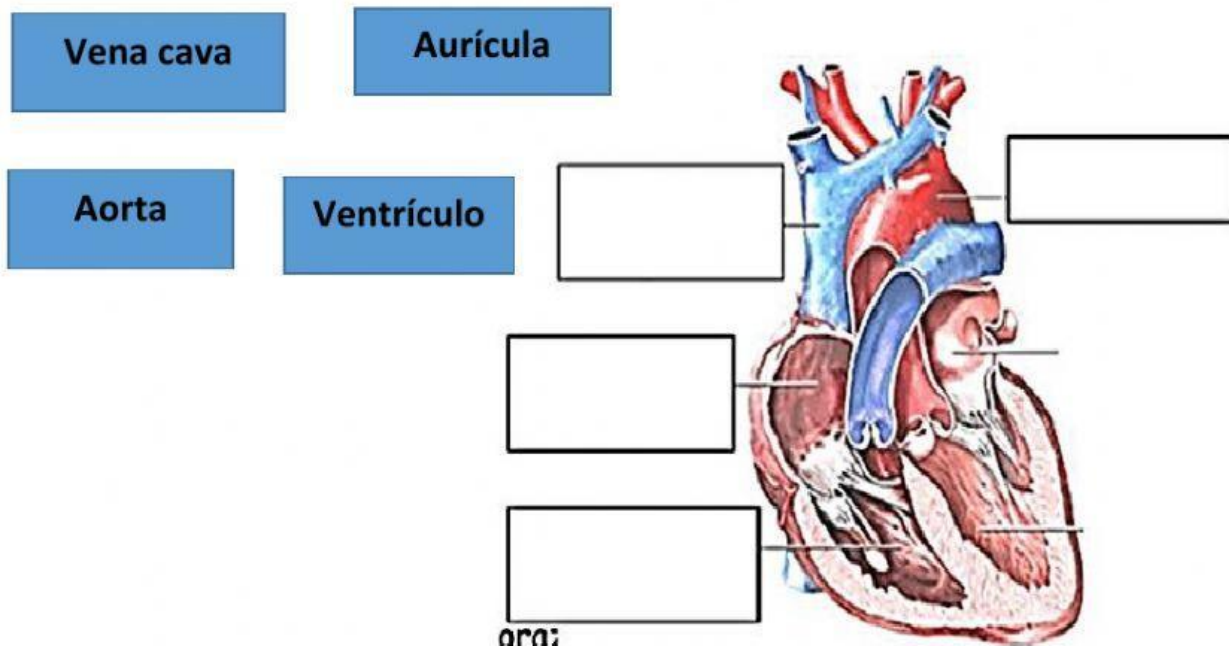
## COLUMNA B

- A. Tejidos que regulan el flujo sanguíneo entre cavidades.
- B. Tejido compuesto de células sanguíneas.
- C. Componente líquido de la sangre.
- D. Tubos a través de los cuales fluye la sangre.
- E. En ellos ocurre el intercambio de sustancias y gases entre la sangre y las células.
- F. Vasos de paredes gruesas y elásticas que transportan la sangre rica en oxígeno desde el corazón.
- G. Vasos de paredes más delgadas que los de las arterias y transportan la sangre pobre en oxígeno de regreso al corazón.

### 3. Completa las frases:

- a. El sistema circulatorio está conformado por: la \_\_\_\_\_, el \_\_\_\_\_ y los \_\_\_\_\_.
- b. Las \_\_\_\_\_ son las cavidades superiores del corazón.
- c. Los \_\_\_\_\_ son las cavidades inferiores del corazón.
- d. Las células sanguíneas son: los glóbulos \_\_\_\_\_, los glóbulos \_\_\_\_\_ y las \_\_\_\_\_.
- e. Existen tres tipos de vasos sanguíneos: las \_\_\_\_\_ las \_\_\_\_\_ y los \_\_\_\_\_.

### 4. Arrastra y ubica cada nombre en el lugar correspondiente.



### 5. Responde:

- A. ¿Dónde está situado el corazón? \_\_\_\_\_
- B. ¿El corazón es un músculo o un hueso? \_\_\_\_\_
- C. ¿Qué nombre recibe cada movimiento del corazón? \_\_\_\_\_